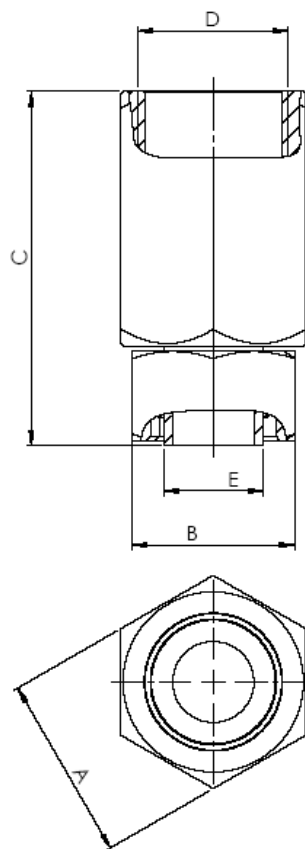


## Axial – Drehverschraubung, kugelgelagert

Axial und Winkeldrehgelenke sind in der Hydraulik bei vielen Anwendungen unverzichtbar geworden. Dreh- und Schwenkbewegungen zwischen Schlauch und Maschinenteilen werden ausgeglichen und verhindern somit einen vorzeitigen Verschleiß oder Ausfall.

- Kugelgelagert, zölliges Innengewinde und metrischer Rohranschluß mit vormontierter Überwurfmutter.
- Zur Verwendung bei Hydraulikschläuchen die Schwenk- bzw. Drehbewegungen ausgesetzt sind.
- Werkstoff: Serienmäßig aus Stahl, Sonderwerkstoffe auf Anfrage lieferbar
- Medium: Standardmäßig für Hydrauliköl.



| Typ: | A<br>SW | B<br>SW | C  | D      | E  | P   | Drehzahl<br>Max / min | Art-Nr:  |
|------|---------|---------|----|--------|----|-----|-----------------------|----------|
| 12L  | 27      | 22      | 63 | R 1/2" | 12 | 315 | 100                   | ADVS-12L |
| 12S  | 27      | 24      | 63 | R 1/2" | 12 | 400 | 100                   | ADVS-12S |
| 15L  | 32      | 27      | 73 | R 3/4" | 15 | 315 | 70                    | ADVS-18L |
| 18L  | 32      | 32      | 70 | R 3/4" | 18 | 280 | 70                    | ADVS-18L |
| 22L  | 41      | 36      | 78 | R 1"   | 22 | 220 | 50                    | ADVS-22L |

*Änderungen vorbehalten! Andere Abmessungen + Ausführungen auf Anfrage.*