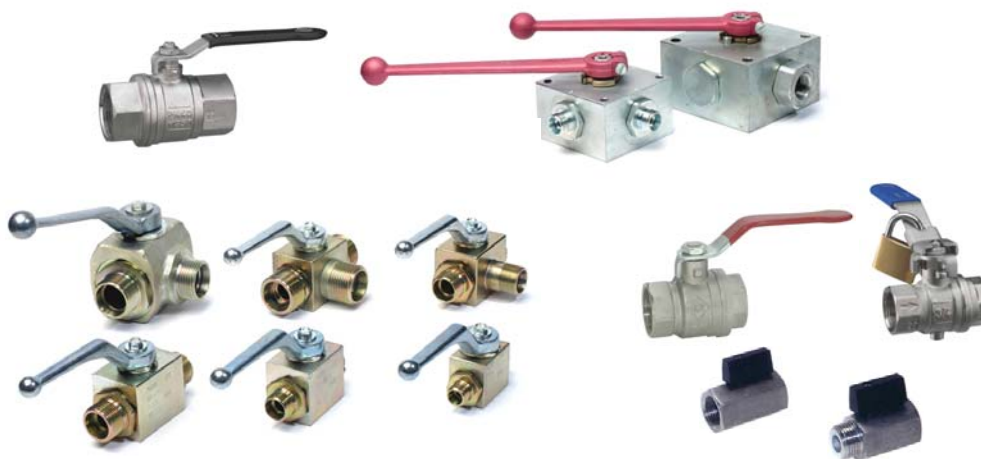


## Absperrhähne / Blockkugelhähne



### Inhaltsverzeichnis:

Übersicht

2-Wege Hähne

3-Wege Hähne

Mehrwege Hähne

Handgriffe

Messingkugelhahn Typ33

Messingkugelhahn Typ 998

Messingkugelhahn Typ 60

Messingkugelhahn mit Entlüftung

Minikugelhähne

Seite 2

Seite 3

Seite 4

Seite 5 – 11

Seite 12

Seite 13

Seite 13

Seite 14

Seite 14

Seite 15

<p>2 – Wege Blockkugelhahn</p>  <p>Seite 3</p>	<p>3 – Wege Blockkugelhahn</p>  <p>Seite 4</p>	<p>Mehrwege Kugelhähne</p>  <p>Seite 5 - 11</p>	<p>Handgriffe</p>  <p>Seite 12</p>
<p>Messing Kugelhahn Typ 33</p>  <p>Seite 13</p>	<p>Messing Kugelhahn Typ 998</p>  <p>Seite 13</p>	<p>Gas - Kugelhahn Typ 60</p>  <p>Seite 14</p>	<p>Messing Kugelhahn mit Entlüftung</p>  <p>Seite 14</p>
<p>Mini Kugelhahn</p>  <p>Seite 15</p>	<p>Mini Kugelhahn IG - AG</p>  <p>Seite 15</p>		

### 2-Wege Blockkugelhahn verzinkt, Rohranschluß leichte Ausführung:



Anschluß /Gewinde:	Betriebsdruck in Bar:	Griff - SW	Artikel-Nr:
6L - M12x1,5	500	9	BKH 6L 08 11131
8L - M14x1,5	500	9	BKH 8L 08 11131
10L - M16x1,5	500	9	BKH 10L 08 11131
12L - M18x1,5	500	9	BKH 12L 10 11131
15L - M22x1,5	500	9	BKH 15L 13 11131
18L - M26x1,5	500	12	BKH 18L 16 11131
22L - M30x2	500	12	BKH 22L 20 11131
28L - M36x2	500	14	BKH 28L 25 11131
35L - M45x2	400	14	BKH 35L 25 11131
42L - M52x2	350	14	BKH 42L 25 11131

### 2-Wege Blockkugelhahn verzinkt, Rohranschluß schwere Ausführung:



Anschluß /Gewinde:	Betriebsdruck in Bar:	Griff - SW	Artikel-Nr:
6S - M14x1,5	500	9	BKH 6S 08 11131
8S - M16x1,5	500	9	BKH 8S 08 11131
10S - M18x1,5	500	9	BKH 10S 06 11131
12S - M20x1,5	500	9	BKH 12S 08 11131
14S - M22x1,5	500	9	BKH 14S 10 11131
16S - M24x1,5	500	12	BKH 16S 13 11131
20S - M30x2	500	12	BKH 20S 16 11131
25S - M36x2	500	14	BKH 25S 20 11131
30S - M42x2	400	14	BKH 30S 25 11131
38S - M52x2	350	14	BKH 38S 30 11131

### 2-Wege Blockkugelhahn verzinkt, Innengewinde:



Anschluß /Gewinde:	Betriebsdruck in Bar:	Griff - SW	Artikel-Nr:
1/8"	500	9	BKH G1/8" 08 11131
1/4"	500	9	BKH G1/4" 08 11131
3/8"	500	9	BKH G3/8" 10 11131
1/2"	500	9	BKH G1/2" 13 11131
3/4"	500	9	BKH G3/4" 20 11131
1"	500	12	BKH G1" 25 11131
1 1/4"	500	12	BKH G1 1/4" 25 11131
1 1/2"	500	14	BKH G1 1/2" 25 11131

**Maßänderungen + technische Änderungen vorbehalten! Andere Ausführungen auf Anfrage.**

### 3-Wege Blockkugelhahn verzinkt, Rohranschluß leichte Ausführung, L – Bohrung



Anschluß /Gewinde:	Betriebsdruck in Bar:	Griff - SW	Artikel-Nr:
6L - M12x1,5	500	9	BK 3 6L 08 11231-L
8L - M14x1,5	500	9	BK 3 8L 08 11231-L
10L - M16x1,5	500	9	BK 3 10L 08 11231-L
12L - M18x1,5	500	9	BK 3 12L 10 11231-L
15L - M22x1,5	500	9	BK 3 15L 13 11231-L
18L - M26x1,5	500	12	BK 3 18L 13 11231-L
22L - M30x2	500	12	BK 3 22L 20 11231-L
28L - M36x2	500	14	BK 3 28L 25 11231-L

**3-Wege Blockkugelhähne mit T-Bohrung auf Anfrage**

### 3-Wege Blockkugelhahn verzinkt, Rohranschluß schwere Ausführung, L – Bohrung



Anschluß /Gewinde:	Betriebsdruck in Bar:	Griff - SW	Artikel-Nr:
6S - M14x1,5	500	9	BK 3 6S 08 11231-L
8S - M16x1,5	500	9	BK 3 8S 08 11231-L
10S - M18x1,5	500	9	BK 3 10S 08 11231-L
12S – M20x1,5	500	9	BK 3 12S 10 11231-L
14S - M22x1,5	500	9	BK 3 14S 10 11231-L
16S - M24x1,5	500	12	BK 3 16S 13 11231-L
20S – M30x2	500	12	BK 3 20S 13 11231-L
25S - M36x2	500	14	BK 3 25S 20 11231-L

**3-Wege Blockkugelhähne mit T-Bohrung auf Anfrage**

### 3-Wege Blockkugelhahn verzinkt, Innengewinde, L – Bohrung

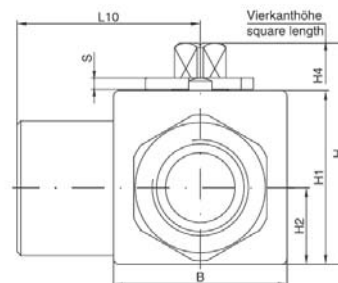
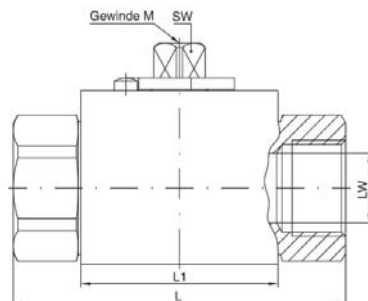


Anschluß /Gewinde:	Betriebsdruck in Bar:	Griff - SW	Artikel-Nr:
1/4"	500	9	BK 3 G1/4" 08 11231-L
3/8"	500	9	BK 3 G3/8" 08 11231-L
1/2"	500	9	BK 3 G1/2" 13 11231-L
3/4"	500	9	BK 3 G3/4" 20 11231-L
1"	500	12	BK 3 G1" 25 11231-L

**3-Wege Blockkugelhähne mit T-Bohrung auf Anfrage**

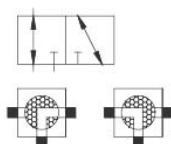
**Maßänderungen + technische Änderungen vorbehalten! Andere Ausführungen auf Anfrage.**

## Mehrwegekugelhähne BK3: Serie 100 – DN04 bis DN25

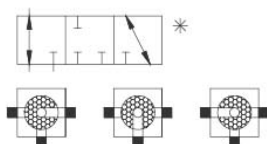


DN	PN bar	L1	B	H	H1	H2	H4	M	S	SW
4	400	36	26	43	32	13	10,9	M5	3	9
6	400	36	26	43	32	13	10,9	M5	3	9
8	400	36	26	43	32	13	10,9	M5	3	9
10	400	43	32	49	38	16	10,9	M5	3	9
13	350	48	35	51	40	17	10,9	M5	3	9
16	350	48	38	62	46	19	15,5	M5	3	12
20	350	61	49	73	87	24	16,0	M5	4	14
25	350	65	60	76	60	26	16,0	M5	4	14

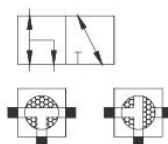
L-Bohrung 0°-90°  
Best-Nr./order-code: L



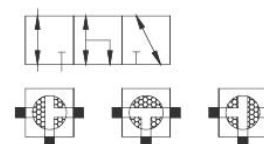
L-Bohrung, pos. Überdeckung 0°-90°-180°  
Best-Nr./order-code: P



T-Bohrung 0°-90°  
Best-Nr./order-code: T



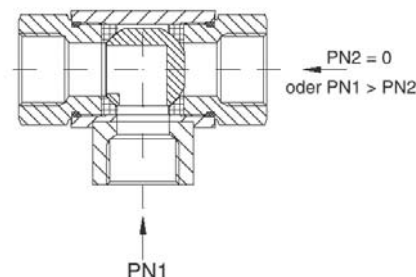
T-Bohrung 0°-90°-180°  
Best-Nr./order-code: T180°



### Bestellbeispiel:

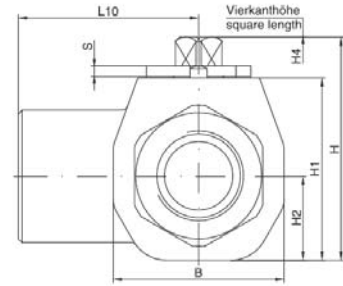
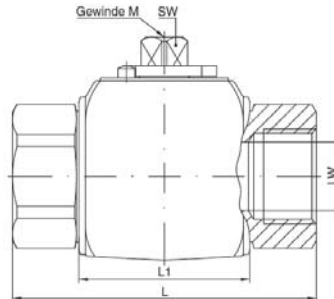
Serie	Anschluss	Nennweite	Material	Schaltbild
<b>BK3</b>	<b>G1/2</b>	<b>13</b>	<b>xxxx x</b>	<b>L</b>
	Seite 8	Seite 8	Seite 9	

BK3/SK3 Standardkugelhähne sind an der abgesperrten Seite nur dann dicht, wenn der Druck auf der abgesperrten Seite gleich Null ist, oder wenn der Druck in den miteinander verbundenen Leitungen größer ist als in der abgesperrten Seite.  
Der mittlere Anschluß ist **nicht absperrbar**.  
Auf Wunsch ist eine **Allseitsdruckbeaufschlagung** möglich.  
Hierfür bei Bestellung den Zusatz **A** angeben.



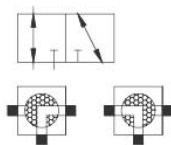
**Maßänderungen + technische Änderungen vorbehalten! Andere Ausführungen auf Anfrage.**

### Mehrwegekugelhähne SK3: Serie 100 – DN32 bis DN50

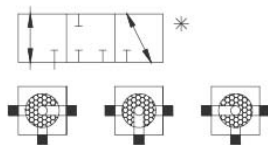


DN	PN bar	L1	B	H	H1	H2	H4	M	S	SW
32	350	80	76	104	84	38	18,5	M8	5	17
40	350	85	83	111	92	41	18,5	M8	5	17
50	350	100	100	130	111	50	18,5	M8	5	17

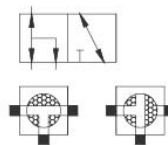
L-Bohrung 0°-90°  
Best-Nr./order-code: L



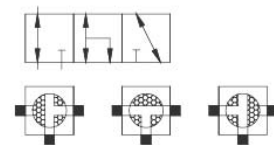
L-Bohrung, pos. Überdeckung 0°-90°-180°  
Best-Nr./order-code: P



T-Bohrung 0°-90°  
Best-Nr./order-code: T



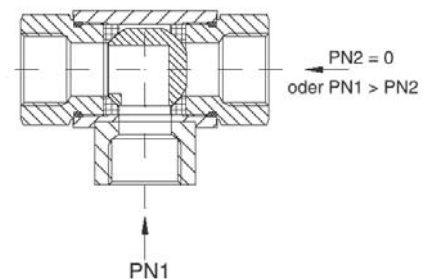
T-Bohrung 0°-90°-180°  
Best-Nr./order-code: T180°



#### Bestellbeispiel:

Serie	Anschluss	Nennweite	Material	Schaltbild
<b>SK3</b>	<b>G1/2</b>	<b>13</b>	<b>xxxx x</b>	<b>L</b>
	Seite 8	Seite 8	Seite 9	

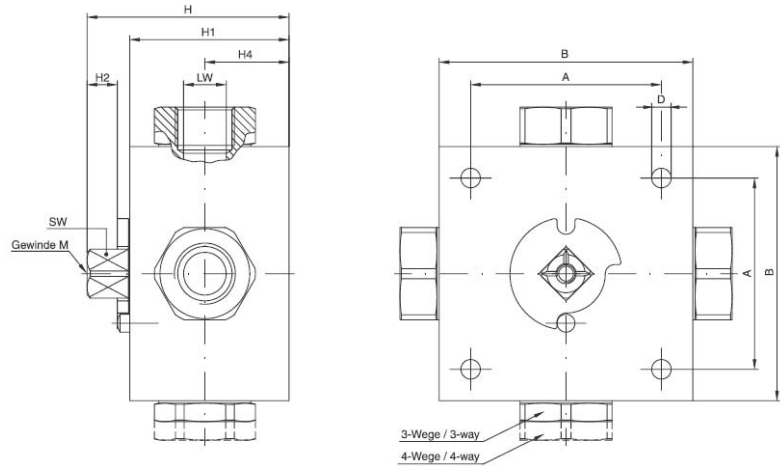
BK3/SK3 Standardkugelhähne sind an der abgesperrten Seite nur dann dicht, wenn der Druck auf der abgesperrten Seite gleich Null ist, oder wenn der Druck in den miteinander verbundenen Leitungen größer ist als in der abgesperrten Seite.  
Der mittlere Anschluß ist **nicht absperrbar**.  
Auf Wunsch ist eine **Allseitsdruckbeaufschlagung** möglich.  
Hierfür bei Bestellung den Zusatz **A** angeben.



**Maßänderungen + technische Änderungen vorbehalten! Andere Ausführungen auf Anfrage.**

## Mehrwegekugelhähne MKH:

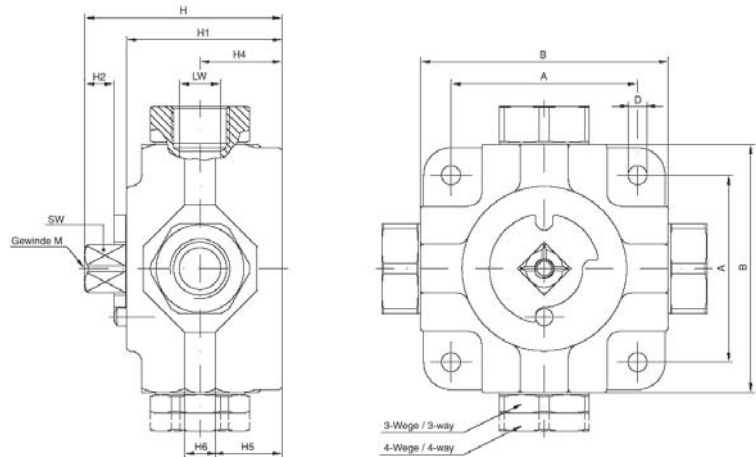
Serie 060 – DN04 bis DN25



DN	PN bar	B	A	D	H	H1	H2	H4	H5	H6	M	SW
4	500	70	55	6,5	68	52	12	26	-	-	M6	12
6	500	70	55	6,5	68	52	12	26	-	-	M6	12
8	500	80	65	6,5	71	55	12	28	-	-	M6	14
10	500	80	65	6,5	71	55	12	28	-	-	M6	14
13	400	99	80	8,7	88	60	12	30	22	15	M6	14
20	400	112	85	8,7	89	71	13	37	28	18	M8	17
25	350	124	105	11,0	98	79	13	42	32	20	M8	17
40	63	198	150	14,5	129	107	16	57	47	22	M8	22

## Mehrwegekugelhähne SKH:

Serie 060 – DN04 bis DN25



DN	PN bar	B	A	D	H	H1	H2	H4	H5	H6	M	SW
4	500	70	55	6,5	68	52	12	26	-	-	M6	12
6	500	70	55	6,5	68	52	12	26	-	-	M6	12
8	500	80	65	6,5	71	55	12	28	-	-	M6	14
10	500	80	65	6,5	71	55	12	28	-	-	M6	14
13	400	99	80	8,7	88	60	12	30	22	15	M6	14
20	400	112	85	8,7	89	71	13	37	28	18	M8	17
25	350	124	105	11,0	98	79	13	42	32	20	M8	17
40	63	198	150	14,5	129	107	16	57	47	22	M8	22

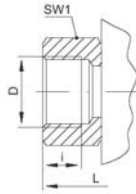
### Bestellbeispiel:

Serie	Anschluss	Nennweite	Material	Schaltbild
4KH	G3/4	20	xxxx x	X-06
	Seite 8	Seite 8	Seite 9	Seite 10-11

Maßänderungen + technische Änderungen vorbehalten! Andere Ausführungen auf Anfrage.

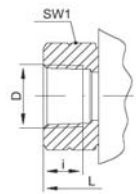
## Mehrwegekugelhähne MKH: Anschlüsse

Rohrgewinde  
DIN/ISO 225



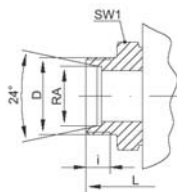
DN	D	L	i	SW1
4	G 1/8"	100	8	27
6	G 1/4"	100	12	27
10	G 3/8"	115	12	30
13	G 1/2"	135	14	36
20	G 3/4"	148	16	41
25	G 1"	172	18	50
32	G 1 1/4"	180	20	50
40	G 1 1/2"	230	22	75

NPT - Innengewinde  
ANSI B 1.20.1



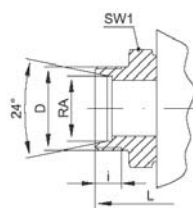
DN	D	L	i	SW1
4	1/8-27 NPT	105	8	27
6	1/4-18 NPT	105	11	27
10	3/8-18 NPT	115	12	30
13	1/2-14 NPT	140	15	36
20	3/4-14 NPT	154	16	41
25	1-11,5 NPT	183	19	50
32	1 1/4-11,5 NPT	190	19	50
40	1 1/2-11,5 NPT	236	19	75

Rohranschluß  
DIN 2353 L  
leichte Reihe



DN	D	RA	L	i	SW1
4	M 12x1,5	6	105	7,5	27
6	M 14x1,5	8	105	7,5	27
8	M 16x1,5	10	114	8,5	30
10	M 18x1,5	12	114	8,5	30
13	M 22x1,5	15	136	9,5	36
16	M 26x1,5	18	136	9,5	36
20	M 30x2	22	152	12,0	41
25	M 36x2	28	170	12,0	50
32	M 45x2	35	174	13,5	50
40	M 52x2	42	246	13,5	75

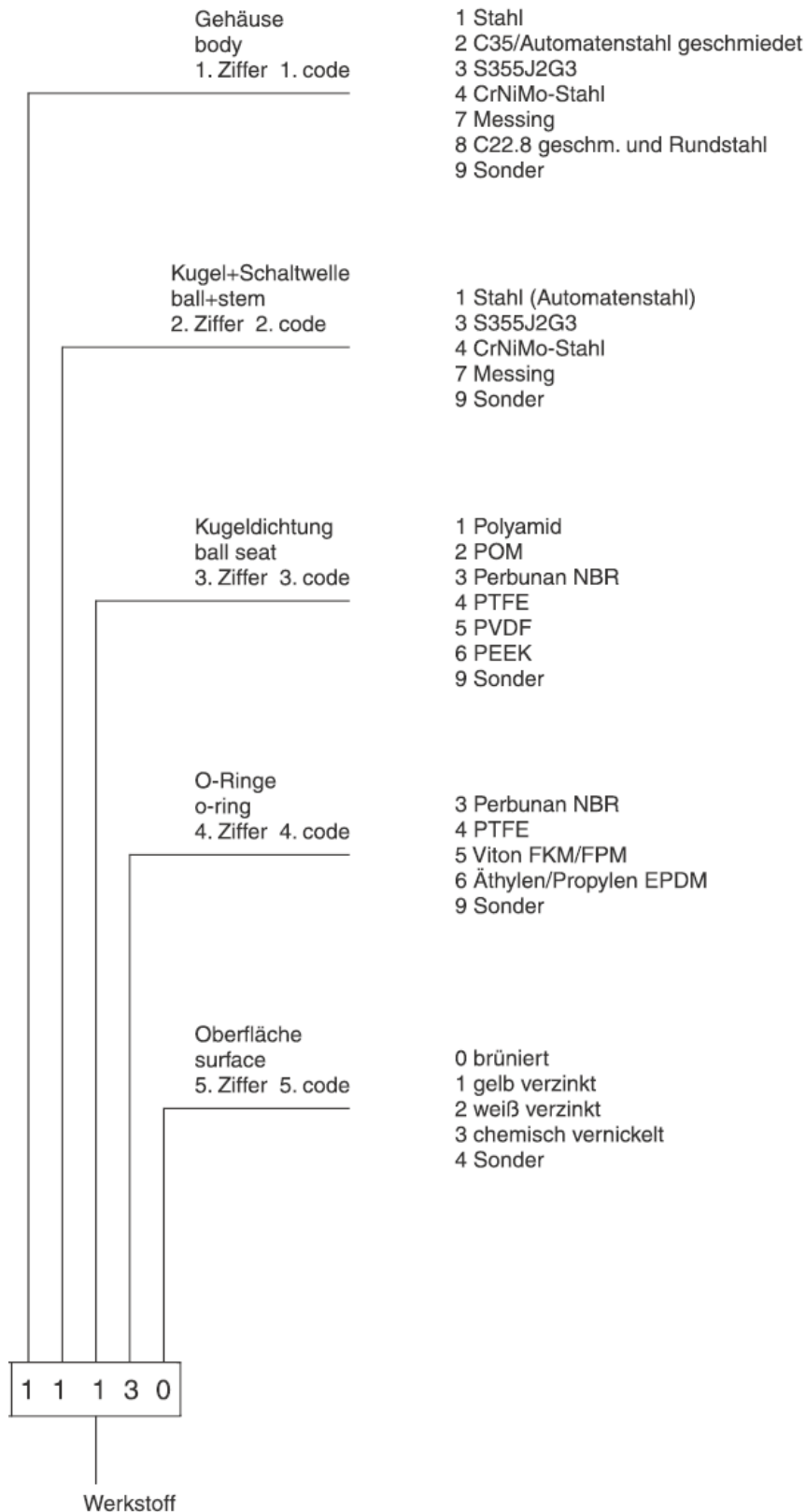
Rohranschluß  
DIN 2353 S  
schwere Reihe



DN	D	RA	L	i	SW1
4	M 16x1,5	8	105	9,5	27
6	M 18x1,5	10	105	9,5	27
8	M 20x1,5	12	116	9,5	30
10	M 22x1,5	14	121	11,5	30
13	M 24x1,5	16	140	11,5	36
16	M 30x2	20	144	13,5	36
20	M 36x2	25	162	15,0	41
25	M 42x2	30	180	17,0	50
32	M 52x2	38	184	19,0	55

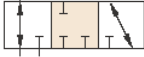
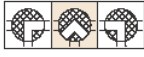
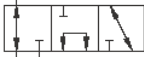
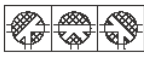
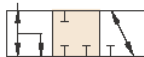
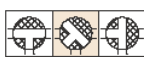
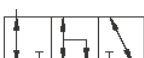
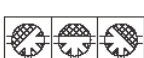
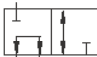
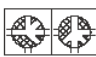
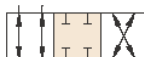
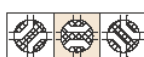
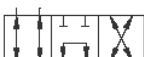
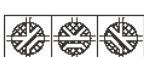
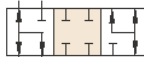
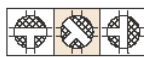
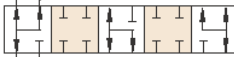
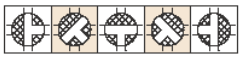
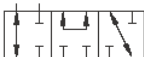
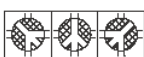
**Maßänderungen + technische Änderungen vorbehalten! Andere Ausführungen auf Anfrage.**


## Mehrwegekugelhähne MKH: Material



**Maßänderungen + technische Änderungen vorbehalten! Andere Ausführungen auf Anfrage.**

## Mehrwegekugelhähne MKH: Schaltbilder

Best. Nr	KugelhahnTyp	Schaltweg	Schaltsymbole	
01*	3/2-Wege-Kugelhahn mit L-Bohrung	positiv 0°-90°		
02*	3/3-Wege-Kugelhahn mit L-Bohrung und Zusatzbohrung	0°-45°-90°		
03*	3/2-Wege-Kugelhahn mit T-Bohrung	positiv 0°-90°		
04*	3/3-Wege-Kugelhahn mit T-Bohrung und Zusatzbohrung	0°-45°-90°		
05	3/2-Wege-Kugelhahn mit T-Bohrung und Entlastungsbohrung	0°-90°		
06*	4/2-Wege-Kugelhahn mit X-Bohrung	positiv 0°-90°		
07*	4/3-Wege-Kugelhahn mit X-Bohrung und Zusatzbohrung	0°-45°-90°		
08*	4/2-Wege-Kugelhahn mit T-Bohrung	positiv 0°-90°		
09*	4/3-Wege-Kugelhahn mit T-Bohrung	positiv 0°-90°-180°		
10*	4/3-Wege-Kugelhahn mit L-Bohrung und Entlastungsbohrung	0°-45°-90°		

Arbeitsstellung 

Übergangsstellung 

**Maßänderungen + technische Änderungen vorbehalten! Andere Ausführungen auf Anfrage.**

## Mehrwegekugelhähne MKH: Schaltbilder

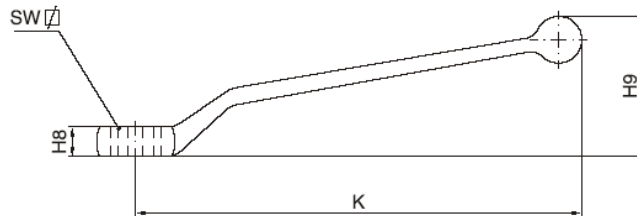
Best. Nr	Kugelhahntyp	Schaltweg	Schaltsymbole	
11	3/2-Wege-Kugelhahn mit L-Bohrung unter 45°	0°-45°		
12*	3/3-Wege-Kugelhahn mit L-Bohrung und Entlastungsbohrung unter 45°	0°-45°-90°		
13	2/2-Wege-Kugelhahn	0°-90°		
14*	4/3-Wege-Kugelhahn mit T-Bohrung und Kreuzbohrung	0°-45°-90°		
15*	5/4-Wege-Kugelhahn mit L-Bohrung senkrecht	positiv 0°-360°		
16	4/2-Wege-Kugelhahn mit Kreuzbohrung	0°-45°		
17*	4/3-Wege-Kugelhahn mit X-Bohrung, und T- Zusatzbohrung	0°-45°-90°		
19*	3/2-Wege-Kugelhahn mit T-Bohrung	positiv 0°-90°		
20*	3/3-Wege-Kugelhahn mit T-Bohrung	positiv 0°-90°- 180°		

Arbeitsstellung

Übergangsstellung

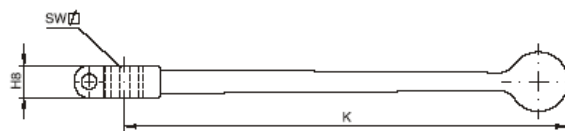
**Maßänderungen + technische Änderungen vorbehalten! Andere Ausführungen auf Anfrage.**

### Griff gekröpft, Zinkdruckguß:



SW mm	H8 mm	H9 mm	K mm
9	9	36	107
12	12	65	165
14	12	65	165
17	14	66	211

### Griff gerade, Aluminium rot eloxiert:



SW mm	H8 mm	H9 mm	K mm
9	11		150
12	12		175
14	12		200
17	16		280

**Maßänderungen + technische Änderungen vorbehalten! Andere Ausführungen auf Anfrage.**

## Messing – Kugelhahn, Typ 33



Anschluß /Gewinde:	Betriebsdruck in Bar:	Länge mm:	Artikel-Nr:
1/4" IG	65	51	Typ 33 G 1/4"
3/8" IG	65	51	Typ 33 G 3/8"
1/2" IG	65	61	Typ 33 G 1/2"
3/4" IG	40	75	Typ 33 G 3/4"
1" IG	40	91	Typ 33 G 1"
1 1/4" IG	40	104	Typ 33 G 1.1/4"
1 1/2" IG	40	117	Typ 33 G 1.1/2"
2" IG	40	135	Typ 33 G 2"
2 1/2" IG	18	147	Typ 33 G 2.1/2"
3" IG	16	168	Typ 33 G 3"

- Voller Durchgang
- Silikonfrei in den Größen 1/4" - 2"
- Ausblässichere vernickelte Messingschaltwelle
- Einstellbare Stopfbuchse in den Größen 1/4" bis 2"
- Hebelgriff
- Innengewinde nach DIN ISO 228

## Messing – Kugelhahn, Typ 998



Anschluß /Gewinde:	Betriebsdruck in Bar:	Länge mm:	Artikel-Nr:
1/4" IG	25	42	Typ 998 G 1/4"
3/8" IG	25	42	Typ 998 G 3/8"
1/2" IG	25	51	Typ 998 G 1/2"
3/4" IG	25	54	Typ 998 G 3/4"
1" IG	25	67	Typ 998 G 1"
1 1/4" IG	25	77	Typ 998 G 1.1/4"
1 1/2" IG	25	90	Typ 998 G 1.1/2"
2" IG	25	106	Typ 998 G 2"

- Voller Durchgang
- Beidseitig Innengewinde nach DIN ISO 228
- Hebelgriff (rot)
- Kennzeichnung nach DIN EN 19
- Ausblässichere Schaltspindel mit doppelter O-Ring Abdichtung
- Sicherheitsbewusste Spindeldimensionierung mit Stahlgriff
- Die Festigkeitsanforderungen der drucktragenden Gehäuseteile sind nach DIN EN 331 ausgelegt

**Maßänderungen + technische Änderungen vorbehalten! Andere Ausführungen auf Anfrage.**

## Gas – Kugelhahn aus Messing, Typ 60



Anschluß /Gewinde:	Betriebsdruck in Bar:	Länge mm:	Artikel-Nr:
1/4" IG	64	50	Typ 60 G 1/4"
3/8" IG	64	60	Typ 60 G 3/8"
1/2" IG	64	75	Typ 60 G 1/2"
3/4" IG	40	80	Typ 60 G 3/4"
1" IG	40	90	Typ 60 G 1"
1 1/4" IG	30	110	Typ 60 G 1.1/4"
1 1/2" IG	30	120	Typ 60 G 1.1/2"
2" IG	30	140	Typ 60 G 2"

- Voller Durchgang
- Innengewinde nach ISO 7/1
- Baulänge nach DIN 3202-M3
- Silikonfrei
- Ausblässichere Schaltwelle mit doppelter O-Ring Abdichtung
- Gaszulassung nach DIN EN 331 bis 5 bar
- Hebelgriff
- DVGW Zulassung

## Messing – Kugelhahn, mit Entlüftung



Anschluß /Gewinde:	Betriebsdruck in Bar:	Länge mm:	Artikel-Nr:
1/4" IG	14	45	507403
3/8" IG	14	45	507404
1/2" IG	14	59	507405
3/4" IG	14	64	507406
1" IG	14	81	507407

- Voller Durchgang
- Innengewinde nach DIN ISO 228
- Silikonfrei
- Ausblässichere vernickelte Messingschaltwelle
- Einstellbare Stopfbuchse
- Nur in Geschlossenstellung abschließbar
- Bohrung für Vorhängeschloss Ø 7 mm (ohne Schloss)

**Maßänderungen + technische Änderungen vorbehalten! Andere Ausführungen auf Anfrage.**

### Mini – Kugelhahn aus Messing, beids. IG



Anschluß /Gewinde:	Betriebsdruck in Bar:	Länge mm:	Artikel-Nr:
1/8" IG	30	42	500102
1/4" IG	30	42	500103
3/8" IG	30	42	500104
1/2" IG	30	49	500105
3/4" IG	20	54	500106

- Mini-Kugelhahn aus Messing bis PN30
- Beidseitig Innengewinde nach ISO 228
- Hebelgriff
- Gehäuse aus gezogenem Sechskant-Messingprofil, sandgestrahlt
- Wartungsfrei
- Griffstellung gibt die Durchflussrichtung an

### Mini – Kugelhahn aus Messing, IG - AG



Anschluß /Gewinde:	Betriebsdruck in Bar:	Länge mm:	Artikel-Nr:
1/8" IG + AG	30	42	500112
1/4" IG + AG	30	42	500113
3/8" IG + AG	30	42	500114
1/2" IG + AG	30	49	500115
3/4" IG + AG	20	54	500116

- Mini-Kugelhahn aus Messing bis PN30
- Innengewinde und Außengewinde nach ISO 228
- Hebelgriff
- Gehäuse aus gezogenem Sechskant-Messingprofil, sandgestrahlt
- Wartungsfrei
- Griffstellung gibt die Durchflussrichtung an

**Maßänderungen + technische Änderungen vorbehalten! Andere Ausführungen auf Anfrage.**