

Hydraulikzylinder + Zubehör

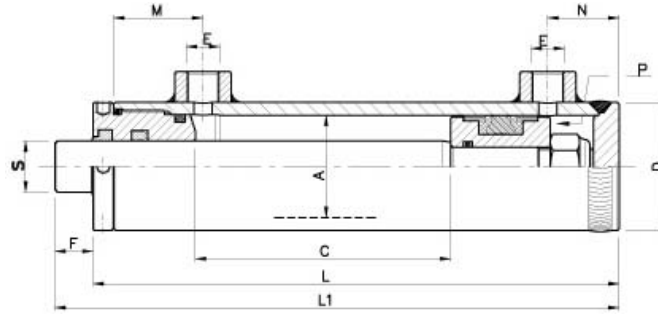


Inhaltsverzeichnis:

Übersicht	Seite 2
Bauform A	Seite 3 – 4
Bauform B	Seite 5
Bauform C	Seite 5
Bauform D	Seite 6
Bauform E	Seite 6
Bauform F	Seite 7
Bauform G	Seite 7
Bauform H	Seite 8
Bauform I	Seite 8
Bauform J	Seite 9
Bauform K	Seite 9
Gelenkköpfe, Gabelköpfe zum Anschweißen	Seite 10
Teleskopzylinder	Seite 11 – 13
Wiegen für Teleskopzylinder	Seite 14

<p>Bauform A</p>  <p>Seite 3 - 4</p>	<p>Bauform B</p>  <p>Seite 5</p>	<p>Bauform C</p>  <p>Seite 5</p>	<p>Bauform D</p>  <p>Seite 6</p>
<p>Bauform E</p>  <p>Seite 6</p>	<p>Bauform F</p>  <p>Seite 7</p>	<p>Bauform G</p>  <p>Seite 7</p>	<p>Bauform H</p>  <p>Seite 8</p>
<p>Bauform I</p>  <p>Seite 8</p>	<p>Bauform J</p>  <p>Seite 9</p>	<p>Bauform K</p>  <p>Seite 9</p>	<p>Teleskopzylinder</p>  <p>Seite 11 - 13</p>
<p>Wiege für Teleskopzylinder</p>  <p>Seite 14</p>	<p>Gelenkkopf zum Anschweißen</p>  <p>Seite 10</p>	<p>Gelenkkopf zum Anschweißen</p>  <p>Seite 10</p>	<p>Gabelkopf zum Anschweißen</p>  <p>Seite 10</p>
<p>Querrohr zum Anschweißen</p>  <p>Seite 10</p>			

Bauform A



Ø A Kolben:	Ø S Kolbenstange:	C Hub:	L	L1	Ø D	E	F	M	N	Druckkraft bei 100 Bar in kg:	Gewicht in kg:	Artikelnummer:
25	16	50	136	151	30	1/4"	15	38	22	490	1,2	A025-16-0050
25	16	100	186	201	30	1/4"	15	38	22	490	1,4	A025-16-0100
25	16	150	236	251	30	1/4"	15	38	22	490	1,7	A025-16-0150
25	16	200	286	301	30	1/4"	15	38	22	490	2,0	A025-16-0200
25	16	250	336	351	30	1/4"	15	38	22	490	2,2	A025-16-0250
25	16	300	386	401	30	1/4"	15	38	22	490	2,5	A025-16-0300
25	16	350	436	451	30	1/4"	15	38	22	490	2,8	A025-16-0350
25	16	400	486	501	30	1/4"	15	38	22	490	3,0	A025-16-0400
25	16	500	586	601	30	1/4"	15	38	22	490	3,6	A025-16-0500
32	20	50	156	171	40	1/4"	15	43	28	804	1,6	A032-20-0050
32	20	100	206	221	40	1/4"	15	43	28	804	1,9	A032-20-0100
32	20	150	256	271	40	1/4"	15	43	28	804	2,2	A032-20-0150
32	20	200	306	321	40	1/4"	15	43	28	804	2,5	A032-20-0200
32	20	250	356	371	40	1/4"	15	43	28	804	2,8	A032-20-0250
32	20	300	406	421	40	1/4"	15	43	28	804	3,1	A032-20-0300
32	20	350	456	471	40	1/4"	15	43	28	804	3,4	A032-20-0350
32	20	400	506	521	40	1/4"	15	43	28	804	3,7	A032-20-0400
32	20	500	606	621	40	1/4"	15	43	28	804	4,3	A032-20-0500
40	25	100	206	221	50	1/4"	15	43	28	1250	2,6	A040-25-0100
40	25	150	256	271	50	1/4"	15	43	28	1250	3,0	A040-25-0150
40	25	200	306	321	50	1/4"	15	43	28	1250	3,5	A040-25-0200
40	25	250	356	371	50	1/4"	15	43	28	1250	4,0	A040-25-0250
40	25	300	406	421	50	1/4"	15	43	28	1250	4,5	A040-25-0300
40	25	350	456	471	50	1/4"	15	43	28	1250	4,9	A040-25-0350
40	25	400	506	521	50	1/4"	15	43	28	1250	5,4	A040-25-0400
40	25	450	556	571	50	1/4"	15	43	28	1250	5,9	A040-25-0450
40	25	500	606	621	50	1/4"	15	43	28	1250	6,3	A040-25-0500
40	25	600	706	721	50	1/4"	15	43	28	1250	7,3	A040-25-0600
40	25	700	806	821	50	1/4"	15	43	28	1250	8,2	A040-25-0700
40	25	800	906	921	50	1/4"	15	43	28	1250	9,2	A040-25-0800
50	30	100	217	232	60	3/8"	15	46	33	1960	3,7	A050-30-0100
50	30	150	267	282	60	3/8"	15	46	33	1960	4,3	A050-30-0150
50	30	200	317	332	60	3/8"	15	46	33	1960	4,9	A050-30-0200
50	30	250	367	382	60	3/8"	15	46	33	1960	5,5	A050-30-0250
50	30	300	417	432	60	3/8"	15	46	33	1960	6,2	A050-30-0300
50	30	350	467	482	60	3/8"	15	46	33	1960	6,8	A050-30-0350
50	30	400	517	532	60	3/8"	15	46	33	1960	7,4	A050-30-0400
50	30	450	567	582	60	3/8"	15	46	33	1960	8,0	A050-30-0450
50	30	500	617	632	60	3/8"	15	46	33	1960	8,6	A050-30-0500
50	30	600	717	732	60	3/8"	15	46	33	1960	9,8	A050-30-0600
50	30	700	817	832	60	3/8"	15	46	33	1960	11,1	A050-30-0700
50	30	800	917	932	60	3/8"	15	46	33	1960	12,3	A050-30-0800
60	35	100	226	241	70	3/8"	15	51	35	2820	5,2	A060-35-0100
60	35	150	276	291	70	3/8"	15	51	35	2820	5,9	A060-35-0150
60	35	200	326	341	70	3/8"	15	51	35	2820	6,7	A060-35-0200
60	35	250	376	391	70	3/8"	15	51	35	2820	7,5	A060-35-0250
60	35	300	426	441	70	3/8"	15	51	35	2820	8,3	A060-35-0300
60	35	350	476	491	70	3/8"	15	51	35	2820	9,1	A060-35-0350
60	35	400	526	541	70	3/8"	15	51	35	2820	9,9	A060-35-0400
60	35	450	576	591	70	3/8"	15	51	35	2820	10,7	A060-35-0450
60	35	500	626	641	70	3/8"	15	51	35	2820	11,0	A060-35-0500
60	35	600	726	741	70	3/8"	15	51	35	2820	13,0	A060-35-0600
60	35	700	826	841	70	3/8"	15	51	35	2820	14,5	A060-35-0700
60	35	800	926	941	70	3/8"	15	51	35	2820	16,1	A060-35-0800

Maßänderungen + technische Änderungen vorbehalten! Andere Ausführungen auf Anfrage.

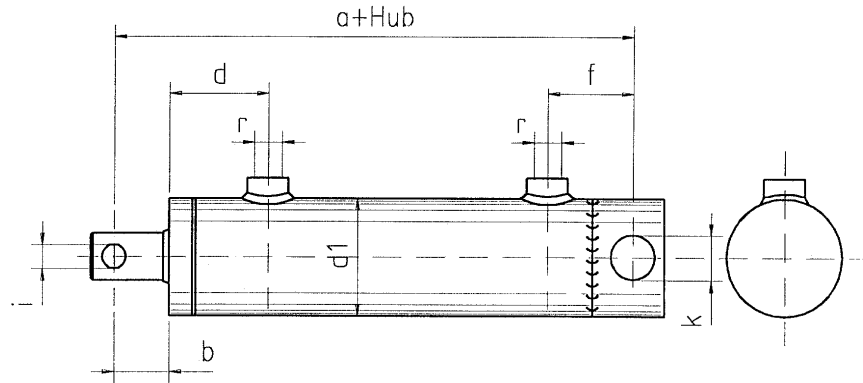
Bauform A



Ø A Kolben:	Ø S Kolbenstange:	C Hub:	L	L1	Ø D	E	F	M	N	Druckkraft bei 100 Bar in kg:	Gewicht:	Artikelnummer:
70	40	100	232	232	80	3/8"	15	51	35	3840	6,8	A070-40-0100
70	40	150	282	282	80	3/8"	15	51	35	3840	7,8	A070-40-0150
70	40	200	332	332	80	3/8"	15	51	35	3840	8,7	A070-40-0200
70	40	250	382	382	80	3/8"	15	51	35	3840	9,7	A070-40-0250
70	40	300	432	432	80	3/8"	15	51	35	3840	10,6	A070-40-0300
70	40	350	482	482	80	3/8"	15	51	35	3840	11,6	A070-40-0350
70	40	400	532	532	80	3/8"	15	51	35	3840	12,6	A070-40-0400
70	40	450	583	582	80	3/8"	15	51	35	3840	13,5	A070-40-0450
70	40	500	632	632	80	3/8"	15	51	35	3840	14,5	A070-40-0500
70	40	600	732	732	80	3/8"	15	51	35	3840	16,4	A070-40-0600
70	40	700	832	832	80	3/8"	15	51	35	3840	18,3	A070-40-0700
70	40	800	932	932	80	3/8"	15	51	35	3840	20,2	A070-40-0800
80	50	200	352	352	92	1/2"	15	62	40	5020	13,2	A080-50-0200
80	50	250	402	402	92	1/2"	15	62	40	5020	14,7	A080-50-0250
80	50	300	452	452	92	1/2"	15	62	40	5020	16,1	A080-50-0300
80	50	350	502	502	92	1/2"	15	62	40	5020	17,5	A080-50-0350
80	50	400	552	552	92	1/2"	15	62	40	5020	18,9	A080-50-0400
80	50	450	602	602	92	1/2"	15	62	40	5020	20,3	A080-50-0450
80	50	500	652	652	92	1/2"	15	62	40	5020	21,7	A080-50-0500
80	50	600	752	752	92	1/2"	15	62	40	5020	24,5	A080-50-0600
80	50	700	852	852	92	1/2"	15	62	40	5020	27,3	A080-50-0700
80	50	800	952	952	92	1/2"	15	62	40	5020	30,1	A080-50-0800
100	60	200	384	404	115	1/2"	20	81	43	7850	22,5	A100-60-0200
100	60	250	434	454	115	1/2"	20	81	43	7850	24,6	A100-60-0250
100	60	300	484	504	115	1/2"	20	81	43	7850	26,7	A100-60-0300
100	60	350	534	554	115	1/2"	20	81	43	7850	28,8	A100-60-0350
100	60	400	584	604	115	1/2"	20	81	43	7850	30,9	A100-60-0400
100	60	450	634	654	115	1/2"	20	81	43	7850	33,0	A100-60-0450
100	60	500	684	704	115	1/2"	20	81	43	7850	35,1	A100-60-0500
100	60	600	784	804	115	1/2"	20	81	43	7850	39,3	A100-60-0600
100	60	700	884	904	115	1/2"	20	81	43	7850	43,5	A100-60-0700
100	60	800	984	1004	115	1/2"	20	81	43	7850	47,7	A100-60-0800

Maßänderungen + technische Änderungen vorbehalten! Andere Ausführungen auf Anfrage.

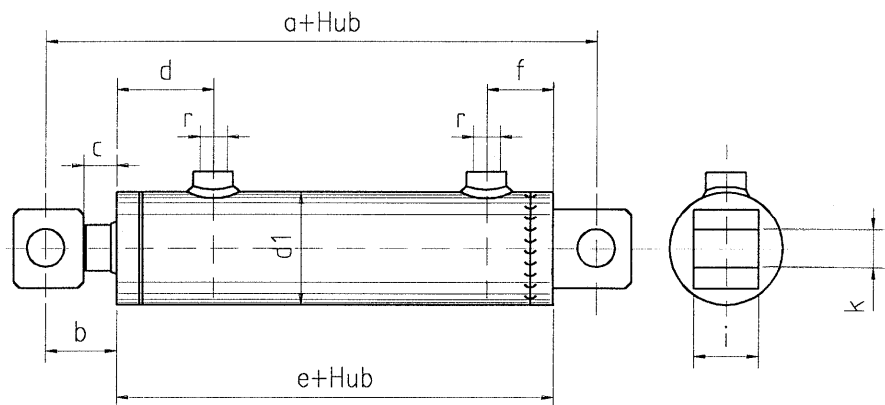
Bauform B



∅ Kolben	∅ Kolbenstange	d1	b	a	r	d	f	i	k
25	16	35	30	145	1/4"	42	35	8	12
32	20	42	30	150	1/4"	42	40	12	20
35	20	45	30	155	1/4"	42	40	12	20
40	25,30	50	30	150	1/4"	42	40	12	20
50	30,35	60	35	168	3/8"	45	45	15,20	20
60	30,35,40	70	35	185	3/8"	52	45	20,25	25
65	30,35,40,45	75	40	200	1/2"	52	50	20,25	25
70	40,45,50	80	40	200	1/2"	52	50	25	30
80	40,45,50,55	90 (95*)	40	209	1/2"	65	50	30	30
90	40,45,50,55	105	40	225	1/2"	62	65	30	30
100	50,60,70	115 (120*)	50	272	3/4"	72	70	30	40

* = druckabhängig

Bauform C

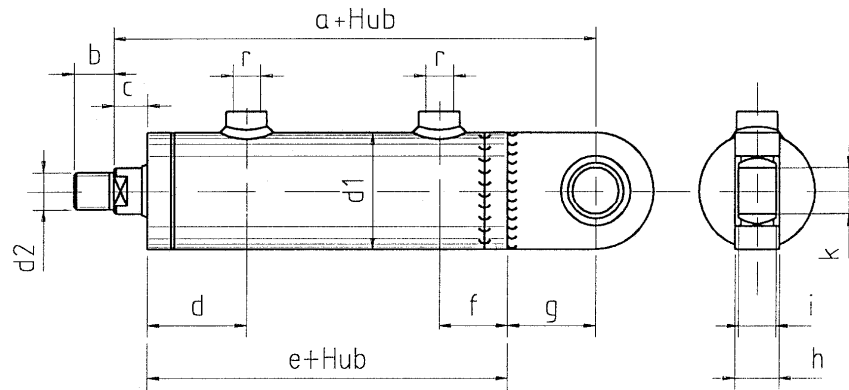


∅ Kolben	∅ Kolbenstange	d1	b	a	r	c	d	e	f	i	k
25	16	35	50	205	1/4"	25	42	105	25	15	12
32	20	42	55	215	1/4"	25	42	105	25	20	20
35	20	45	55	220	1/4"	25	42	110	25	20	20
40	20,22,25,30	50	55	220	1/4"	25	42	110	25	20	20
50	25,30,35	60	60	237	3/8"	25	45	117	30	20	25
60	25,30,35,40	70	60	257	3/8"	25	52	137	32	25	25
65	30,35,40,45	75	65	267	1/2"	25	52	137	32	25	30
70	40,45,50	80	65	267	1/2"	25	52	137	32	25	30
80	40,45,50,55	90 (95*)	65	271	1/2"	25	65	141	37	30	30
90	40,45,50,55	105	70	295	1/2"	25	62	160	45	40	35
100	50,60,70	115 (120*)	75	337	3/4"	25	72	187	45	40	40

* = druckabhängig

Maßänderungen + technische Änderungen vorbehalten! Andere Ausführungen auf Anfrage.

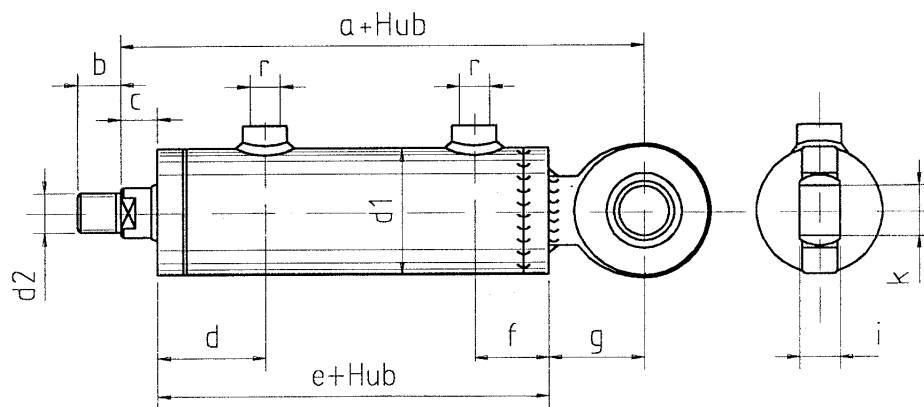
Bauform D



∅ Kolben	∅ Kolbenstange	d1	d2	b	a	r	c	d	e	f	g	h	i	k
35	20	45	M16x1,5	16	168	1/4"	20	42	110	25	38	19	16	20
40	20,22,25,30	50	M16x1,5	16	168	1/4"	20	42	110	25	38	19	16	20
50	25,30,35	60	M16x1,5	16	182	3/8"	20	45	117	30	45	23	20	25
60	25,30,35,40	70	M22x1,5	22	208	3/8"	20	52	137	32	51	28	22	30
65	30,35,40,45	75	M22x1,5	22	208	1/2"	20	52	137	32	51	28	22	30
70	40,45,50	80	M28x1,5	28	218	1/2"	20	52	137	32	61	30	25	35
80	40,45,50,55	90(95*)	M35x1,5	35	235	1/2"	25	65	141	37	69	35	28	40
90	40,45,50,55	105	M35x1,5	35	254	1/2"	25	62	160	45	69	35	28	40
100	50,60,70	115 (120*)	M45x1,5	45	300	3/4"	25	72	187	45	88	40	35	50

* = druckabhängig

Bauform E

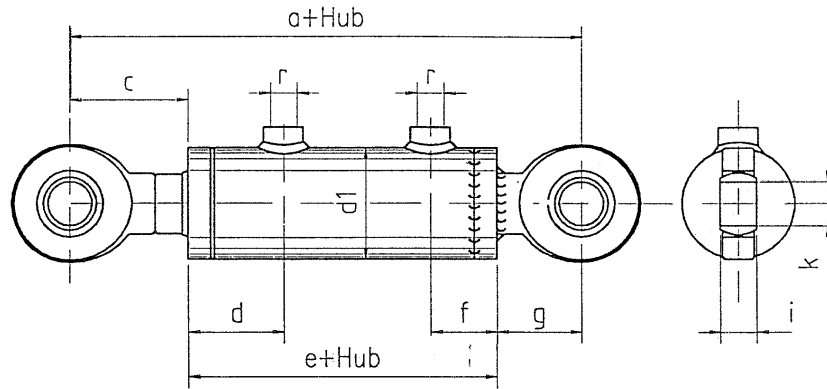


∅ Kolben	∅ Kolbenstange	d1	d2	b	a	r	c	d	e	f	g	i	k
25	16	35	M14x1,5	20	156	1/4"	20	42	105	25	31	12	15
32	20	42	M16x1,5	20	160	1/4"	20	42	105	25	35	14	17
35	20	45	M16x1,5	16	168	1/4"	20	42	110	25	38	16	20
40	20,22,25,30	50	M16x1,5	16	168	1/4"	20	42	110	25	38	16	20
50	25,30,35	60	M16x1,5	16	182	3/8"	20	45	117	30	45	20	25
60	25,30,35,40	70	M22x1,5	22	208	3/8"	20	52	137	32	51	22	30
65	30,35,40,45	75	M22x1,5	22	208	1/2"	20	52	137	32	51	22	30
70	40,45,50	80	M28x1,5	28	218	1/2"	020	52	137	32	61	25	35
80	40,45,50,55	90 (95*)	M35x1,5	35	235	1/2"	25	65	141	37	69	28	40
90	40,45,50,55	105	M35x1,5	35	254	1/2"	25	62	160	45	69	28	40
100	50,60,70	115 (120*)	M45x1,5	42	300	3/4"	25	72	187	45	88	35	50

* = druckabhängig

Maßänderungen + technische Änderungen vorbehalten! Andere Ausführungen auf Anfrage.

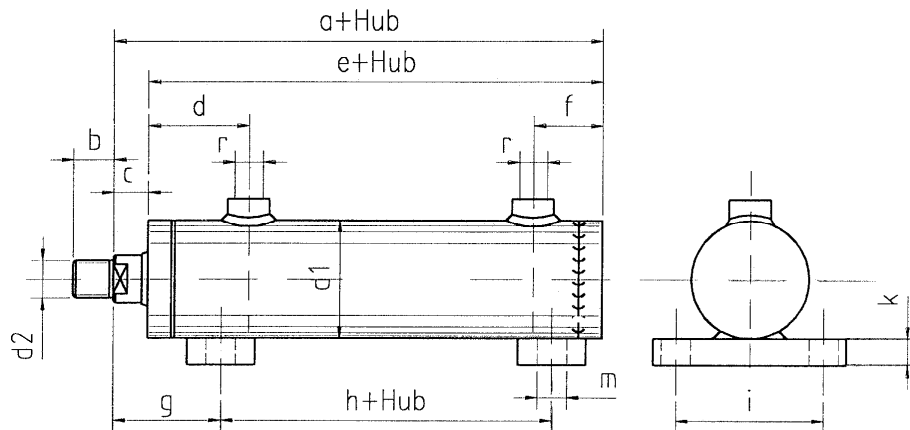
Bauform F



∅ Kolben	∅ Kolbenstange	d1	a	r	c	d	e	f	g	i	k
25	16	35	192	1/4"	56	42	105	25	31	12	15
32	20	42	200	1/4"	60	42	105	25	35	14	17
35	20	45	211	1/4"	63	42	110	25	38	16	20
40	20,22,25,30	50	211	1/4"	63	42	110	25	38	16	20
50	25,30,35	60	232	3/8"	70	45	117	30	45	20	25
60	25,30,35,40	70	264	3/8"	76	52	137	32	51	22	30
65	30,35,40,45	75	264	1/2"	76	52	137	32	51	22	30
70	40,45,50	80	284	1/2"	86	52	137	32	61	25	35
80	40,45,50,55	90 (95*)	304	1/2"	94	65	141	37	69	28	40
90	40,45,50,55	105	323	1/2"	94	62	160	45	69	28	40
100	50,60,70	115 (120*)	388	3/4"	113	72	187	45	88	35	50

* = druckabhängig

Bauform G



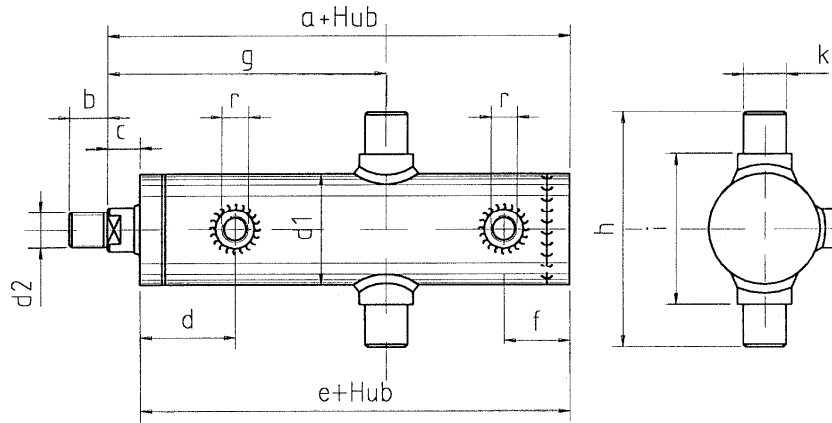
Maß „ h „ bitte mit angeben

∅ Kolben	∅ Kolbenstange	d1	d2	b	a	r	c	d	e	f	g	i	k
25	16	35	M14x1,5	20	125	1/4"	20	42	105	25	50	45	15
32	20	42	M16x1,5	20	125	1/4"	20	42	105	25	65	80	15
35	20	45	M16x1,5	16	130	1/4"	20	42	110	25	65	80	15
40	20,22,25,30	50	M16x1,5	16	130	1/4"	20	42	110	25	65	90	15
50	25,30,35	60	M16x1,5	16	137	3/8"	20	45	117	30	65	100	20
60	25,30,35,40	70	M22x1,5	22	157	3/8"	20	52	137	32	65	100	25
65	30,35,40,45	75	M22x1,5	22	157	1/2"	20	52	137	32	65	120	25
70	40,45,50	80	M28x1,5	28	157	1/2"	20	52	137	32	65	120	25
80	40,45,50,55	90 (95*)	M35x1,5	35	166	1/2"	25	65	141	37	70	130	30
90	40,45,50,55	105	M35x1,5	35	185	1/2"	25	62	160	45	75	140	30
100	50,60,70	115 (120*)	M45x1,5	45	212	3/4"	25	72	187	45	75	140	30

* = druckabhängig

Maßänderungen + technische Änderungen vorbehalten! Andere Ausführungen auf Anfrage.

Bauform H

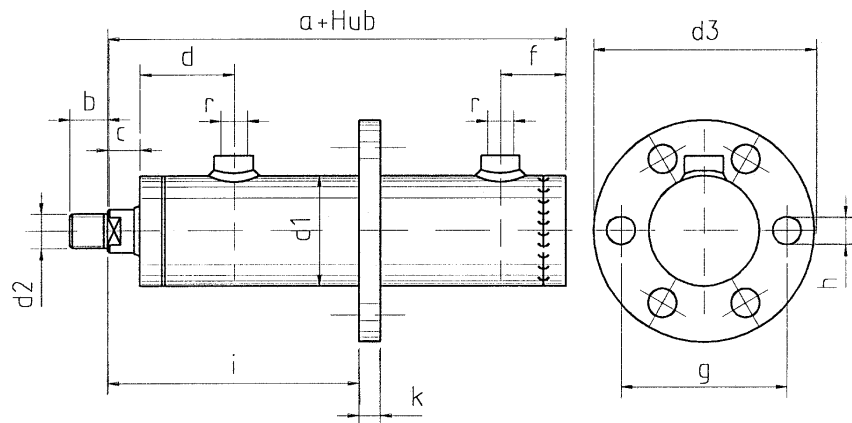


Maß „ g „ bitte mit angeben

∅ Kolben	∅ Kolbenstange	d1	d2	b	a	r	c	d	e	f	h	i	k
25	16	35	M14x1,5	20	125	1/4"	20	42	105	25	85	55	15
32	20	42	M16x1,5	20	125	1/4"	20	42	105	25	90	60	17
35	20	45	M16x1,5	16	130	1/4"	20	42	110	25	95	65	20
40	20,22,25,30	50	M16x1,5	16	130	1/4"	20	42	110	25	110	70	20
50	25,30,35	60	M16x1,5	16	137	3/8"	20	45	117	30	130	80	25
60	25,30,35,40	70	M22x1,5	22	157	3/8"	20	52	137	32	140	90	30
65	30,35,40,45	75	M22x1,5	22	157	1/2"	20	52	137	32	145	95	30
70	40,45,50	80	M28x1,5	28	157	1/2"	020	52	137	32	160	110	35
80	40,45,50,55	90 (95*)	M35x1,5	35	166	1/2"	25	65	141	37	175	125	40
90	40,45,50,55	105	M35x1,5	35	185	1/2"	25	62	160	45	200	140	40
100	50,60,70	115 (120*)	M45x1,5	45	212	3/4"	25	72	187	45	210	150	50

* = druckabhängig

Bauform I



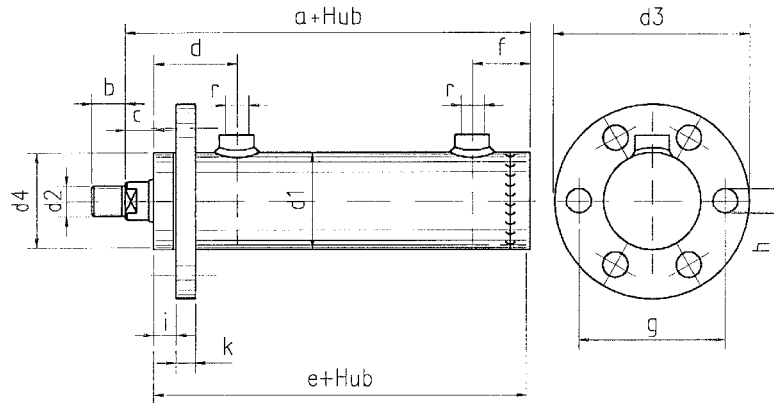
Maß „ i „ bitte mit angeben

∅ Kolben	∅ Kolbenstange	d1	d2	b	a	r	c	d	e	f	g	h	k	d3
25	16	35	M14x1,5	20	125	1/4"	20	42	105	25	70	9	10	90
32	20	42	M16x1,5	20	125	1/4"	20	42	105	25	75	9	10	94
35	20	45	M16x1,5	16	130	1/4"	20	42	110	25	80	9	10	100
40	20,22,25,30	50	M16x1,5	16	130	1/4"	20	42	110	25	85	11	15	104
50	25,30,35	60	M16x1,5	16	137	3/8"	20	45	117	30	95	11	20	118
60	25,30,35,40	70	M22x1,5	22	157	3/8"	20	52	137	32	115	13	20	138
65	30,35,40,45	75	M22x1,5	22	157	1/2"	20	52	137	32	125	13	20	150
70	40,45,50	80	M28x1,5	28	157	1/2"	20	52	137	32	135	15	25	160
80	40,45,50,55	90 (95*)	M35x1,5	35	166	1/2"	25	65	141	37	145	17	25	178
90	40,45,50,55	105	M35x1,5	35	185	1/2"	25	62	160	45	165	17	25	190
100	50,60,70	115 (120*)	M45x1,5	45	212	3/4"	25	72	187	45	205	17	30	245

* = druckabhängig

Maßänderungen + technische Änderungen vorbehalten! Andere Ausführungen auf Anfrage.

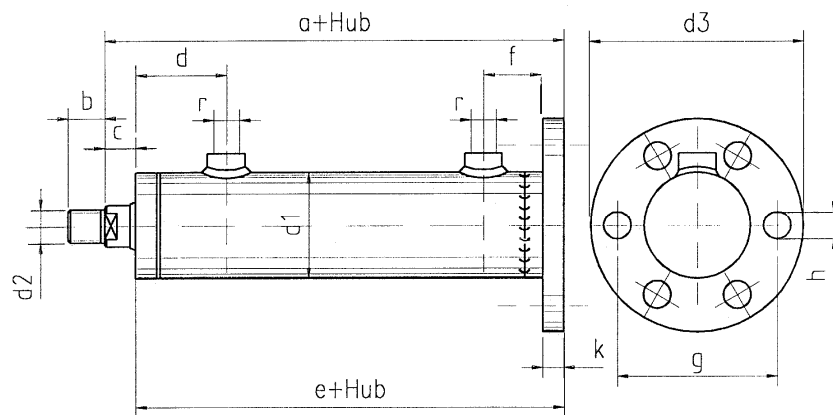
Bauform J



∅ Kolben	∅ Kolbenstang e	d1	d2	b	a	r	c	d	e	f	d3	g	h	i	k	d4
25	16	35	M14	20	145	1/4"	20	42	125	25	90	70	9	8	10	34
32	20	42	M16	20	145	1/4"	20	42	125	25	94	75	9	8	10	40
35	20	45	M16x1,5	16	150	1/4"	20	42	130	25	100	80	9	8	10	45
40	20,22,25,30	50	M16x1,5	16	150	1/4"	20	42	130	25	104	85	11	8	15	50
50	25,30,35	60	M16x1,5	16	157	3/8"	20	45	137	30	118	95	11	10	20	60
60	25,30,35,40	70	M22x1,5	22	177	3/8"	20	52	157	32	138	115	13	10	20	70
65	30,35,40,45	75	M22x1,5	22	177	1/2"	20	52	157	32	150	125	13	10	20	75
70	40,45,50	80	M28x1,5	28	177	1/2"	20	52	160	32	160	135	15	10	25	80
80	40,45,50,55	90 (95*)	M35x1,5	35	186	1/2"	25	65	169	37	178	145	17	10	25	89
90	40,45,50,55	105	M35x1,5	35	205	1/2"	25	62	185	45	190	165	17	10	25	105
100	50,60,70	115 (120*)	M45x1,5	45	242	3/4"	25	72	227	45	245	205	17	12	30	115

* = druckabhängig

Bauform K



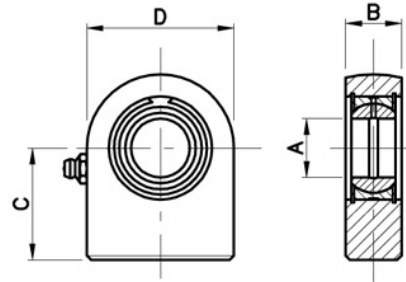
∅ Kolben	∅ Kolbenstang e	d1	d2	b	a	r	c	d	e	f	d3	g	h	k
25	16	35	M14	20	135	G1/4"	20	42	115	23	90	70	9	10
32	20	42	M16	20	135	G1/4"	20	42	115	23	94	75	9	10
35	20	45	M16x1,5	16	140	G1/4"	20	42	120	23	100	80	9	10
40	20,22,25,30	50	M16x1,5	16	145	G1/4"	20	42	125	23	104	85	11	15
50	25,30,35	60	M16x1,5	16	157	G3/8"	20	45	137	28	118	95	11	20
60	25,30,35,40	70	M22x1,5	22	177	G3/8"	20	52	157	30	138	115	13	20
65	30,35,40,45	75	M22x1,5	22	177	G1/2"	20	52	157	30	150	125	13	20
70	40,45,50	80	M28x1,5	28	182	G1/2"	20	52	162	30	160	135	15	25
80	40,45,50,55	90 (95*)	M35x1,5	35	191	G1/2"	25	65	166	35	178	145	17	25
90	40,45,50,55	105	M35x1,5	35	210	G1/2"	25	62	185	43	190	165	17	25
100	50,60,70	115 (120*)	M45x1,5	45	242	G3/4"	25	72	217	43	245	205	17	30

* = druckabhängig

Maßänderungen + technische Änderungen vorbehalten! Andere Ausführungen auf Anfrage.

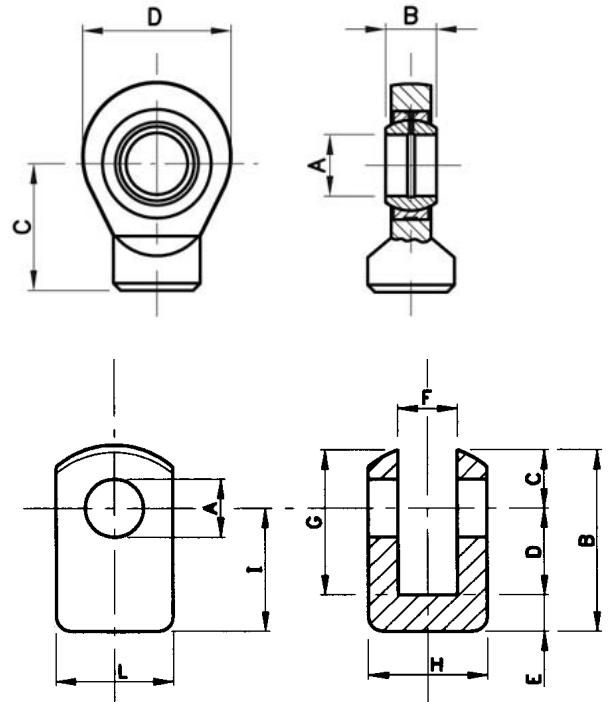
Gelenkköpfe zum Anschweißen:

A	B	C	D	Art.-Nr:
Ø20 H7	19	38	50	507-0600-200
Ø25 H7	23	45	55	507-0600-250
Ø30 H7	28	51	65	507-0600-300
Ø35 H7	30	61	83	507-0600-350
Ø40 H7	35	69	100	507-0600-400
Ø45 H7	40	77	110	507-0600-450
Ø50 H7	40	88	123	507-0600-500
Ø60 H7	50	100	140	507-0600-600



Gelenkköpfe zum Anschweißen:

A	B	C	D	Art.-Nr:
Ø17 H7	14	35	46	507-0800-170
Ø20 H7	19	38	53	507-0800-200
Ø25 H7	23	45	64	507-0800-250
Ø30 H7	28	51	73	507-0800-300
Ø35 H7	30	61	82	507-0800-350
Ø40 H7	35	69	92	507-0800-400
Ø45 H7	40	77	102	507-0800-450
Ø50 H7	40	88	112	507-0800-500
Ø60 H7	50	100	135	507-0800-600

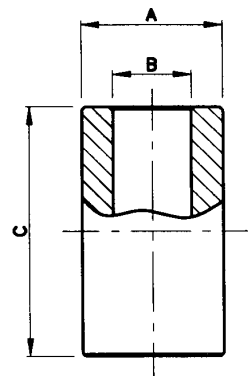


Gabelköpfe zum Anschweißen:

A	B	C	D	E	F	G	H	I	L	Art.-Nr:
Ø16 H7	50	16	24	10	16	40	32	34	32	509-0500-160
Ø20 H7	60	20	30	10	20	50	40	40	40	509-0500-200
Ø25 H7	70	25	32	13	25	57	45	45	50	509-0500-250
Ø30 H7	80	30	35	15	30	65	50	50	55	509-0500-300
Ø35 H7	90	35	40	15	35	75	55	55	70	509-0500-350

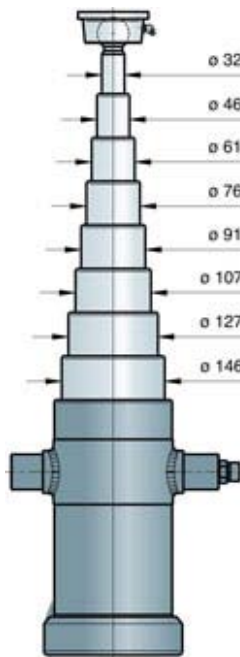
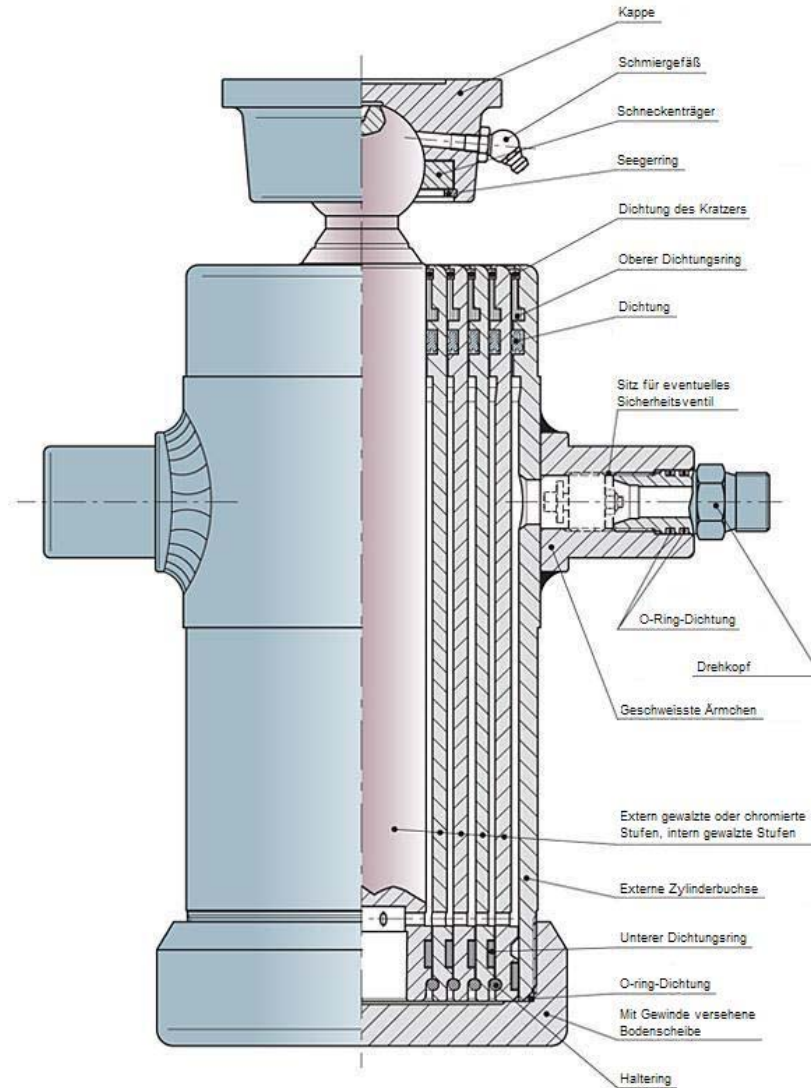
Querrohre zum Anschweißen:

A	B	C	Art.-Nr:
Ø28	Ø16,3	40	161-28-16-040
Ø35	Ø20,3	50	161-35-20-050
Ø45	Ø25,3	60	161-45-25-060
Ø54	Ø30,4	70	161-54-30-070
Ø54	Ø30,4	90	161-54-30-090
Ø64	Ø35,4	70	161-64-35-070
Ø70	Ø40,4	80	161-70-70-080



Maßänderungen + technische Änderungen vorbehalten! Andere Ausführungen auf Anfrage.

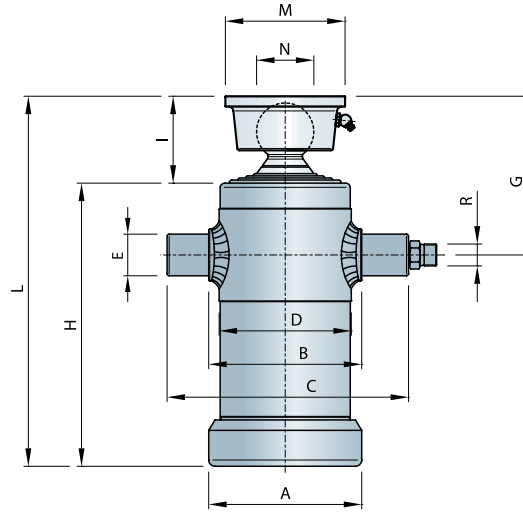
Teleskopzylinder:



Press. Bar	ø 146	ø 127	ø 107	ø 91	ø 76	ø 61	ø 46	ø 32
100	16.730	12.660	8.980	6.500	4.530	2.920	1.660	800
125	20.910	15.820	11.230	8.120	5.660	3.650	2.070	1.000
160	26.770	20.250	14.370	10.400	7.250	4.670	2.650	1.280
180	30.110	28.790	16.170	11.700	8.160	5.250	2.980	1.440

Maßänderungen + technische Änderungen vorbehalten! Andere Ausführungen auf Anfrage.

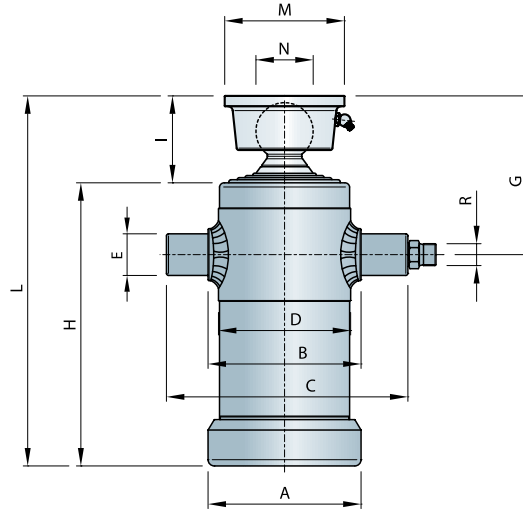
Teleskopzylinder:



Artikel-Nr: Beschreibung		Hub mm.	Stufen	Stufen (Durchmesser in mm.)							Tragfähigkeit (100 bar pro kg)	Zylinder - Abmessungen													
				32	46	61	76	91	107	127		146	A	B	C	D	E	G	H	I	L	M	N	R	
100 050 02 30	50-02-30	500	2			O	O						3000	110	115	200	95	35	155	330	80	410	115	55	1/2"
100 060 02 30	60-02-30	600	2			O	O						3000	110	115	200	95	35	155	380	80	460	115	55	1/2"
100 070 02 30	70-02-30	700	2			O	O						3000	110	115	200	95	35	155	430	80	510	115	55	1/2"
100 036 03 30	36-03-30	360	3		O	O	O						3000	110	115	200	95	35	145	198	70	268	100	45	1/2"
100 050 03 30	50-03-30	500	3		O	O	O						3000	110	115	200	95	35	145	245	70	315	100	45	1/2"
100 060 03 30	60-03-30	600	3		O	O	O						3000	110	115	200	95	35	145	280	70	350	100	45	1/2"
100 070 03 30	70-03-30	700	3		O	O	O						3000	110	115	200	95	35	145	315	70	385	100	45	1/2"
100 080 03 30	80-03-30	800	3		O	O	O						3000	110	115	200	95	35	145	345	70	415	100	45	1/2"
100 090 03 30	90-03-30	900	3		O	O	O						3000	110	115	200	95	35	145	378	70	448	100	45	1/2"
100 105 03 30	105-03-30	1050	3		O	O	O						3000	110	115	200	95	35	145	428	70	498	100	45	1/2"
100 050 03 50	50-03-50	500	3			O	O	O					5000	130	135	220	114	35	155	245	80	325	115	55	1/2"
100 060 03 50	60-03-50	600	3			O	O	O					5000	130	135	220	114	35	155	280	80	360	115	55	1/2"
100 070 03 50	70-03-50	700	3			O	O	O					5000	130	135	220	114	35	155	315	80	395	115	55	1/2"
100 080 03 50	80-03-50	800	3			O	O	O					5000	130	135	220	114	35	155	345	80	425	115	55	1/2"
100 090 03 50	90-03-50	900	3			O	O	O					5000	130	135	220	114	35	155	380	80	460	115	55	1/2"
100 105 03 50	105-03-50	1050	3			O	O	O					5000	130	135	220	114	35	155	430	80	510	115	55	1/2"
100 115 03 50	115-03-50	1150	3			O	O	O					5000	130	135	220	114	35	155	465	80	545	115	55	1/2"
100 048 04 50	48-04-50	480	4		O	O	O	O					5000	130	135	220	114	35	145	200	70	270	100	45	1/2"
100 060 04 50	60-04-50	600	4		O	O	O	O					5000	130	135	220	114	35	145	230	70	300	100	45	1/2"
100 068 04 50	68-04-50	680	4		O	O	O	O					5000	130	135	220	114	35	145	250	70	320	100	45	1/2"
100 085 04 50	85-04-50	850	4		O	O	O	O					5000	130	135	220	114	35	145	290	70	360	100	45	1/2"
100 105 04 50	105-04-50	1050	4		O	O	O	O					5000	130	135	220	114	35	145	340	70	410	100	45	1/2"
100 115 04 50	115-04-50	1150	4		O	O	O	O					5000	130	135	220	114	35	145	365	70	435	100	45	1/2"
100 060 04 80	60-04-80	600	4			O	O	O	O				8000	145	150	230	127	40	155	230	80	310	115	55	1/2"
100 068 04 80	68-04-80	680	4			O	O	O	O				8000	145	150	230	127	40	155	250	80	330	115	55	1/2"
100 085 04 80	85-04-80	850	4			O	O	O	O				8000	145	150	230	127	40	155	295	80	375	115	55	1/2"
100 095 04 80	95-04-80	950	4			O	O	O	O				8000	145	150	230	127	40	155	320	80	400	115	55	1/2"
100 105 04 80	105-04-80	1050	4			O	O	O	O				8000	145	150	230	127	40	155	345	80	425	115	55	1/2"
100 120 04 80	120-04-80	1200	4			O	O	O	O				8000	145	150	230	127	40	155	380	80	460	115	55	1/2"
100 130 04 80	130-04-80	1300	4			O	O	O	O				8000	145	150	230	127	40	155	405	80	485	115	55	1/2"
100 150 04 80	150-04-80	1500	4			O	O	O	O				8000	145	150	230	127	40	155	455	80	535	115	55	1/2"
100 170 04 80	170-04-80	1700	4			O	O	O	O				8000	145	150	230	127	40	155	505	80	585	115	55	1/2"

Maßänderungen + technische Änderungen vorbehalten! Andere Ausführungen auf Anfrage.

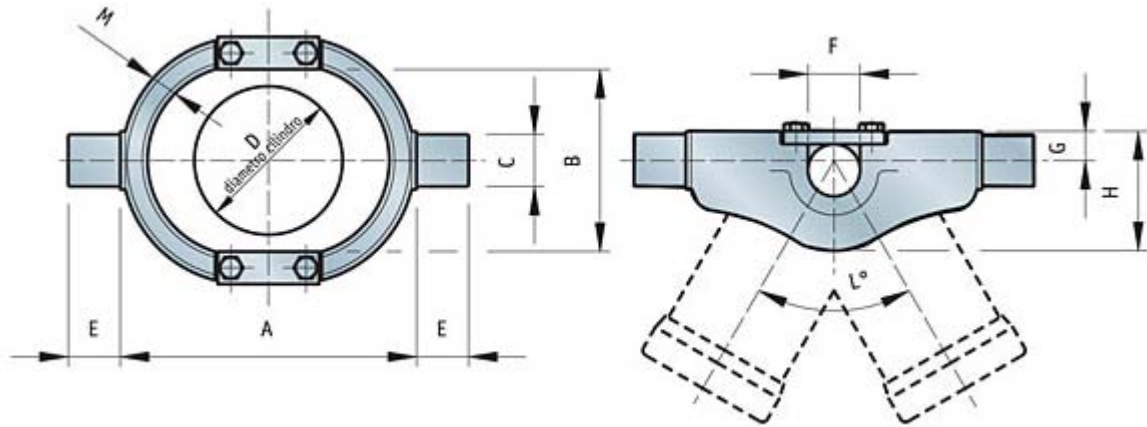
Teleskopzylinder:



Artikel-Nr. Beschreibung		Hub m.m.	Stufen	Stufen (Durchmesser in mm.)							Tragfähigkeit (100 bar pro kg)	Zylinder - Abmessungen												
				32	46	61	76	91	107	127		146	A	B	C	D	E	G	H	I	L	M	N	R
100 050 05 50	50-05-50	500	5		O	O	O	O	O			5000	145	150	230	127	40	145	180	70	250	100	45	1/2"
100 070 05 50	70-05-50	700	5		O	O	O	O	O			5000	145	150	230	127	40	145	220	70	290	100	45	1/2"
100 085 05 50	85-05-50	850	5		O	O	O	O	O			5000	145	150	230	127	40	145	250	70	320	100	45	1/2"
100 105 05 50	105-05-50	1050	5		O	O	O	O	O			5000	145	150	230	127	40	145	290	70	360	100	45	1/2"
100 115 05 50	115-05-50	1150	5		O	O	O	O	O			5000	145	150	230	127	40	145	311	70	381	100	45	1/2"
100 125 05 50	125-05-50	1250	5		O	O	O	O	O			5000	145	150	230	127	40	145	331	70	401	100	45	1/2"
100 150 05 50	150-05-50	1500	5		O	O	O	O	O			5000	145	150	230	127	40	145	381	70	451	100	45	1/2"
100 185 05 50	185-05-50	1850	5		O	O	O	O	O			5000	145	150	230	127	40	145	451	70	521	100	45	1/2"
100 060 06 50	60-06-50	600	6	O	O	O	O	O	O			5000	145	150	230	127	40	145	185	65	250	100	45	1/2"
100 085 06 50	85-06-50	850	6	O	O	O	O	O	O			5000	145	150	230	127	40	145	225	65	290	100	45	1/2"
100 115 06 50	115-06-50	1150	6	O	O	O	O	O	O			5000	145	150	230	127	40	145	275	65	340	100	45	1/2"
100 125 06 50	125-06-50	1250	6	O	O	O	O	O	O			5000	145	150	230	127	40	145	290	65	355	100	45	1/2"
100 100 05 90	100-05-90	1000	5			O	O	O	O	O		9000	170	175	265	152	45	155	295	80	375	115	55	1/2"
100 125 05 90	125-05-90	1250	5			O	O	O	O	O		9000	170	175	265	152	45	155	345	80	425	115	55	1/2"
100 150 05 90	150-05-90	1500	5			O	O	O	O	O		9000	170	175	265	152	45	155	395	80	475	115	55	1/2"
100 170 05 90	170-05-90	1700	5			O	O	O	O	O		9000	170	175	265	152	45	155	435	80	515	115	55	1/2"
100 185 05 90	185-05-90	1850	5			O	O	O	O	O		9000	170	175	265	152	45	155	465	80	545	115	55	1/2"
100 215 05 90	215-05-90	2150	5			O	O	O	O	O		9000	170	175	265	152	45	155	525	80	605	115	55	1/2"
100 150 06 10	150-06-100	1500	6			O	O	O	O	O	O	10000	195	200	290	168	50	200	350	80	430	115	55	3/4"
100 170 06 10	170-06-100	1700	6			O	O	O	O	O	O	10000	195	200	290	168	50	200	385	80	465	115	55	3/4"
100 190 06 10	190-06-100	1900	6			O	O	O	O	O	O	10000	195	200	290	168	50	200	420	80	500	115	55	3/4"
100 230 06 10	230-06-100	2300	6			O	O	O	O	O	O	10000	195	200	290	168	50	200	485	80	565	115	55	3/4"
100 260 06 10	260-06-100	2600	6			O	O	O	O	O	O	10000	195	200	290	168	50	200	535	80	615	115	55	3/4"
100 100 05 12	100-05-120	1000	5			O	O	O	O	O	O	12000	195	200	290	168	50	200	300	80	380	115	55	3/4"
100 125 05 12	125-05-120	1250	5			O	O	O	O	O	O	12000	195	200	290	168	50	200	350	80	430	115	55	3/4"
100 150 05 12	150-05-120	1500	5			O	O	O	O	O	O	12000	195	200	290	168	50	200	400	80	480	115	55	3/4"
100 185 05 12	185-05-120	1850	5			O	O	O	O	O	O	12000	195	200	290	168	50	200	470	80	550	115	55	3/4"
100 215 05 12	215-05-120	2150	5			O	O	O	O	O	O	12000	195	200	290	168	50	200	530	80	610	115	55	3/4"
100 260 05 12	260-05-120	2600	5			O	O	O	O	O	O	12000	195	200	290	168	50	200	620	80	700	115	55	3/4"

Maßänderungen + technische Änderungen vorbehalten! Andere Ausführungen auf Anfrage.

Wiegen:



Bezeichnung:	Art.	A	B	C	D	E	F	G	H	L	Kg.
113 120 0950	120/30	200	120	∅ 35	∅ 95	35	∅ 35	25	77	65°	5,5
113 140 1140	140/50	230	140	∅ 40	∅ 114	40	∅ 35	27	90	65°	8,0
113 150 1270	150/80	230	155	∅ 40	∅ 127	40	∅ 40	29	110	65°	9,5
113 180 1520	180/90	280	180	∅ 50	∅ 152	40	∅ 45	45	120	60°	13,5
113 200 1680	200/120	320	200	∅ 50	∅ 168	48	∅ 50	50	140	60°	23,0

Maßänderungen + technische Änderungen vorbehalten! Andere Ausführungen auf Anfrage.