

SAE - Flansche













Inhaltsverzeichnis:

Übersicht	Seite 2 - 3
Technische Daten	Seite 4 - 5
gerade Einschraubflansche mit Innengewinde	Seite 6 - 13
Flansche mit Schneidringanschluss 24°	Seite 14 - 15
gerade Einschweißflansche	Seite 16 - 19
90° - Einschraubflansche mit Innengewinde	Seite 20 - 23
90° - Flansche mit Schneidringanschluss 24°	Seite 24 - 25
90° - Einschweißflansch	Seite 26 - 29
Verschlussflansche	Seite 30 - 33
Blindstopfen / Blindteller	Seite 34 - 37
Zwischenflansch mit Messanschluss	Seite 38 - 39

<p>AFS - G Flansch 3000 PSI mit BSP-Innengewinde</p>  <p>Seite 6</p>	<p>AFS - G Flansch 6000 PSI mit BSP-Innengewinde</p>  <p>Seite 7</p>	<p>GFS - G Gegenflansch 3000 PSI mit BSP-Innengewinde</p>  <p>Seite 8</p>	<p>GFS - G Gegenflansch 6000 PSI mit BSP-Innengewinde</p>  <p>Seite 9</p>
<p>AFS - N Flansch 3000 PSI mit NPT-Innengewinde</p>  <p>Seite 10</p>	<p>AFS - N Flansch 6000 PSI mit NPT-Innengewinde</p>  <p>Seite 11</p>	<p>GFS - N Gegenflansch 3000 PSI mit NPT-Innengewinde</p>  <p>Seite 12</p>	<p>GFS - N Gegenflansch 6000 PSI mit NPT-Innengewinde</p>  <p>Seite 13</p>
<p>SFCE Flansch 3000 PSI mit Schneidringanschluss- 24°</p>  <p>Seite 14</p>	<p>SFCE Flansch 6000 PSI mit Schneidringanschluss - 24°</p>  <p>Seite 15</p>	<p>AFS - S Einschweißflansch ND40 - 3000 PSI</p>  <p>Seite 16</p>	<p>AFS - S Einschweißflansch ND40 - 6000 PSI</p>  <p>Seite 17</p>
<p>GFS - S Einschweißgegenflansch ND40 - 3000 PSI</p>  <p>Seite 18</p>	<p>GFS - S Einschweißgegenflansch ND40 - 6000 PSI</p>  <p>Seite 19</p>	<p>AFS - G Einschraubflansch 3000 PSI BSP-Innengewinde</p>  <p>Seite 20</p>	<p>AFS - G Einschraubflansch 6000 PSI BSP-Innengewinde</p>  <p>Seite 21</p>
<p>AFS - N Einschraubflansch 3000 PSI NPT-Innengewinde</p>  <p>Seite 22</p>	<p>AFS - N Einschraubflansch 6000 PSI NPT-Innengewinde</p>  <p>Seite 23</p>	<p>WFG 90° Flansch 3000 PSI mit Schneidringanschluss- 24°</p>  <p>Seite 24</p>	<p>WFG 90° Flansch 6000 PSI mit Schneidringanschluss- 24°</p>  <p>Seite 25</p>
<p>AFS - S Einschweißflansch 90° - 3000 PSI</p>  <p>Seite 26</p>	<p>AFS - S Einschweißflansch 90° - 6000 PSI</p>  <p>Seite 27</p>	<p>GFS - S Einschweiß-Gegenflansch 90° - 3000 PSI</p>  <p>Seite 28</p>	<p>GFS - S Einschweiß-Gegenflansch 90° - 6000 PSI</p>  <p>Seite 29</p>

Maßänderungen + technische Änderungen vorbehalten! Andere Ausführungen auf Anfrage.

<p>AFC Verschlußflansch 3000 PSI</p>  <p>Seite 30</p>	<p>AFC Verschlußflansch 6000 PSI</p>  <p>Seite 31</p>	<p>GFC Verschluß-Gegenflansch 3000 PSI</p>  <p>Seite 32</p>	<p>GFC Verschluß-Gegenflansch 6000 PSI</p>  <p>Seite 33</p>
<p>BS / BSO Blindstopfen 3000 PSI</p>  <p>Seite 34</p>	<p>BS / BSO Blindstopfen 6000 PSI</p>  <p>Seite 35</p>	<p>BL / BLO Blindteller 3000 PSI</p>  <p>Seite 36</p>	<p>BL / BLO Blindteller 3000 PSI</p>  <p>Seite 37</p>
<p>AGL Zwischenflansch mit Messanschluß 3000 PSI</p>  <p>Seite 38</p>	<p>AGL Zwischenflansch mit Messanschluß 6000 PSI</p>  <p>Seite 39</p>		

Maßänderungen + technische Änderungen vorbehalten! Andere Ausführungen auf Anfrage.

Technische Informationen:

Angewandte Normen:

Für unsere Flansche werden folgende Normen berücksichtigt:

- SAE-Flansche SAE-flanges	Norm: standard:	SAE J 518 C, ISO 6162
- CETOP-Flansche Cetop-flanges	Norm: standard:	CETOP RP 63H, ISO 6164
- Vierkantflansche 4-bolt square flanges	Norm: standard:	ISO/DIS 6164

Druckangaben:

Der zugehörige maximale Betriebsdruck ist bei jeder Einzelposition aufgeführt. Bitte beachten Sie daher die Druckangabe vor dem Einsatz. Alle Druckangaben gehen von einer Einsatztemperatur zwischen -20° Celsius und $+90^{\circ}$ Celsius aus. Außerhalb dieses Temperaturbereiches werden die physikalischen Eigenschaften des verwendeten Materials beeinflusst, was den Betriebsdruck reduziert.

Die angegebenen Maximalbetriebsdrücke beziehen sich ausschließlich auf die Flanschverbindung. Für die eingesetzten Rohre, Verschraubungen und Armaturen sind die jeweiligen Druckangaben der Hersteller zu berücksichtigen.

Werkstoffe:

Die verwendeten Einsatzmaterialien für die unterschiedlichen Flanschverbindungen sind für jede Produktgruppe angeführt. Wahlweise können nach Ermessen des Herstellers teilweise verschiedene Werkstoffe verwendet werden.

Einbausätze:

Wahlweise werden die Flanschverbindungen mit Zubehör (Schraubensatz und Dichtring) geliefert. Die Bestellbezeichnung hierfür ist dem Beispiel im Anhang an die Typenbezeichnung zu entnehmen.

Verwendete Schrauben:

SAE - Flansche

Die SO 6162 unterscheidet den einsetzbaren Betriebsdruck danach, ob die Schrauben der Güteklasse 8.8 oder 10.9 eingesetzt werden. Entsprechende Werte befinden sich bei den jeweiligen Einzelartikeln. Wir verwenden grundsätzlich:

1. bei geölten Schrauben

- die Schraubengüte, die den höheren Betriebsdruck erlaubt

2. bei beschichteten Schrauben

- Schrauben 8.8: A3C beschichtet (obligatorisch)

- Schrauben 10.9: FIZn 240h L beschichtet (bei Nachfrage, aufpreispflichtig.)

Metrische Schrauben: DIN 912-8.8 (SO 4762-8.8) -A3C oder DIN 912-10.9 (SO 4762-10.9) -FIZn 240h L

Zöllige Schrauben: ASA B 18.3 - grade 10

Zahnradpumpenflansche Metrische Schrauben: DIN 912-8.8 (SO 4762-8.8) - A3C

Vierkantflanschverbindungen Metrische Schrauben: DIN 912 / 931/934-8.8 (SO 4014/4017-8.8)
oder: DIN 912 / 931/934-10.9 (SO 4014/4017-10.9)

Cetop-Flansche Metrische Schrauben: DIN 912 / 931/934-8.8 (SO 4014/4017-8.8)
oder: DIN 912 / 931/934-10.9 (SO 4014/4017-10.9)

Maßänderungen + technische Änderungen vorbehalten! Andere Ausführungen auf Anfrage.

Dichtungen:

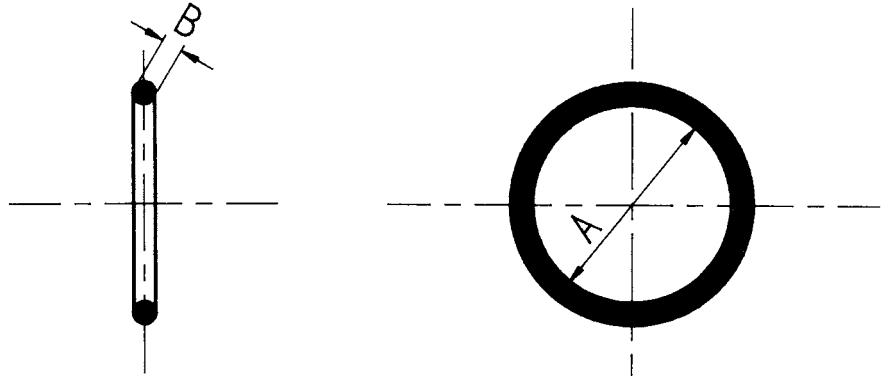
Alle Flanschverbindungen dieses Kataloges dichten mit einer Rundringdichtung.

Unsere Dichtungen sind lieferbar in folgenden Materialien:

- Perbunan Härte 90 Shore (Standard)
- Viton Härte 85–90 Shore (auf Wunsch)

Bei SAE Flanschen und CETOP Flanschen werden grundsätzlich die O-Ringabmessungen gemäß nachstehender Tabelle berücksichtigt. Sind andere als diese standardisierten O-Ringe vorgesehen so sind diese bei den Einzelartikeln angeführt.

Size	A	B
3/8"	17,12	2,62
1/2"	18,66	3,53
3/4"	25,00	3,53
1"	32,92	3,53
1 1/4"	37,70	3,53
1 1/2"	47,22	3,53
2"	56,75	3,53
2 1/2"	69,45	3,53
3"	85,32	3,53
3 1/2"	98,02	3,53
4"	110,72	3,53
5"	136,12	



Oberflächenschutz:

Soweit bei den einzelnen Artikelgruppen keine Angaben gemacht sind, werden die Flanschverbindungen als Blankstahl – mit Korrosionsschutz versehen – geliefert.

Verrohrung von Flanschverbindungen

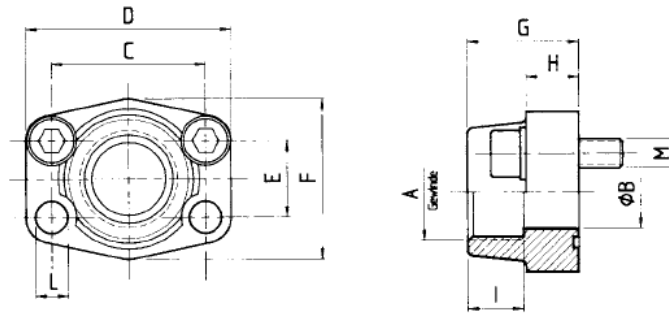
Wir empfehlen für die Verrohrung unserer Flansche die Verwendung der folgenden Rohre:

- Präzisionsrohre nach DIN EN 10305-1, Güteklasse C normalisierend blankgeglüht (NBK) und nahtlos blankgezogen Material: ST 37-4 oder ST 52-4
- nahtlose Siederohre nach DIN EN 10220, Reihe 1 und 2 aus St 37-4 und ST 52-4
- Rohre nach ASME B36.10M Für die einzelnen Flanschgrößen und Druckstufen empfehlen wir folgende Rohrabmessungen:

Flanschgröße / size	Rohre nach DIN EN 10305-1 / tubes to DIN EN 10305-1					Rohre nach DIN EN 10220 / tubes to DIN EN 10220		Rohre nach ASME B36.10M / tubes to ASME B36.10M			
	Reihe / series					Reihe / series		Reihe / series			
	100 bar	160 bar	250 bar	315 bar	400 bar	250 bar	400 bar	schedule	250	schedule	400
1/2"	15 x 1 18 x 1	18 x 1,5	16 x 2 20 x 2,5	16 x 2,5 20 x 3	16 x 3 20 x 3,5	21,3 x 2,6	21,3 x 3,2	40	21,3 x 2,8	80	21,3 x 3,7
3/4"			25 x 3	25 x 3,5	25 x 4	26,9 x 2,6	26,9 x 4	40	26,7 x 2,9	80	26,7 x 3,9
1"	28 x 2		28 x 3 30 x 4	30 x 5	30 x 6	33,7 x 4	33,7 x 6,3	40	33,7 x 4,8	160	33,7 x 6,4
1 1/4"	35 x 2		35 x 4 38 x 5	38 x 6	38 x 7	42,4 x 5	42,4 x 6,3	80	42,4 x 4,8	160	42,4 x 6,4
1 1/2"	42 x 3		42 x 5 50 x 6	50 x 8	50 x 9	48,3 x 5	48,3 x 8	80	48,3 x 5,1	160	48,3 x 7,1
2"				65 x 8	65 x 10	60,3 x 6,3	60,3 x 10	160	60,3 x 8,7	200	60,3 x 11,1
2 1/2"				80 x 10	80 x 12	76,1 x 8	76,1 x 12,5	160	73 x 9,5	200	73 x 14
3"						88,9 x 10	88,9 x 16	160	88,9 x 11,1	200	88,9 x 15,2
3 1/2"						101,6 x 10	101,6 x 16				
4"						114,3 x 12,5	114,3 x 20	160	114,3 x 13,5	200	114,3 x 17,1

Maßänderungen + technische Änderungen vorbehalten! Andere Ausführungen auf Anfrage.

SAE – Einschraubflansch mit BSP-Gewinde: 3000 PSI



maximaler Betriebsdruck in Bar mit Schrauben Festigkeitsklasse 8.8 10.9	SAE Baugröße	A	B	C	D	E	F	G	H	I	L	M Gewinde		Art-Nummer:
												metrisch	I UNC	
350 350	1/2"	1/2"	13	38,10	54	17,48	46	36	16	19	9,0	M8x30	5/16x11/4	AFS080G
350 350	1/2"	3/8"	13	38,10	54	17,48	46	36	16	19	9,0	M8x30	5/16x11/4	AFS080G-038
350 350	3/4"	3/4"	19	47,63	65	22,23	50	36	18	19	11,0	M10x35	3/8x11/2	AFS100G
350 350	3/4"	1/2"	13	47,63	65	22,23	50	36	18	19	11,0	M10x35	3/8x11/2	AFS100G-012
250 315	1"	1"	25	52,37	70	26,19	55	38	18	22	11,0	M10x35	3/8x11/2	AFS102G
250 315	1"	3/4"	19	52,37	70	26,19	55	38	18	20	11,0	M10x35	3/8x11/2	AFS102G-034
250 315	1"	1/2"	13	52,37	70	26,19	55	38	18	22	11,0	M10x35	3/8x11/2	AFS102G-012
200 250	1 1/4"	1 1/4"	32	58,72	79	30,18	68	41	21	22	11,5	M10x40	7/16x11/2	AFS104G
200 250	1 1/4"	1 1/4"	32	58,72	79	30,18	68	41	21	22	13,0	M12x40	-	AFS104G
200 250	1 1/4"	1"	25	58,72	81	30,18	65	42	25	22	11,5	M10x40	7/16x13/4	AFS104G-100
200 250	1 1/4"	1"	25	58,72	81	30,18	65	42	25	22	13,0	M12x40	-	AFS104G-100
200 250	1 1/4"	3/4"	19	58,72	79	30,18	68	41	21	22	11,5	M10x40	7/16x11/2	AFS104G-034
200 200	1 1/2"	1 1/2"	38	69,85	93	35,71	78	45	25	24	13,5	M12x45	1/2x13/4	AFS106G
200 200	1 1/2"	1 1/4"	32	69,85	95	35,71	78	45	27	24	13,5	M12x45	1/2x13/4	AFS106G-114
200 200	1 1/2"	1"	25	69,85	93	35,71	78	45	25	24	13,5	M12x45	1/2x13/4	AFS106G-100
200 200	1 1/2"	3/4"	19	69,85	93	35,71	78	45	25	24	13,5	M12x45	1/2x13/4	AFS106G-034
160 200	2"	2"	51	77,77	102	42,88	90	45	25	30	13,5	M12x45	1/2x13/4	AFS108G
160 200	2"	1 1/2"	38	77,77	102	42,88	90	45	25	26	13,5	M12x45	1/2x13/4	AFS108G-112
160 200	2"	1 1/4"	32	77,77	102	42,88	90	45	25	24	13,5	M12x45	1/2x13/4	AFS108G-114
160 200	2"	1"	25	77,77	102	42,88	90	45	25	26	13,5	M12x45	1/2x13/4	AFS108G-100
100 160	2 1/2"	2 1/2"	63	88,90	114	50,80	105	50	25	30	13,5	M12x45	1/2x13/4	AFS110G
100 160	2 1/2"	2"	51	88,90	114	50,80	105	50	25	30	13,5	M12x45	1/2x13/4	AFS110G-200
100 138	3"	3"	73	106,38	134	61,93	124	50	27	34	17,5	M16x50	5/8x2	AFS112G
100 138	3"	2 1/2"	63	106,38	134	61,93	124	50	27	30	17,5	M16x50	5/8x2	AFS112G-212
35 35	3 1/2"	3 1/2"	89	120,65	152	69,85	136	48	27	34	17,5	M16x50	5/8x2	AFS114G
35 35	3 1/2"	3"	73	120,65	152	69,85	136	48	27	34	17,5	M16x50	5/8x2	AFS114G-300
35 35	4"	4"	99	130,18	162	77,77	146	48	27	34	17,5	M16x50	5/8x2	AFS116G
35 35	4"	3 1/2"	89	130,18	162	77,77	146	48	27	34	17,5	M16x50	5/8x2	AFS116G-312
35 35	5"	5"	120	152,40	184	92,10	180	50	28	30	17,5	M16x50	5/8x2	AFS118G

Bestellbezeichnung: S355J2G3 1.4404

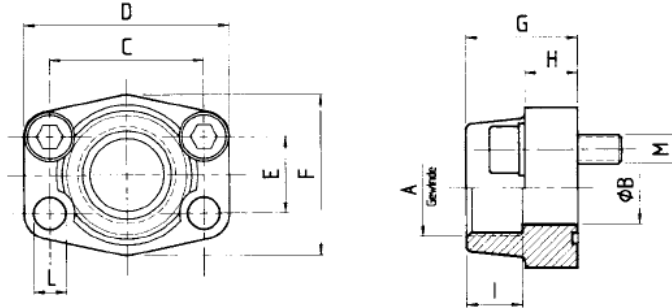
• nur Flansch	AFS-...G	AFX-...G
• Flansch incl. metrischem Schraubensatz und O-Ring	AFS-...GM	AFX-...GMX
• Flansch incl. UNC-Schraubensatz und O-Ring	AFS-...GU	AFX-...GUX

Material: 1. S355J2G3

2. 1.4404 rostfrei

Maßänderungen + technische Änderungen vorbehalten! Andere Ausführungen auf Anfrage.

SAE – Einschraubflansch mit BSP-Gewinde: 6000 PSI



maximaler Betriebsdruck in Bar mit Schrauben Festigkeitsklasse 8.8 10.9	SAE Baugröße	A	B	C	D	E	F	G	H	I	L	M Gewinde		Art-Nummer:
												metrisch	UNC	
350 400	1/2"	1/2"	13	40,49	54	18,24	46	36	16	19	9	M8x30	5/16x11/4	AFS401G-012
350 400	1/2"	3/8"	13	40,49	54	18,24	46	36	16	19	9	M8x30	5/16x11/4	AFS401G-038
350 400	3/4"	3/4"	19	50,80	71	23,80	55	35	21	22	11	M10x35	3/8x11/2	AFS402G
350 400	3/4"	1/2"	13	50,80	71	23,80	55	35	21	22	11	M10x35	3/8x11/2	AFS402G-012
350 400	1"	1"	25	57,15	81	27,76	65	42	25	24	13	M12x45	7/16x13/4	AFS403G
350 400	1"	3/4"	19	57,15	81	27,76	65	42	25	24	13	M12x45	7/16x13/4	AFS403G-034
350 400	1 1/4"	1 1/4"	32	66,68	95	31,75	78	45	27	25	15	M14x45	1/2x13/4	AFS404G
350 400	1 1/4"	1"	25	66,68	95	31,75	78	45	27	25	15	M14x45	1/2x13/4	AFS404G-100
350 400	1 1/2"	1 1/2"	38	79,38	112	36,50	94	50	30	28	17	M16x50	5/8x2	AFS405G
350 400	1 1/2"	1 1/4"	32	79,38	112	36,50	94	50	30	28	17	M16x50	5/8x2	AFS405G-114
350 400	2"	2"	51	96,82	134	44,45	114	65	37	30	21	M20x70	3/4x2 1/2	AFS406G
350 400	2"	1 1/2"	38	96,82	134	44,45	114	65	37	30	21	M20x70	3/4x2 1/2	AFS406G-112
350 400	2 1/2"	2 1/2"	63	123,80	180	58,80	152	80	45	32	26	M24x80	-	AFS407G
350 400	3"	3"	73	152,40	208	71,40	178	90	55	40	33	M30x100	-	AFS408G

Bestellbezeichnung: S355J2G3 1.4404

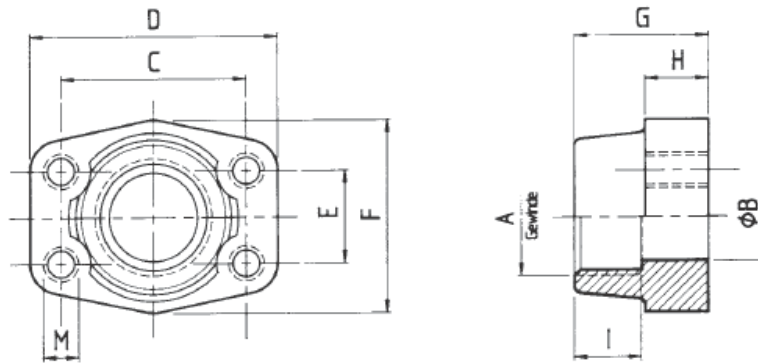
• nur Flansch	AFS-...G	AFX-...G
• Flansch incl. metrischem Schraubensatz und O-Ring	AFS-...GM	AFX-...GMX
• Flansch incl. UNC-Schraubensatz und O-Ring	AFS-...GU	AFX-...GUX

Material: 1. S355J2G3

2. 1.4404 rostfrei

Maßänderungen + technische Änderungen vorbehalten! Andere Ausführungen auf Anfrage.

SAE – Einschraub - Gegenflansch mit BSP-Gewinde: 3000 PSI



maximaler Betriebsdruck in Bar mit Schrauben Festigkeitsklasse 8.8 10.9		SAE Baugröße	A	B	C	D	E	F	G	H	I	M Gewinde		Art-Nummer:
												metrisch	UNC	
350	350	1/2"	1/2"	13	38,10	54	17,48	46	36	16	19	M 8	5/16	GFS080G
350	350	1/2"	3/8"	13	38,10	54	17,48	46	36	16	19	M 8	5/16	GFS080G-038
350	350	3/4"	3/4"	19	47,63	65	22,23	50	36	18	19	M 10	3/8	GFS100G
350	350	3/4"	1/2"	13	47,63	65	22,23	50	36	18	19	M 10	3/8	GFS100G-012
250	315	1"	1"	25	52,37	70	26,19	55	38	18	22	M 10	3/8	GFS102G
250	315	1"	3/4"	19	52,37	70	26,19	55	38	21	19	M 10	3/8	GFS102G-034
200	250	1 1/4"	1 1/4"	32	58,72	79	30,18	68	41	21	22	M 10	7/16	GFS104G
200	250	1 1/4"	1"	25	58,72	81	30,18	65	42	25	22	M 10	7/16	GFS104G-100
200	200	1 1/2"	1 1/2"	38	69,85	93	35,71	78	45	25	24	M 12	1/2	GFS106G
200	200	1 1/2"	1 1/4"	32	69,85	95	35,71	78	45	27	24	M 12	1/2	GFS106G-114
160	200	2"	2"	51	77,77	102	42,88	90	45	25	30	M 12	1/2	GFS108G
160	200	2"	1 1/2"	38	77,77	102	42,88	90	45	25	26	M 12	1/2	GFS108G-112
100	160	2 1/2"	2 1/2"	63	88,90	114	50,80	105	50	25	30	M 12	1/2	GFS110G
100	160	2 1/2"	2"	51	88,90	114	50,80	105	50	25	30	M 12	1/2	GFS110G-200
100	138	3"	3"	73	106,38	134	61,93	124	50	27	34	M 16	5/8	GFS112G
100	138	3"	2 1/2"	63	106,38	134	61,93	124	50	27	30	M 16	5/8	GFS112G-212
35	35	3 1/2"	3 1/2"	89	120,65	152	69,85	136	48	27	34	M 16	5/8	GFS114G
35	35	3 1/2"	3"	73	120,65	152	69,85	136	48	27	34	M 16	5/8	GFS114G-300
35	35	4"	4"	99	130,18	162	77,77	146	48	27	34	M 16	5/8	GFS116G
35	35	4"	3 1/2"	89	130,18	162	77,77	146	48	27	34	M 16	5/8	GFS116G-312
35	35	5"	5"	120	152,40	184	92,10	180	50	28	30	M 16	5/8	GFS118G

Bestellbezeichnung: S355J2G3 1.4404

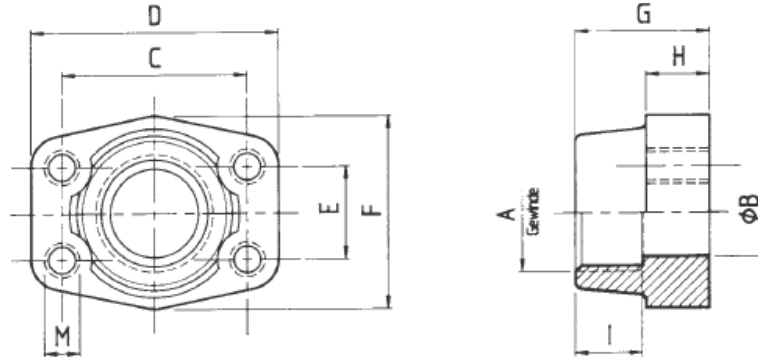
• Flansch mit metrischen Gewinden	GFS-...GM	GFX-...GM
• Flansch mit UNC-Gewinden	GFS-...GU	GFX-...GU

Material: 1. S355J2G3

2. 1.4404 rostfrei

Maßänderungen + technische Änderungen vorbehalten! Andere Ausführungen auf Anfrage.

SAE – Einschraub - Gegenflansch mit BSP-Gewinde: 6000 PSI



maximaler Betriebsdruck in Bar mit Schrauben Festigkeitsklasse 8.8 10.9	SAE Baugröße	A	B	C	D	E	F	G	H	I	M Gewinde		Art-Nummer:
											metrisch	UNC	
350 400	1/2"	1/2"	13	40,49	54	18,24	46	36	16	19	M 8	5/16	GFS401G-012
350 400	1/2"	3/8"	13	40,49	54	18,24	46	36	16	19	M 8	5/16	GFS401G-038
350 400	3/4"	3/4"	19	50,80	71	23,80	55	35	21	22	M 10	3/8	GFS402G
350 400	3/4"	1/2"	13	50,80	71	23,80	55	35	21	22	M 10	3/8	GFS402G-012
350 400	1"	1"	25	57,15	81	27,76	65	42	25	24	M 12	7/16	GFS403G
350 400	1"	3/4"	19	57,15	81	27,76	65	42	25	24	M 12	7/16	GFS403G-034
350 400	1 1/4"	1 1/4"	32	66,68	95	31,75	78	45	27	25	M 14	1/2	GFS404G
350 400	1 1/4"	1"	25	66,68	95	31,75	78	45	27	25	M 14	1/2	GFS404G-100
350 400	1 1/2"	1 1/2"	38	79,38	112	36,50	94	50	30	28	M 16	5/8	GFS405G
350 400	1 1/2"	1 1/4"	32	79,38	112	36,50	94	50	30	28	M 16	5/8	GFS405G-114
350 400	2"	2"	51	96,82	134	44,45	114	65	37	30	M 20	3/4	GFS406G
350 400	2"	1 1/2"	38	96,82	134	44,45	114	65	37	30	M 20	3/4	GFS406G-112
350 400	2 1/2"	2 1/2"	63	123,80	180	58,80	152	80	45	32	M 24	-	GFS407G
350 400	3"	3"	73	152,40	208	71,40	178	90	55	40	M 30	-	GFS408G

Bestellbezeichnung: S355J2G3 1.4404

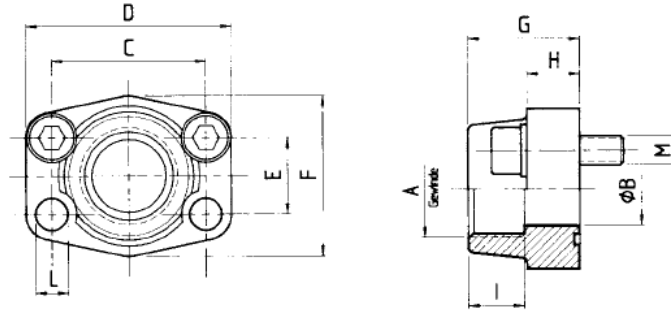
• Flansch mit metrischen Gewinden	GFS-...GM	GFX-...GM
• Flansch mit UNC-Gewinden	GFS-...GU	GFX-...GU

Material: 1. S355J2G3

2. 1.4404 rostfrei

Maßänderungen + technische Änderungen vorbehalten! Andere Ausführungen auf Anfrage.

SAE – Einschraubflansch mit NPT-Gewinde: 3000 PSI



maximaler Betriebsdruck in Bar mit Schrauben Festigkeitsklasse 8.8 10.9		SAE Baugröße	A	B	C	D	E	F	G	H	I	L	M Gewinde		Art-Nummer:
													metrisch	UNC	
350	350	1/2"	1/2"NPT	13	38,10	54	17,48	46	36	16	19	9,0	M8x30	5/16x11/4	AFS080N
350	350	1/2"	3/8"NPT	13	38,10	54	17,48	46	36	16	19	9,0	M8x30	5/16x11/4	AFS080N-038
350	350	3/4"	3/4"NPT	19	47,63	65	22,23	50	36	18	19	11,0	M10x35	3/8x11/2	AFS100N
350	350	3/4"	1/2"NPT	13	47,63	65	22,23	50	36	18	19	11,0	M10x35	3/8x11/2	AFS100N-012
250	315	1"	1"NPT	25	52,37	70	26,19	55	38	18	22	11,0	M10x35	3/8x11/2	AFS102N
250	315	1"	3/4"NPT	19	52,37	70	26,19	55	38	18	20	11,0	M10x35	3/8x11/2	AFS102N-034
200	250	1 1/4"	1 1/4"NPT	32	58,72	79	30,18	68	41	21	22	11,5	M10x40	7/16x11/2	AFS104N
200	250	1 1/4"	1"NPT	25	58,72	81	30,18	65	42	25	22	11,5	M10x40	7/16x13/4	AFS104N-100
200	200	1 1/2"	1 1/2"NPT	38	69,85	93	35,71	78	45	25	24	13,5	M12x45	1/2x13/4	AFS106N
200	200	1 1/2"	1 1/4"NPT"	32	69,85	95	35,71	78	45	27	24	13,5	M12x45	1/2x13/4	AFS106N-114
160	200	2"	2"NPT	51	77,77	102	42,88	90	45	25	30	13,5	M12x45	1/2x13/4	AFS108N
160	200	2"	1 1/2"NPT	38	77,77	102	42,88	90	45	25	26	13,5	M12x45	1/2x13/4	AFS108N-112
100	160	2 1/2"	2 1/2"NPT"	63	88,90	114	50,80	105	50	25	30	13,5	M12x45	1/2x13/4	AFS110N
100	138	3"	3"NPT	73	106,38	134	61,93	124	50	27	34	17,5	M16x50	5/8x2	AFS112N
35	35	3 1/2"	3 1/2"NPT	89	120,65	152	69,85	136	48	27	34	17,5	M16x50	5/8x2	AFS114N
35	35	4"	4"NPT	99	130,18	162	77,77	146	48	27	34	17,5	M16x50	5/8x2	AFS116N

Bestellbezeichnung: S355J2G3 1.4404

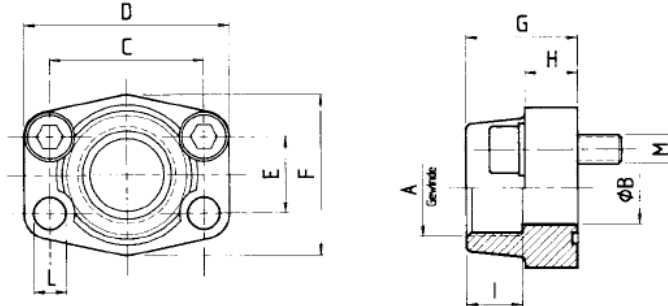
• nur Flansch	AFS-...N	AFX-...N
• Flansch incl. metrischem Schraubensatz u. O-Ring	AFS-...NM	AFX-...NMX
• Flansch incl. UNC-Schraubensatz und O-Ring	AFS-...NU	AFX-...NUX

Material: 1. S355J2G3

2. 1.4404 rostfrei

Maßänderungen + technische Änderungen vorbehalten! Andere Ausführungen auf Anfrage.

SAE – Einschraubflansch mit NPT-Gewinde: 6000 PSI



maximaler Betriebsdruck in Bar mit Schrauben Festigkeitsklasse 8.8 10.9		SAE Baugröße	A	B	C	D	E	F	G	H	I	L	M Gewinde		Art-Nummer:
350	400												metrisch	UNC	
350	400	1/2"	1/2"NPT	13	40,49	54	18,24	46	36	16	19	9	M8x30	5/16x11/4	AFS401N-012
350	400	1/2"	3/8"NPT	13	40,49	54	18,24	46	36	16	19	9	M8x30	5/16x11/4	AFS401N-038
350	400	3/4"	3/4"NPT	19	50,80	71	23,80	55	35	21	22	11	M10x35	3/8x11/2	AFS402N
350	400	3/4"	1/2"NPT	13	50,80	71	23,80	55	35	21	22	11	M10x35	3/8x11/2	AFS402N-012
350	400	1"	1"NPT	25	57,15	81	27,76	65	42	25	24	13	M12x45	7/16x13/4	AFS403N
350	400	1"	3/4"NPT	19	57,15	81	27,76	65	42	25	24	13	M12x45	7/16x13/4	AFS403N-034
350	400	1 1/4"	1 1/4"NPT	32	66,68	95	31,75	78	45	27	25	15	M14x45	1/2x13/4	AFS404N
350	400	1 1/4"	1"NPT	25	66,68	95	31,75	78	45	27	25	15	M14x45	1/2x13/4	AFS404N-100
350	400	1 1/2"	1 1/2"NPT	38	79,38	112	36,50	94	50	30	28	17	M16x50	5/8x2	AFS405N
350	400	1 1/2"	1 1/4"NPT	32	79,38	112	36,50	94	50	30	28	17	M16x50	5/8x2	AFS405N-114
350	400	2"	2"NPT	51	96,82	134	44,45	114	65	37	30	21	M20x70	3/4x2 1/2	AFS406N
350	400	2"	1 1/2"	38	96,82	134	44,45	114	65	37	30	21	M20x70	3/4x2 1/2	AFS406N-112

Bestellbezeichnung: S355J2G3 1.4404

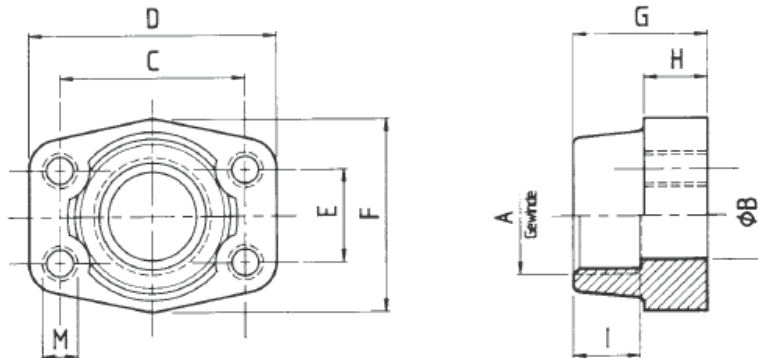
• nur Flansch	AFS-...N	AFX-...N
• Flansch incl. metrischem Schraubensatz u. O-Ring	AFS-...NM	AFX-...NMX
• Flansch incl. UNC-Schraubensatz und O-Ring	AFS-...NU	AFX-...NUX

Material: 1. S355J2G3

2. 1.4404 rostfrei

Maßänderungen + technische Änderungen vorbehalten! Andere Ausführungen auf Anfrage.

SAE – Einschraub - Gegenflansch mit NPT-Gewinde: 3000 PSI



maximaler Betriebsdruck in Bar mit Schrauben Festigkeitsklasse 8.8 10.9		SAE Baugröße	A	B	C	D	E	F	G	H	I	M Gewinde metrisch UNC		Art-Nummer:
350	350	1/2"	1/2"NPT	13	38,10	54	17,48	46	36	16	19	M 8	5/16	GFS080N
350	350	1/2"	3/8"NPT	13	38,10	54	17,48	46	36	16	19	M 8	5/16	GFS080N-038
350	350	3/4"	3/4"NPT	19	47,63	65	22,23	50	36	18	19	M 10	3/8	GFS100N
350	350	3/4"	1/2"NPT	13	47,63	65	22,23	50	36	18	19	M 10	3/8	GFS100N-012
250	315	1"	1"NPT	25	52,37	70	26,19	55	38	18	22	M 10	3/8	GFS102N
250	315	1"	3/4"NPT	19	52,37	70	26,19	55	38	21	19	M 10	3/8	GFS102N-034
200	250	1 1/4"	1 1/4"NPT	32	58,72	79	30,18	68	41	21	22	M 10	7/16	GFS104N
200	250	1 1/4"	1"NPT	25	58,72	81	30,18	65	42	25	22	M 10	7/16	GFS104N-100
200	200	1 1/2"	1 1/2"NPT	38	69,85	93	35,71	78	45	25	24	M 12	1/2	GFS106N
200	200	1 1/2"	1 1/4"NPT	32	69,85	95	35,71	78	45	27	24	M 12	1/2	GFS106N-114
160	200	2"	2"NPT	51	77,77	102	42,88	90	45	25	30	M 12	1/2	GFS108N
160	200	2"	1 1/2"NPT	38	77,77	102	42,88	90	45	25	26	M 12	1/2	GFS108N-112
100	160	2 1/2"	2 1/2"NPT	63	88,90	114	50,80	105	50	25	30	M 12	1/2	GFS110N
100	138	3"	3"NPT	73	106,38	134	61,93	124	50	27	34	M 16	5/8	GFS112N
35	35	3 1/2"	3 1/2"NPT	89	120,65	152	69,85	136	48	27	34	M 16	5/8	GFS114N
35	35	4"	4"NPT	99	130,18	162	77,77	146	48	27	34	M 16	5/8	GFS116N

Bestellbezeichnung: S355J2G3 1.4404

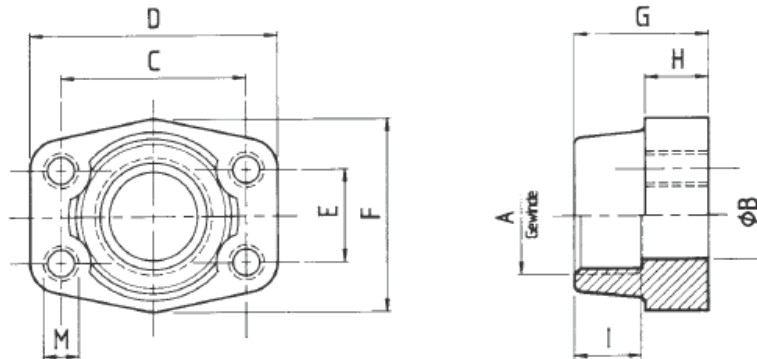
• Flansch mit metrischen Gewinden	GFS-...NM	GFX-...NM
• Flansch mit UNC-Gewinden	GFS-...NU	GFX-...NU

Material: 1. S355J2G3

2. 1.4404 rostfrei

Maßänderungen + technische Änderungen vorbehalten! Andere Ausführungen auf Anfrage.

SAE – Einschraub - Gegenflansch mit NPT-Gewinde: 6000 PSI



maximaler Betriebsdruck in Bar mit Schrauben Festigkeitsklasse 8.8 10.9		SAE Baugröße	A	B	C	D	E	F	G	H	I	M Gewinde		Art-Nummer:
350	400											metrisch	UNC	
350	400	1/2"	1/2"NPT	13	40,49	54	18,24	46	36	16	19	M 8	5/16	GFS401N-012
350	400	1/2"	3/8"NPT	13	40,49	54	18,24	46	36	16	19	M 8	5/16	GFS401N-038
350	400	3/4"	3/4"NPT	19	50,80	71	23,80	55	35	21	22	M 10	3/8	GFS402N
350	400	3/4"	1/2"NPT	13	50,80	71	23,80	55	35	21	22	M 10	3/8	GFS402N-012
350	400	1"	1"NPT	25	57,15	81	27,76	65	42	25	24	M 12	7/16	GFS403N
350	400	1"	3/4"NPT	19	57,15	81	27,76	65	42	25	24	M 12	7/16	GFS403N-034
350	400	1 1/4"	1 1/4"NPT	32	66,68	95	31,75	78	45	27	25	M 14	1/2	GFS404N
350	400	1 1/4"	1"NPT	25	66,68	95	31,75	78	45	27	25	M 14	1/2	GFS404N-100
350	400	1 1/2"	1 1/2"NPT	38	79,38	112	36,50	94	50	30	28	M 16	5/8	GFS405N
350	400	1 1/2"	1 1/4"NPT	32	79,38	112	36,50	94	50	30	28	M 16	5/8	GFS405N-114
350	400	2"	2"NPT	51	96,82	134	44,45	114	65	37	30	M 20	3/4	GFS406N
350	400	2"	1 1/2"NPT	38	96,82	134	44,45	114	65	37	30	M 20	3/4	GFS406N-112

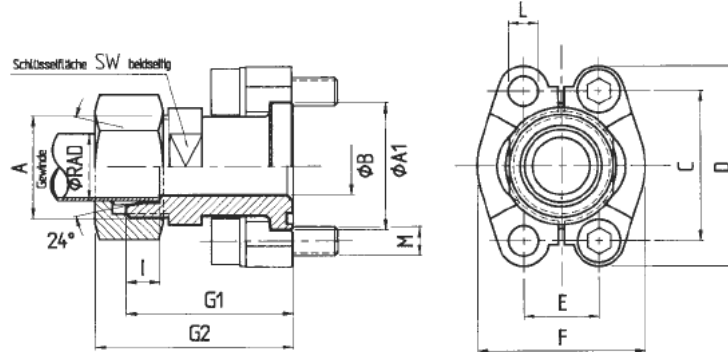
Bestellbezeichnung:	S355J2G3	1.4404
• Flansch mit metrischen Gewinden	GFS-...NM	GFX-...NM
• Flansch mit UNC-Gewinden	GFS-...NU	GFX-...NU

Material: 1. S355J2G3

2. 1.4404 rostfrei

Maßänderungen + technische Änderungen vorbehalten! Andere Ausführungen auf Anfrage.

SAE – Außengewindeflansch für Scheidringanschluß 24°: 3000 PSI



maximaler Betriebsdruck in Bar mit Schrauben Festigkeitsklasse	SAE Baugröße - Anschluss	A	A1	B	C	D	E	F	G1	G2	I	L	M Gewinde		Art-Nummer:
													metrisch	UNC	
315	1/2" – 15L	M22x1,5	30,2	12	38,10	54	17,48	45,6	48,2	56	7,0	8,75	M8x25	5/16x11/4	SFCE3001/L15
350	1/2" – 16S	M24x1,5	30,2	13	38,10	54	17,48	45,6	50,2	60	8,5	8,75	M8x25	5/16x11/4	SFCE3001/S16
315	3/4" – 18L	M26x1,5	38,1	15/20	47,63	65	22,23	51,8	53,2	62	7,5	10,75	M10x30	3/8x11/2	SFCE3002/L18
160	3/4" – 22L	M30x2	38,1	19	47,63	65	22,23	51,8	53,2	62	7,5	10,75	M10x30	3/8x11/2	SFCE3002/L22
160	3/4" – 28L	M36x2	38,1	19	47,63	65	22,23	51,8	53,2	62	7,5	10,75	M10x30	3/8x11/2	SFCE3002/L28
350	3/4" – 20S	M30x2	38,1	16/20	47,63	65	22,23	51,8	53,2	68	10,5	10,75	M10x30	3/8x11/2	SFCE3002/S20
350	3/4" – 25S	M36x2	38,1	17	47,63	65	22,23	51,8	53,2	69	12,0	10,75	M10x30	3/8x11/2	SFCE3002/S25
160	1" – 28L	M36x2	44,4	24	52,37	70	26,19	58,4	54,2	65	7,5	10,75	M10x30	3/8x11/2	SFCE3003/L28
250	1" – 25S	M36x2	44,4	20	52,37	70	26,19	58,4	58,2	70	12,0	10,75	M10x30	3/8x11/2	SFCE3003/S25
250	1" – 30S	M42x2	44,4	24	52,37	70	26,19	58,4	63,2	76	13,5	10,75	M10x30	3/8x11/2	SFCE3003/S30
160	1 1/4" – 28L	M36x2	50,8	22	58,72	79	30,18	72,6	58,6	67	7,5	*1	*2	7/16x11/2	SFCE3004/L28
160	1 1/4" – 35L	M45x2	50,8	30/32	58,72	79	30,18	72,6	58,2	69	10,5	*1	*2	7/16x11/2	SFCE3004/L35
200	1 1/4" – 25S	M36x2	50,8	20/27	58,72	79	30,18	72,6	60,2	72	12,0	*1	*2	7/16x11/2	SFCE3004/S25
200	1 1/4" – 30S	M42x2	50,8	25/28	58,72	79	30,18	72,6	62,2	75	13,5	*1	*2	7/16x11/2	SFCE3004/S30
200	1 1/4" – 38S	M52x2	50,8	28	58,72	79	30,18	72,6	66,6	81	16,5	*1	*2	7/16x11/2	SFCE3004/S38
160	1 1/2" – 42L	M52x2	60,3	36	69,85	94	35,71	82,2	64,2	76	11,0	13,50	M12x35	1/2x11/2	SFCE3005/L42
200	1 1/2" – 38S	M52x2	60,3	32	69,85	94	35,71	82,2	70,2	85	16,0	13,50	M12x35	1/2x11/2	SFCE3005/S38

*1 = wahlweise ϕ 10,75 oder ϕ 12,75

*2 = wahlweise M10x30 oder M12x35

Bestellbezeichnung: S355J2G3 1.4571

• nur Zwischenstück

SFCE-... SFCE-X-...

• incl. Flanschhälften, metrischem Schraubensatz und O-Ring (Mutter und Schneidring)

SFCE-...M(M) SFCE-X-...MX(M)

• incl. Flanschhälften, UNC-Schraubensatz und O-Ring (Mutter und Schneidring)

SFCE-...U(M) SFCE-X-...UX(M)

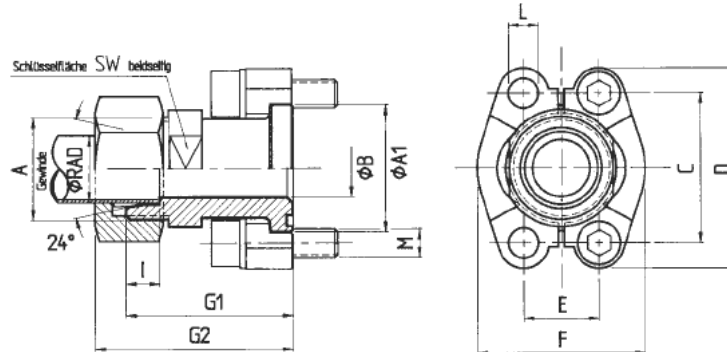
Material: 1. S355J2G3
C22

Oberfläche: CR6: auslaufend / CR6 frei: neu

2. 1.4571 rostfrei

Maßänderungen + technische Änderungen vorbehalten! Andere Ausführungen auf Anfrage.

SAE – Außengewindeflansch für Schneidringanschluß 24°: 6000 PSI



maximaler Betriebsdruck in Bar mit Schrauben Festigkeitsklasse 8.8 10.9	SAE Baugröße - Anschluss	A	A1	B	C	D	E	F	G1	G2	I	L	M Gewinde		Art-Nummer:
													I	UNC	
350 400	1/2" – 16S	M24x1,5	31,7	12	40,49	56	18,24	47,2	53,2	63	8,5	8,75	M8x30	5/16x11/4	SFCE6001/S16
350 400	3/4" – 16S	M24x1,5	41,3	12	50,80	71	23,80	60,0	59,2	69	8,5	10,75	M10x35	3/8x11/2	SFCE6002/S16
350 400	3/4" – 20S	M30x2	41,3	16	50,80	71	23,80	60,0	61,2	72	10,5	10,75	M10x35	3/8x11/2	SFCE6002/S20
350 400	3/4" – 25S	M36x2	41,3	17	50,80	71	23,80	60,0	63,2	75	12,5	10,75	M10x35	3/8x11/2	SFCE6002/S25
350 400	3/4" – 30S	M42x2	41,3	18	50,80	71	23,80	60,0	64,2	77	13,5	10,75	M10x35	3/8x11/2	SFCE6002/S30
350 400	1" – 25S	M36x2	47,6	20	57,15	81	27,76	69,6	72,2	84	12,0	*1	M12x45	7/16x13/4	SFCE6003/S25
350 400	1" – 30S	M42x2	47,6	24	57,15	81	27,76	69,6	74,0	87	13,5	*1	M12x45	7/16x13/4	SFCE6003/S25
350 400	1 1/4" – 30S	M42x2	54,0	25/30	66,68	95	31,75	77,2	79,2	92	13,5	*2	M14x45	1/2x13/4	SFCE6004/S30
350 350	1 1/4" – 38S	M52x2	54,0	30	66,68	95	31,75	77,2	83,2	98	16,0	*2	M14x45	1/2x13/4	SFCE6004/S38
350 350	1 1/2" – 38S	M52x2	63,5	30	79,38	113	36,50	95,0	89,2	104	16,0	16,75	M16x55	5/8x2	SFCE6005/S38

*1 = wahlweise ϕ 12,0 oder ϕ 13,0

*2 = wahlweise ϕ 13,5 oder ϕ 14,75

Bestellbezeichnung: S355J2G3 1.4571

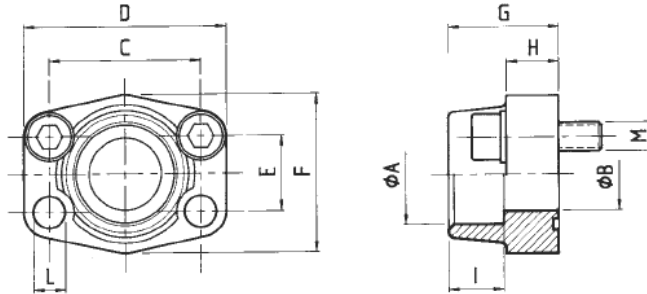
• nur Zwischenstück	SFCE-... SFCE-X-...
• incl. Flanschhälften, metrischem Schraubensatz und O-Ring (Mutter und Schneidring)	SFCE-...M(M) SFCE-X-...MX(M)
• incl. Flanschhälften, UNC-Schraubensatz und O-Ring (Mutter und Schneidring)	SFCE-...U(M) SFCE-X-...UX(M)

Material: 1. S355J2G3 Oberfläche: CR6: auslaufend / CR6 frei : neu C22

2. 1.4571 rostfrei

Maßänderungen + technische Änderungen vorbehalten! Andere Ausführungen auf Anfrage.

SAE – Einschweißflansch: 3000 PSI



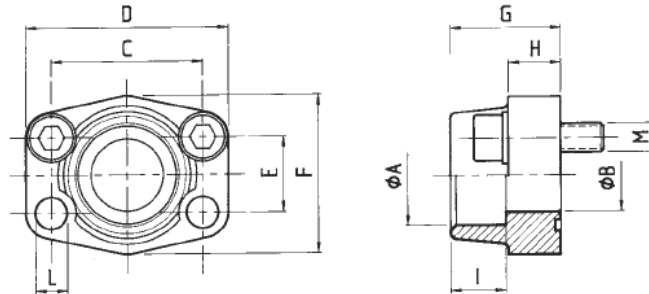
maximaler Betriebsdruck in Bar mit Schrauben Festigkeitsklasse 8.8 10.9		SAE Baugröße	Ø A	B	C	D	E	F	G	H	I	L	M Gewinde metrisch UNC	Art-Nummer:	
350	350	1/2"	21,6	13	38,10	54	17,48	46	36	16	19	9,0	M8x30	5/16x11/4	AFS080S
350	350	1/2"	17,5	13	38,10	54	17,48	46	36	16	19	9,0	M8x30	5/16x11/4	AFS080S-038
350	350	1/2"	20,3	13	38,10	54	17,48	46	36	16	19	9,0	M8x30	5/16x11/4	AFS080S-A20
350	350	3/4"	27,2	19	47,63	65	22,23	50	36	18	19	11,0	M10x35	3/8x11/2	AFS100S
350	350	3/4"	25,3	19	47,63	65	22,23	50	36	18	19	11,0	M10x35	3/8x11/2	AFS100S-A25
250	315	1"	34,0	25	52,37	70	26,19	55	38	18	22	11,0	M10x35	3/8x11/2	AFS102S
250	315	1"	30,3	25	52,37	70	26,19	55	38	18	22	11,0	M10x35	3/8x11/2	AFS102S-A30
200	250	1 1/4"	42,8	32	58,72	79	30,18	68	41	21	22	11,5	M10x40	7/16x11/2	AFS104S
200	250	1 1/4"	38,3	32	58,72	79	30,18	68	41	21	22	11,5	M10x40	7/16x11/2	AFS104S-A38
200	200	1 1/2"	48,6	38	69,85	93	35,71	78	45	25	24	13,5	M12x45	1/2x13/4	AFS106S
200	200	1 1/2"	50,5	38	69,85	93	35,71	78	45	25	24	13,5	M12x45	1/2x13/4	AFS106S-A50
160	200	2"	61,0	51	77,77	102	42,88	90	45	25	30	13,5	M12x45	1/2x13/4	AFS108S
100	160	2 1/2"	76,6	63	88,90	114	50,80	105	50	25	30	13,5	M12x45	1/2x13/4	AFS110S
100	138	3"	90,5	73	106,38	134	61,93	124	50	27	34	17,5	M16x50	5/8x2	AFS112S
35	35	3 1/2"	103,0	89	120,65	152	69,85	136	48	27	34	17,5	M16x50	5/8x2	AFS114S
35	35	4"	115,5	99	130,18	162	77,77	146	48	27	34	17,5	M16x50	5/8x2	AFS116S
35	35	5"	142,0	120	152,40	184	92,10	180	50	28	30	17,5	M16x50	5/8x2	AFS118S

Bestellbezeichnung:	S355J2G3	1.4404
• nur Flansch	AFS-...S	AFX-...S
• incl. metrischem Schraubensatz und O-Ring	AFS-...SM	AFX-...SMX
• Flansch incl. UNC Schraubensatz und O-Ring	AFS-...SU	AFX-...SUX

Material: 1. S355J2G3
2. 1.4404 rostfrei

Maßänderungen + technische Änderungen vorbehalten! Andere Ausführungen auf Anfrage.

SAE – Einschweißflansch: 6000 PSI



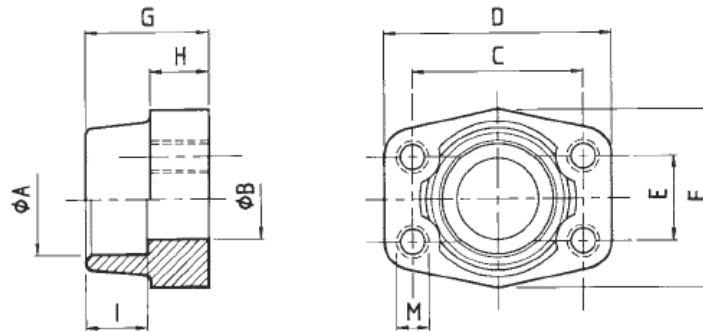
maximaler Betriebsdruck in Bar mit Schrauben Festigkeitsklasse 8.8 10.9	SAE Baugröße	Ø A	B	C	D	E	F	G	H	I	L	M Gewinde		Art-Nummer:
												metrisch	UNC	
350 400	1/2"	21,6	13	40,49	54	18,24	46	36	16	19	9	M8x30	5/16x11/4	AFS401S-012
350 400	1/2"	17,5	13	40,49	54	18,24	46	36	16	19	9	M8x30	5/16x11/4	AFS401S-038
350 400	1/2"	20,3	13	40,49	54	18,24	46	36	16	19	9	M8x30	5/16x11/4	AFS401S-A20
350 400	3/4"	27,2	19	50,80	71	23,80	55	35	21	22	11	M10x35	3/8x11/2	AFS402S
350 400	3/4"	25,3	19	50,80	71	23,80	55	35	21	22	11	M10x35	3/8x11/2	AFS402S-A25
350 400	1"	34,0	25	57,15	81	27,76	65	42	25	24	13	M12x45	7/16x13/4	AFS403S
350 400	1"	30,3	25	57,15	81	27,76	65	42	25	24	13	M12x45	7/16x13/4	AFS403S-A30
350 400	1 1/4"	42,8	32	66,68	95	31,75	78	45	27	25	15	M14x45	1/2x13/4	AFS404S
350 400	1 1/4"	38,3	32	66,68	95	31,75	78	45	27	25	15	M14x45	1/2x13/4	AFS404S-A38
350 400	1 1/2"	48,6	38	79,38	112	36,50	94	50	30	28	17	M16x50	5/8x2	AFS405S
350 400	1 1/2"	50,5	38	79,38	112	36,50	94	50	30	28	17	M16x50	5/8x2	AFS405S-A50
350 400	2"	61,0	51	96,82	134	44,45	114	65	37	30	21	M20x70	3/4x21/2	AFS406S
350 400	2 1/2"	76,6	63	123,80	180	58,80	152	80	45	32	26	M24x80	-	AFS407S
350 400	3"	90,5	73	152,40	208	71,40	178	90	55	40	33	M30x100	-	AFS408S

Bestellbezeichnung:	S355J2G3	1.4404
• nur Flansch	AFS-...S	AFX-...S
• incl. metrischem Schraubensatz und O-Ring	AFS-...SM	AFX-...SMX
• Flansch incl. UNC Schraubensatz und O-Ring	AFS-...SU	AFX-...SUX

Material: 1. S355J2G3
2. 1.4404 rostfrei

Maßänderungen + technische Änderungen vorbehalten! Andere Ausführungen auf Anfrage.

SAE – Einschweiß - Gegenflansch: 3000 PSI



maximaler Betriebsdruck in Bar mit Schrauben Festigkeitsklasse 8.8 10.9		SAE Baugröße	Ø A	B	C	D	E	F	G	H	I	M Gewinde metrisch UNC		Art-Nummer:
350	350	1/2"	21,6	13	38,10	54	17,48	46	36	16	19	M 8	5/16	GFS080S
350	350	1/2"	17,5	13	38,10	54	17,48	46	36	16	19	M 8	5/16	GFS080S-038
350	350	1/2"	20,3	13	38,10	54	17,48	46	36	16	19	M 8	5/16	GFS080S-A20
350	350	3/4"	27,2	19	47,63	65	22,23	50	36	18	19	M 10	3/8	GFS100S
350	350	3/4"	25,3	19	47,63	65	22,23	50	36	18	19	M 10	3/8	GFS100S-A25
250	315	1"	34,0	25	52,37	70	26,19	55	38	18	22	M 10	3/8	GFS102S
250	315	1"	30,3	25	52,37	70	26,19	55	38	21	19	M 10	3/8	GFS102S-A30
200	250	1 1/4"	42,2	32	58,72	79	30,18	68	41	21	22	M 10	7/16	GFS104S
200	250	1 1/4"	38,3	32	58,72	81	30,18	65	42	25	22	M 10	7/16	GFS104S-A38
200	200	1 1/2"	48,6	38	69,85	93	35,71	78	45	25	24	M 12	1/2	GFS106S
200	200	1 1/2"	50,5	38	69,85	95	35,71	78	45	27	24	M 12	1/2	GFS106S-A50
160	200	2"	61,0	51	77,77	102	42,88	90	45	25	30	M 12	1/2	GFS108S
100	160	2 1/2"	76,6	63	88,90	114	50,80	105	50	25	30	M 12	1/2	GFS110S
100	138	3"	90,5	73	106,38	134	61,93	124	50	27	34	M 16	5/8	GFS112S
35	35	3 1/2"	103,0	89	120,65	152	69,85	136	48	27	34	M 16	5/8	GFS114S
35	35	4"	115,5	99	130,18	162	77,77	146	48	27	34	M 16	5/8	GFS116S
35	35	5"	142,0	120	152,40	184	92,10	180	50	28	30	M 16	5/8	GFS118S

Bestellbezeichnung: S355J2G3 1.4404

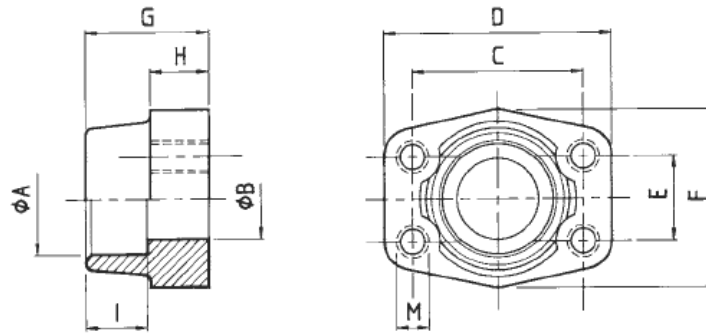
• Flansch mit metrischen Gewinden	GFS-...SM	GFX-...SM
• Flansch mit UNC-Gewinden	GFS-...SU	GFX-...SU

Material: 1. S355J2G3

2. 1.4404 rostfrei

Maßänderungen + technische Änderungen vorbehalten! Andere Ausführungen auf Anfrage.

SAE – Einschweiß - Gegenflansch: 6000 PSI



maximaler Betriebsdruck in Bar mit Schrauben Festigkeitsklasse 8.8 10.9		SAE Baugröße	Ø A	B	C	D	E	F	G	H	I	M Gewinde		Art-Nummer:
350	400											metrisch	UNC	
350	400	1/2"	21,6	13	40,49	54	18,24	46	36	16	19	M 8	5/16	GFS401S-012
350	400	1/2"	17,5	13	40,49	54	18,24	46	36	16	19	M 8	5/16	GFS401S-038
350	400	1/2"	20,3	13	40,49	54	18,24	46	36	16	19	M 8	5/16	GFS401S-A20
350	400	3/4"	27,2	19	50,80	71	23,80	55	35	21	22	M 10	3/8	GFS402S
350	400	3/4"	25,3	19	50,80	71	23,80	55	35	21	22	M 10	3/8	GFS402S-A25
350	400	1"	34,0	25	57,15	81	27,76	65	42	25	24	M 12	7/16	GFS403S
350	400	1"	30,3	25	57,15	81	27,76	65	42	25	24	M 12	7/16	GFS403S-A30
350	400	1 1/4"	42,8	32	66,68	95	31,75	78	45	27	25	M 14	1/2	GFS404S
350	400	1 1/4"	38,3	32	66,68	95	31,75	78	45	27	25	M 14	1/2	GFS404S-A38
350	400	1 1/2"	48,6	38	79,38	112	36,50	94	50	30	28	M 16	5/8	GFS405S
350	400	1 1/2"	50,5	38	79,38	112	36,50	94	50	30	28	M 16	5/8	GFS405S-A50
350	400	2"	61,0	51	96,82	134	44,45	114	65	37	30	M 20	3/4	GFS406S
350	400	2 1/2"	76,6	63	123,80	180	58,80	152	80	45	32	M 24	-	GFS407S
350	400	3"	90,5	73	152,40	208	71,40	178	90	55	40	M 30	-	GFS408S

Bestellbezeichnung: S355J2G3 1.4404

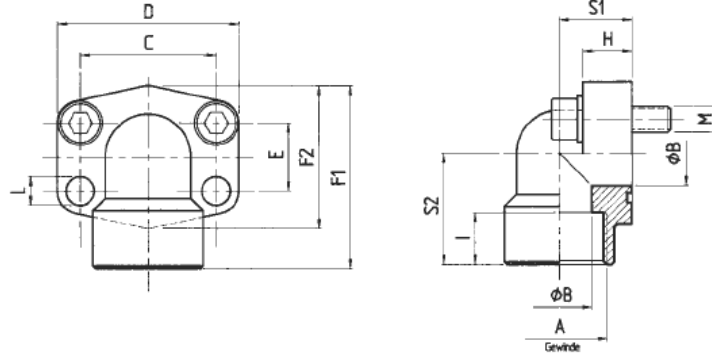
• Flansch mit metrischen Gewinden	GFS-...SM	GFX-...SM
• Flansch mit UNC-Gewinden	GFS-...SU	GFX-...SU

Material: 1. S355J2G3

2. 1.4404 rostfrei

Maßänderungen + technische Änderungen vorbehalten! Andere Ausführungen auf Anfrage.

SAE – 90° Einschraubflansch mit BSP-Gewinde: 3000 PSI



maximaler Betriebsdruck in Bar mit Schrauben Festigkeitsklasse 8.8 10.9		SAE Baugröße	A	B	C	D	E	F1	F2	H	I	L	S1	S2	M Gewinde metrisch UNC		Art-Nummer:
350	350	1/2"	1/2"	13	38,10	54	17,48	60	48	16	19	9,0	20	37	M8x30	5/16x11/4	AFS080/90G
350	350	1/2"	3/8"	13	38,10	54	17,48	60	48	16	19	9,0	20	37	M8x30	5/16x11/4	AFS080/90G-038
350	350	3/4"	3/4"	19	47,63	65	22,23	63	52	18	19	11,0	24	38	M10x35	3/8x11/2	AFS100/90G
250	315	1"	1"	25	52,37	70	26,19	70	60	19	20	11,0	28	43	M10x35	3/8x11/2	AFS102/90G
200	250	1 1/4"	1 1/4"	32	58,72	79	30,18	85	73	21	22	11,5	34	51	M10x40	7/16x11/2	AFS104/90G
200	200	1 1/2"	1 1/2"	38	69,85	93	35,71	95	83	25	25	13,5	38	56	M12x45	1/2x13/4	AFS106/90G
160	200	2"	2"	51	77,77	110	42,88	110	94	25	28	13,5	42	65	M12x45	1/2x13/4	AFS108/90G
100	160	2 1/2"	2 1/2"	60	88,90	115	50,88	127	96	25	30	13,5	50	77	M12x45	1/2x13/4	AFS110/90G

Bestellbezeichnung: S355J2G3 1.4404

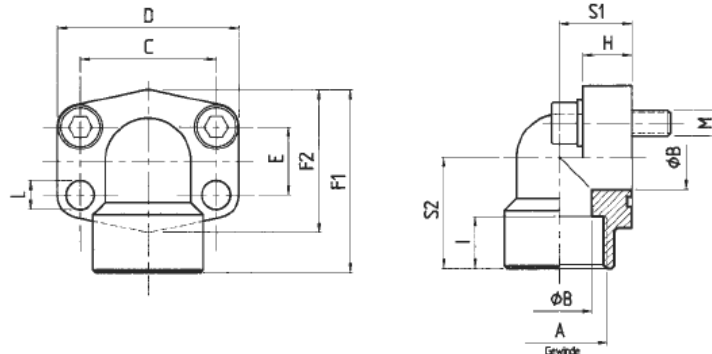
• nur Flansch	AFS-.../90 G	AFX-.../90 G
• incl. metrischem Schraubensatz und O-Ring	AFS-.../90 GM	AFX-.../90 GMX
• incl. UNC-Schraubensatz und O-Ring	AFS-.../90 GU	AFX-.../90 GUX

Material: 1. S355J2G3

2. 1.4404 rostfrei

Maßänderungen + technische Änderungen vorbehalten! Andere Ausführungen auf Anfrage.

SAE – 90° Einschraubflansch mit BSP-Gewinde: 6000 PSI



maximaler Betriebsdruck in Bar mit Schrauben Festigkeitsklasse 8.8 10.9		SAE Baugröße	A	B	C	D	E	F1	F2	H	I	L	S1	S2	M Gewinde metrisch UNC		Art-Nummer:
350	400	1/2"	1/2"	13	40,49	54	18,24	60	46	16	19	9,0	20	37	M8x30	5/16x11/4	AFS401/90G-012
350	400	1/2"	3/8"	13	40,49	54	18,24	60	46	16	19	9,0	20	37	M8x30	5/16x11/4	AFS401/90G-038
350	400	3/4"	3/4"	19	50,80	70	23,80	70	56	19	20	11,0	28	43	M10x35	3/8x11/2	AFS402/90G
350	400	1"	1"	25	57,15	79	27,76	85	72	21	22	13,0	34	51	M10x35	3/8x11/2	AFS403/90G
350	400	1 1/4"	1 1/4"	32	66,68	93	31,75	95	75	25	25	15,0	38	56	M10x40	7/16x11/2	AFS404/90G
350	400	1 1/2"	1 1/2"	38	79,38	110	36,50	110	94	25	28	17,0	42	65	M12x45	1/2x13/4	AFS405/90G
350	400	2"	2"	51	96,82	134	44,50	132	107	35	33	21,0	45	75	M12x45	1/2x13/4	AFS406/90G

Bestellbezeichnung: S355J2G3 1.4404

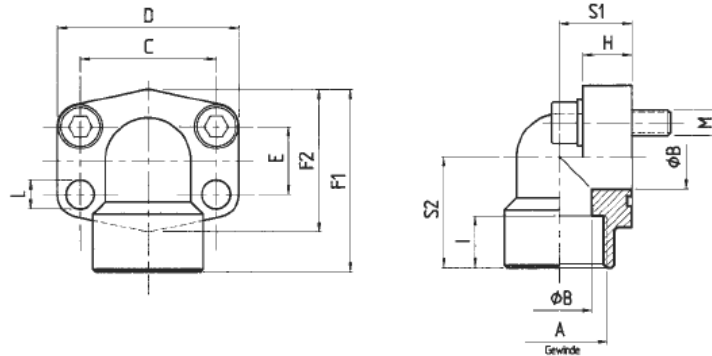
• nur Flansch	AFS-.../90 G	AFX-.../90 G
• incl. metrischem Schraubensatz und O-Ring	AFS-.../90 GM	AFX-.../90 GMX
• incl. UNC-Schraubensatz und O-Ring	AFS-.../90 GU	AFX-.../90 GUX

Material: 1. S355J2G3

2. 1.4404 rostfrei

Maßänderungen + technische Änderungen vorbehalten! Andere Ausführungen auf Anfrage.

SAE – 90° Einschraubflansch mit NPT-Gewinde: 3000 PSI



maximaler Betriebsdruck in Bar mit Schrauben Festigkeitsklasse 8.8 10.9		SAE Baugröße	A	B	C	D	E	F1	F2	H	I	L	S1	S2	M Gewinde metrisch UNC		Art-Nummer:
350	350	1/2"	1/2"NPT	13	38,10	54	17,48	60	48	16	19	9,0	20	37	M8x30	5/16x11/4	AFS080/90N
350	350	1/2"	3/8"NPT	13	38,10	54	17,48	60	48	16	19	9,0	20	37	M8x30	5/16x11/4	AFS080/90N-038
350	350	3/4"	3/4"NPT	19	47,63	65	22,23	63	52	18	19	11,0	24	38	M10x35	3/8x11/2	AFS100/90N
250	315	1"	1"NPT	25	52,37	70	26,19	70	60	19	20	11,0	28	43	M10x35	3/8x11/2	AFS102/90N
200	250	1 1/4"	1 1/4"NPT	32	58,72	79	30,18	85	73	21	22	11,5	34	51	M10x40	7/16x11/2	AFS104/90N
200	200	1 1/2"	1 1/2"NPT	38	69,85	93	35,71	95	83	25	25	13,5	38	56	M12x45	1/2x13/4	AFS106/90N
160	200	2"	2"NPT	51	77,77	110	42,88	110	94	25	28	13,5	42	65	M12x45	1/2x13/4	AFS108/90N

Bestellbezeichnung: S355J2G3 1.4404

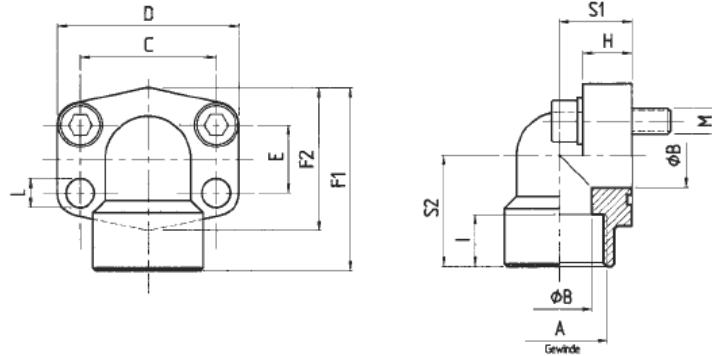
• nur Flansch	AFS-.../90N	AFX-...90N
• incl. metrischem Schraubensatz und O-Ring	AFS-.../90NM	AFX-...90NMX
• incl. UNC-Schraubensatz und O-Ring	AFS-.../90NU	AFX-...90NUX

Material: 1. S355J2G3

2. 1.4404 rostfrei

Maßänderungen + technische Änderungen vorbehalten! Andere Ausführungen auf Anfrage.

SAE – 90° Einschraubflansch mit NPT-Gewinde: 6000 PSI



maximaler Betriebsdruck in Bar mit Schrauben Festigkeitsklasse 8.8 10.9		SAE Baugröße	A	B	C	D	E	F1	F2	H	I	L	S1	S2	M Gewinde metrisch UNC		Art-Nummer:
350	400	1/2"	1/2"NPT	13	40,49	54	18,24	60	46	16	19	9,0	20	37	M8x30	5/16x11/4	AFS401/90N-012
350	400	1/2"	3/8"NPT	13	40,49	54	18,24	60	46	16	19	9,0	20	37	M8x30	5/16x11/4	AFS401/90N-038
350	400	3/4"	3/4"NPT	19	50,80	70	23,80	70	56	19	20	11,0	28	43	M10x35	3/8x11/2	AFS402/90N
350	400	1"	1"NPT	25	57,15	79	27,76	85	72	21	22	13,0	34	51	M10x35	3/8x11/2	AFS403/90N
350	400	1 1/4"	1 1/4"NPT	32	66,68	93	31,75	95	75	25	25	15,0	38	56	M10x40	7/16x11/2	AFS404/90N
350	400	1 1/2"	1 1/2"NPT	38	79,38	110	36,50	110	94	25	28	17,0	42	65	M12x45	1/2x13/4	AFS405/90N

Bestellbezeichnung: S355J2G3 1.4404

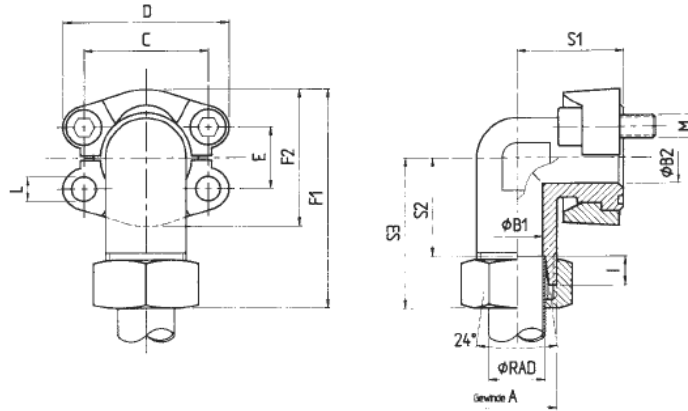
• nur Flansch	AFS-.../90N	AFX-...90N
• incl. metrischem Schraubensatz und O-Ring	AFS-.../90NM	AFX-...90NMX
• incl. UNC-Schraubensatz und O-Ring	AFS-.../90NU	AFX-...90NUX

Material: 1. S355J2G3

2. 1.4404 rostfrei

Maßänderungen + technische Änderungen vorbehalten! Andere Ausführungen auf Anfrage.

SAE – 90° Flansch mit Schneidringanschluß: 3000 PSI



maximaler Betriebsdruck in Bar mit Schrauben Festigkeitsklasse 8.8 10.9		SAE Baugröße	A	B1	B2	C	D	E	F1	F2	I	L	S1	S2	S3	M	Art-Nummer:
315	315	1/2"	M22x1,5	12	11	38,10	54,0	17,48	66,8	45,6	7,0	8,75	39	29,0	44	M8x25	WFG3001/L15
350	350	1/2"	M24x1,5	12	11	38,10	54,0	17,48	70,8	45,6	8,5	8,75	39	29,5	48	M8x25	WFG3001/S16
315	315	3/4"	M26x1,5	15	19	47,63	64,9	22,23	73,9	51,8	7,5	10,75	42	31,5	48	M10x30	WFG3002/L18
160	160	3/4"	M30x2	19	19	47,63	64,9	22,23	75,9	51,8	7,5	10,75	42	33,5	50	M10x30	WFG3002/L22
350	350	3/4"	M30x2	16	19	47,63	64,9	22,23	79,9	51,8	10,5	10,75	42	32,5	54	M10x30	WFG3002/S20
350	350	3/4"	M36x2	17	19	47,63	64,9	22,23	82,9	51,8	12,0	10,75	42	33,0	57	M10x30	WFG3002/S25
160	160	1"	M36x2	24	25	52,37	69,9	26,19	82,2	58,4	7,5	10,75	45	36,5	53	M10x30	WFG3003/L28
250	315	1"	M36x2	20	25	52,37	69,9	26,19	91,2	58,4	12,0	10,75	45	38,0	62	M10x30	WFG3003/S25
250	315	1"	M42x2	24	25	52,37	69,9	26,19	92,2	58,4	13,5	10,75	45	36,5	63	M10x30	WFG3003/S30
160	160	1 1/4"	M45x2	30	27	58,72	79,4	30,18	104,3	72,6	10,5	*1	50	46,5	68	*2	WFG3004/L35
200	250	1 1/4"	M36x2	20	27	58,72	79,4	30,18	103,3	72,6	12,0	*1	50	43,0	67	*2	WFG3004/S25
200	250	1 1/4"	M42x2	25	27	58,72	79,4	30,18	106,3	72,6	13,5	*1	50	43,5	70	*2	WFG3004/S30
200	250	1 1/4"	M52x2	28	27	58,72	79,4	30,18	110,3	72,6	16,0	*1	50	43,0	74	*2	WFG3004/S38
160	160	1 1/2"	M52x2	36	36	69,85	93,8	35,71	118,2	82,4	11,0	13,5	55	47,0	57	M12x35	WFG3005/L42
200	200	1 1/2"	M52x2	32	36	69,85	93,8	35,71	128,2	82,4	16,0	13,5	55	48,0	58	M12x35	WFG3005/S38

*1 = wahlweise Ø 10,75 oder Ø 12,75

*2 = wahlweise M10x30 oder M12x35

Bestellbezeichnung:

S355J2G3 1.4571

- nur 90° Zwischenstück
only 90° elbow
- incl. Flanschhälften,
Schraubensatz und O-Ring.
- incl. Flanschhälften,
Schraubensatz, O-Ring,
Schneidring und
Überwurfmutter

WFG... WFG-X...
WFG...M WFG-X...MX
WFG...MM WFG-X...MMX

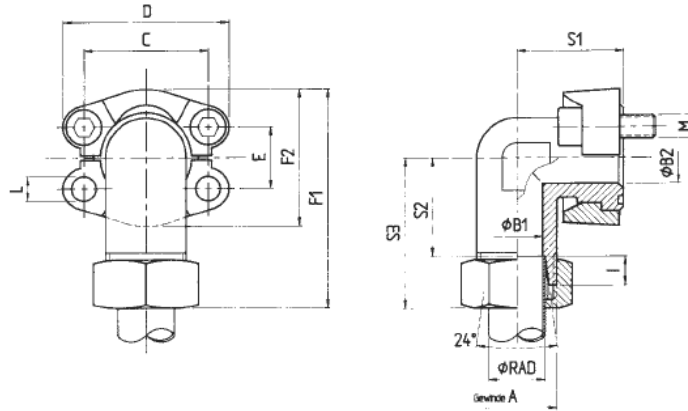
Material: 1. S355J2G3

2. 1.4571 rostfrei

Oberfläche: CR6: auslaufend / CR6 frei : neu

Maßänderungen + technische Änderungen vorbehalten! Andere Ausführungen auf Anfrage.

SAE – 90° Flansch mit Schneidringanschluß: 6000 PSI



maximaler Betriebsdruck in Bar mit Schrauben Festigkeitsklasse 8.8 10.9		SAE Baugröße	A	B1	B2	C	D	E	F1	F2	I	L	S1	S2	S3	M	Art-Nummer:
350	400	1/2"	M24x1,5	12	12	40,49	56,4	18,24	71,60	47,2	8,5	8,75	39	29,4	48	M8x30	WFG6001/S16
350	400	3/4"	M24x1,5	12	17	50,80	71,3	23,80	85,00	60,0	8,5	10,75	48	36,5	55	M10x35	WFG6002/S16
350	400	3/4"	M30x2	16	17	50,80	71,3	23,80	87,00	60,0	10,5	10,75	48	35,5	57	M10x35	WFG6002/S20
350	400	3/4"	M36x2	17	17	50,80	71,3	23,80	90,00	60,0	12,0	10,75	48	36,0	60	M10x35	WFG6002/S25
350	400	1"	M36x2	20	24	57,15	81,0	27,76	99,80	69,0	12,0	13,00	60	41,0	65	M12x45	WFG6003/S25
350	400	1"	M42x2	24	24	57,15	81,0	27,76	102,85	69,0	13,5	13,00	60	41,5	68	M12x45	WFG6003/S30
350	400	1 1/4"	M42x2	25	31	66,68	95,2	31,75	109,60	77,2	13,5	14,75	68	44,5	71	M14x50	WFG6004/S30
350	350	1 1/4"	M52x2	28	31	66,68	95,2	31,75	114,60	77,2	16,0	14,75	68	45,0	76	M14x50	WFG6004/S38
350	350	1 1/2"	M42x2	25	36	79,30	112,8	36,50	129,50	95,0	13,5	17,00	76	58,5	82	M16x55	WFG6005/S30
350	350	1 1/2"	M52x2	30	36	79,30	112,8	36,50	134,50	95,0	16,0	17,00	76	56,0	87	M16x55	WFG6005/S38

Bestellbezeichnung: S355J2G3 1.4571

• nur 90° Zwischenstück
only 90° elbow

• incl. Flanschhälften,
Schraubensatz und O-Ring.

• incl. Flanschhälften,
Schraubensatz, O-Ring,
Schneidring und
Überwurfmutter

WFG... WFG-X:...

WFG...M WFG-X:...MX

WFG...MM WFG-X:...MMX

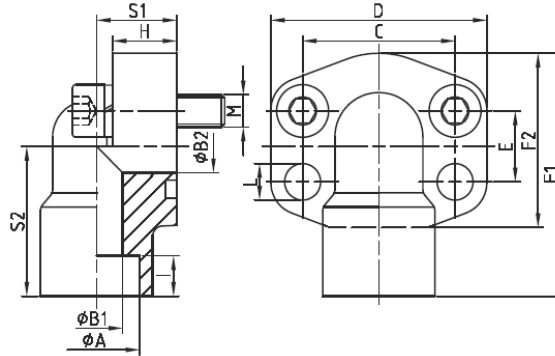
Material: 1. S355J2G3

2. 1.4571 rostfrei

Oberfläche: CR6: auslaufend / CR6 frei: neu

Maßänderungen + technische Änderungen vorbehalten! Andere Ausführungen auf Anfrage.

SAE – 90° Einschweißflansch 3000 PSI



maximaler Betriebsdruck in Bar mit Schrauben Festigkeitsklasse 8.8 10.9		SAE Baugröße	A	B1/B2	C	D	E	F1	F2	H	I	L	S1	S2	M Gewinde metrisch UNC		Art-Nummer:
350	350	1/2"	21,6	13,00	38,10	54	17,48	60	48	16	10	9,0	20	37	M8x30	5/16x11/4	AFS080/90S
350	350	1/2"	17,5	13,00	38,10	54	17,48	60	48	16	10	9,0	20	37	M8x30	5/16x11/4	AFS080/90S-038
350	350	3/4"	27,2	19,00	47,63	65	22,23	63	50	18	10	11,0	24	38	M10x35	3/8x11/2	AFS100/90S
250	315	1"	34,0	25,00	52,37	70	26,19	70	60	19	12	11,0	28	43	M10x35	3/8x11/2	AFS102/90S
200	250	1 1/4"	42,8	32,00	58,72	79	30,18	85	68	21	14	11,5	34	51	M10x35	7/16x11/2	AFS104/90S
200	200	1 1/2"	48,6	38,00	69,85	93	35,71	92	78	25	16	13,5	38	56	M12x45	1/2x13/4	AFS106/90S
160	200	2"	61,0	51,00	77,77	110	42,88	110	90	25	18	13,5	42	65	M12x45	1/2x13/4	AFS108/90S
160	160	2 1/2"	76,1	60,57	88,90	115	50,80	127	96	25	30	13,5	50	77	M12x45	1/2x13/4	AFS110/90S

Bestellbezeichnung: S355J2G3 1.4404

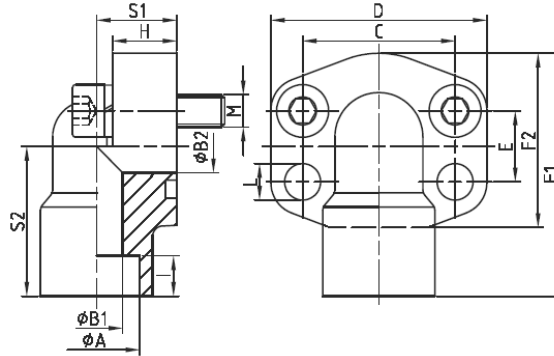
• nur Flansch	AFS-.../90S AFX-.../90S
• incl. metrischem Schraubensatz und O-Ring	AFS-.../90SM AFX-.../90SM
• incl. UNC-Schraubensatz und O-Ring	AFS-.../90SU AFX-.../90SUX

Material: 1. S355J2G3

2. 1.4404 rostfrei

Maßänderungen + technische Änderungen vorbehalten! Andere Ausführungen auf Anfrage.

SAE – 90° Einschweißflansch 6000 PSI



maximaler Betriebsdruck in Bar mit Schrauben Festigkeitsklasse 8.8 10.9		SAE Baugröße	A	B1/B2	C	D	E	F1	F2	H	I	L	S1	S2	M Gewinde metrisch UNC	Art-Nummer:	
350	400	1/2"	21,6	13	40,49	54	18,24	60	48	16	10	9,0	20	37	M8x30	5/16x11/4	AFS401/90S-012
350	400	1/2"	17,5	13	40,49	54	18,24	60	48	16	10	9,0	20	37	M8x30	5/16x11/4	AFS401/90S-038
350	400	3/4"	27,2	19	50,80	70	23,80	70	60	19	12	11,0	28	43	M10x35	3/8x11/2	AFS402/90S
350	400	3/4"	20,2	16/19	50,80	70	23,80	70	60	19	14	11,0	28	43	M10x35	3/8x11/2	AFS402/90S20
350	400	3/4"	25,1	19	50,80	70	23,80	70	60	19	14	11,0	28	43	M10x35	3/8x11/2	AFS402/90S25
350	400	3/4"	30,1	25/19	50,80	70	23,80	70	60	19	14	11,0	28	43	M10x35	3/8x11/2	AFS402/90S30
350	400	1"	34,0	25	57,15	79	27,76	85	70	21	14	13,0	34	51	M12x45	7/16x13/4	AFS403/90S
350	400	1"	30,2	25	57,15	79	27,76	85	70	21	14	13,0	34	51	M12x45	7/16x13/4	AFS403/90S30
350	400	1 1/4"	42,8	32	66,68	93	31,75	95	78	25	16	15,0	38	56	M14x50	1/2x13/4	AFS404/90S
350	400	1 1/4"	30,2	22/32	66,68	93	31,75	95	78	25	14	15,0	38	56	M14x50	1/2x13/4	AFS404/90S30
350	400	1 1/4"	38,2	27/32	66,68	93	31,75	95	78	25	14	15,0	38	56	M14x50	1/2x13/4	AFS404/90S38
350	400	1 1/2"	48,6	38	79,38	110	36,50	110	94	25	18	17,5	42	65	M16x50	5/8x2	AFS405/90S
350	400	2"	61,0	51	69,82	134	44,50	132	107	35	25	21,0	45	75	M20x70	-	AFS406/90S

Bestellbezeichnung: S355J2G3 1.4404

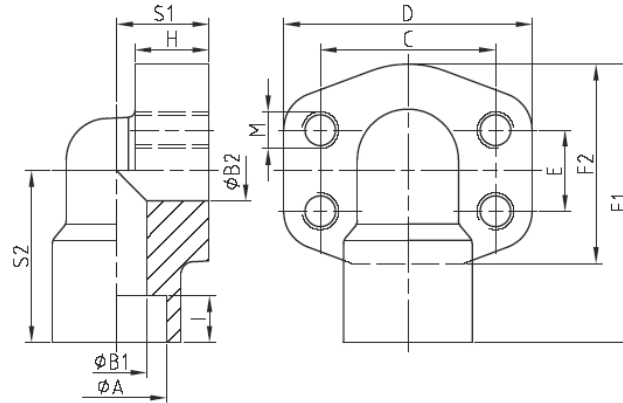
• nur Flansch	AFS-.../90S AFX-.../90S
• incl. metrischem Schraubensatz und O-Ring	AFS-.../90SM AFX-.../90SM
• incl. UNC-Schraubensatz und O-Ring	AFS-.../90SU AFX-.../90SUX

Material: 1. S355J2G3

2. 1.4404 rostfrei

Maßänderungen + technische Änderungen vorbehalten! Andere Ausführungen auf Anfrage.

SAE – 90° Einschweiß - Gegenflansch 3000 PSI



maximaler Betriebsdruck in Bar mit Schrauben Festigkeitsklasse 8.8 10.9		SAE Baugröße	A	B1/B2	C	D	E	F1	F2	H	I	S1	S2	M Gewinde metrisch UNC	Art-Nummer:	
350	350	1/2"	21,6	13,00	38,10	54	17,48	60	48	16	10	20	37	M8	5/16	GFS080/90S
350	350	1/2"	17,5	13,00	38,10	54	17,48	60	48	16	10	20	37	M8	5/16	GFS080/90S-038
350	350	3/4"	27,2	19,00	47,63	65	22,23	63	50	18	10	24	38	M10	3/8	GFS100/90S
250	315	1"	34,0	25,00	52,37	70	26,19	70	60	19	12	28	43	M10	3/8	GFS102/90S
200	250	1 1/4"	42,8	32,00	58,72	79	30,18	85	68	21	14	34	51	M10	7/16	GFS104/90S
200	200	1 1/2"	48,6	38,00	69,85	93	35,71	92	78	25	16	38	56	M12	1/2	GFS106/90S
160	200	2"	61,0	51,00	77,77	110	42,88	110	90	25	18	42	65	M12	1/2	GFS108/90S

Bestellbezeichnung: S355J2G3 1.4404

Material: 1. S355J2G3

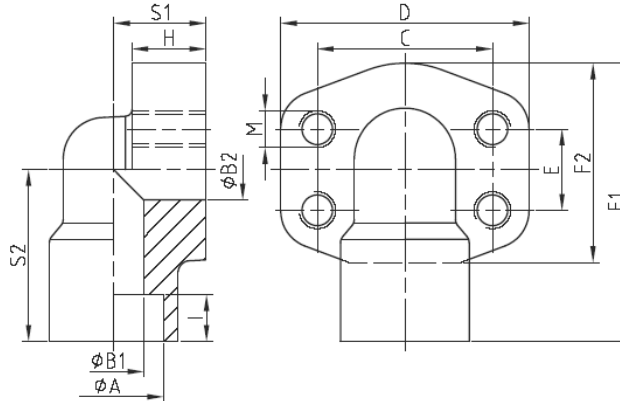
• nur Flansch

GFS-.../90S GFX-.../90S

2. 1.4404 rostfrei

Maßänderungen + technische Änderungen vorbehalten! Andere Ausführungen auf Anfrage.

SAE – 90° Einschweiß - Gegenflansch 6000 PSI



maximaler Betriebsdruck in Bar mit Schrauben Festigkeitsklasse 8.8 10.9		SAE Baugröße	A	B1/B2	C	D	E	F1	F2	H	I	S1	S2	M Gewinde metrisch UNC		Art-Nummer:
350	400	1/2"	21,6	13	40,49	54	18,24	60	48	16	10	20	37	M8	5/16	AFS401/90S-012
350	400	1/2"	17,5	13	40,49	54	18,24	60	48	16	10	20	37	M8	5/16	AFS401/90S-038
350	400	3/4"	27,2	19	50,80	70	23,80	70	60	19	12	28	43	M10	3/8	AFS402/90S
350	400	3/4"	25,1	19	50,80	70	23,80	70	60	19	14	28	43	M10	3/8	AFS402/90S25
350	400	1"	34,0	25	57,15	79	27,76	85	70	21	14	34	51	M12	7/16	AFS403/90S
350	400	1"	30,2	25	57,15	79	27,76	85	70	21	14	34	51	M12	7/16	AFS403/90S30
350	400	1 1/4"	42,8	32	66,68	93	31,75	95	78	25	16	38	56	M14	1/2	AFS404/90S
350	400	1 1/2"	48,6	38	79,38	110	36,50	110	94	25	18	42	65	M16	5/8	AFS405/90S
350	400	2"	61,0	51	69,82	134	44,50	132	107	35	25	45	75	M20	-	AFS406/90S

Bestellbezeichnung: S355J2G3 1.4404

Material: 1. S355J2G3

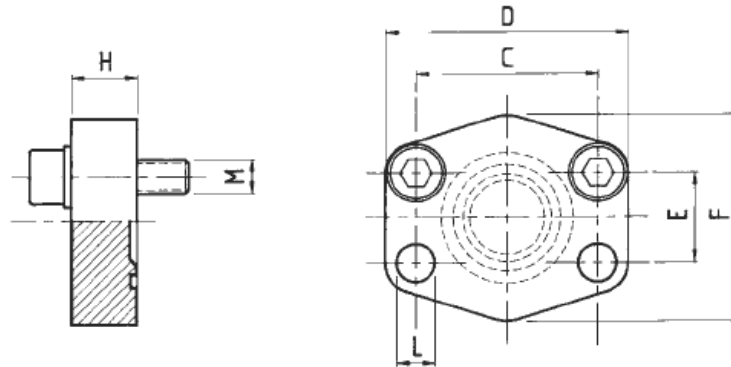
2. 1.4404 rostfrei

• nur Flansch

GFS-.../90S GFX-.../90S

Maßänderungen + technische Änderungen vorbehalten! Andere Ausführungen auf Anfrage.

SAE – Verschlußflansch: 3000 PSI



maximaler Betriebsdruck in Bar mit Schrauben Festigkeitsklasse 8.8 10.9		SAE Baugröße	C	D	E	F	H	L	M Gewinde metrisch UNC		Art-Nummer:
350	350	1/2"	38,10	56	17,48	48	16	9,0	M8x30	5/16x11/4	AFC080
350	350	3/4"	47,63	65	22,23	50	16	11,0	M10x35	3/8x11/2	AFC100
250	315	1"	52,67	70	26,19	60	19	11,0	M10x35	3/8x11/2	AFC102
200	250	1 1/4"	58,72	79	30,18	68	18	11,5	M10x40	7/16x11/2	AFC104
200	200	1 1/2"	69,85	93	35,71	78	20	13,5	M12x45	1/2x13/4	AFC106
160	200	2"	77,77	102	42,88	90	20	13,5	M12x45	1/2x13/4	AFC108
100	160	2 1/2"	88,90	114	50,80	105	20	13,5	M12x45	1/2x13/4	AFC110
100	138	3"	106,38	134	61,93	124	24	17,5	M16x50	5/8x2	AFC112
35	35	3 1/2"	120,65	152	69,85	136	22	17,5	M16x50	5/8x2	AFC114
35	35	4"	130,18	162	77,77	146	25	17,5	M16x50	5/8x2	AFC116
35	35	5"	152,40	184	92,08	170	28	17,5	M16x50	5/8x2	AFC118

Bestellbezeichnung: S355J2G3 1.4404

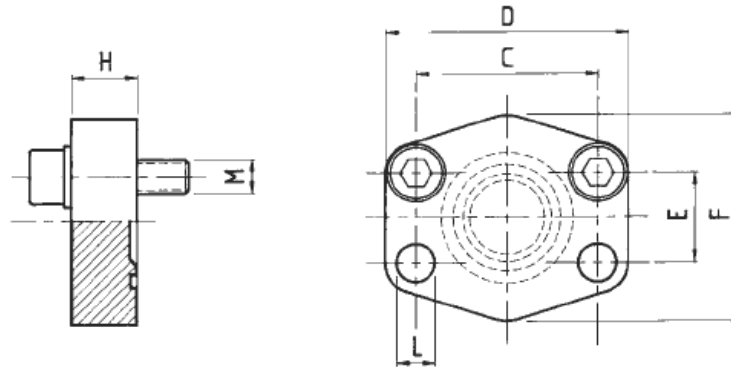
• nur Flansch	AFC-...	AFC-X-...
• incl. metrischem Schraubensatz und O-Ring	AFC-...M	AFC-X-...MX
• incl. UNC-Schraubensatz und O-Ring	AFC-...U	AFC-X-...UX

Material: 1. S355J2G3

2. 1.4404 rostfrei

Maßänderungen + technische Änderungen vorbehalten! Andere Ausführungen auf Anfrage.

SAE – Verschlussflansch: 6000 PSI



maximaler Betriebsdruck in Bar mit Schrauben Festigkeitsklasse 8.8 10.9		SAE Baugröße	C	D	E	F	H	L	M Gewinde		Art-Nummer:
350	400								metrisch	UNC	
350	400	1/2"	40,49	56	18,24	48	16	9,0	M8x30	5/16x11/4	AFC401
350	400	3/4"	50,80	71	23,80	60	19	11,0	M10x35	3/8x11/2	AFC402
350	400	1"	57,15	81	27,76	70	24	13,0	M12x45	7/16x11/2	AFC403
350	400	1 1/4"	66,68	95	31,75	78	27	15,0	M14x45	1/2x13/4	AFC404
350	400	1 1/2"	79,38	112	36,50	94	30	17,0	M16x50	5/8x2	AFC405
350	400	2"	96,82	134	44,45	114	28	21,0	M20x65	3/4x2 1/2	AFC406
350	400	2 1/2"	123,80	180	58,80	150	45	26,0	M24x80	-	AFC407
350	400	3"	152,40	208	71,40	178	55	32,0	M30x100	-	AFC408

Bestellbezeichnung: S355J2G3 1.4404

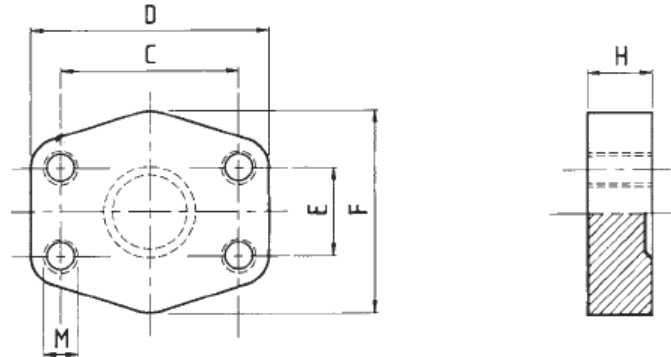
• nur Flansch	AFC-...	AFC-X-...
• incl. metrischem Schraubensatz und O-Ring	AFC-...M	AFC-X-...MX
• incl. UNC-Schraubensatz und O-Ring	AFC-...U	AFC-X-...UX

Material: 1. S355J2G3

2. 1.4404 rostfrei

Maßänderungen + technische Änderungen vorbehalten! Andere Ausführungen auf Anfrage.

**SAE – Verschluß-Gegenflansch:
3000 PSI**



maximaler Betriebsdruck in Bar mit Schrauben Festigkeitsklasse 8.8 10.9		SAE Baugröße	C	D	E	F	H	M	Art-Nummer:
350	350	1/2"	38,10	56	17,48	48	16	M8	GFC080
350	350	3/4"	47,63	65	22,23	50	16	M10	GFC100
250	315	1"	52,67	70	26,19	60	19	M10	GFC102
200	250	1 1/4"	58,72	79	30,18	68	18	M10	GFC104
200	200	1 1/2"	69,85	93	35,71	78	20	M12	GFC106
160	200	2"	77,77	102	42,88	90	20	M12	GFC108
100	160	2 1/2"	88,90	114	50,80	105	20	M12	GFC110
100	138	3"	106,38	134	61,93	124	24	M16	GFC112
35	35	3 1/2"	120,65	152	69,85	136	22	M16	GFC114
35	35	4"	130,18	162	77,77	146	25	M16	GFC116
35	35	5"	152,40	184	92,08	170	28	M16	GFC118

Bestellbezeichnung: S355J2G3 1.4404

Material: 1. S355J2G3

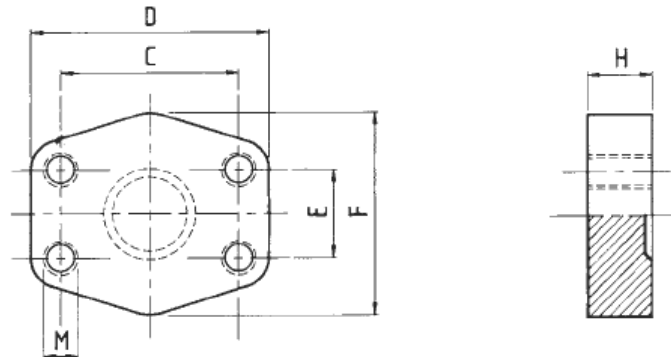
• nur Flansch

GFC-... GFC-X-...

2. 1.4404 rostfrei

Maßänderungen + technische Änderungen vorbehalten! Andere Ausführungen auf Anfrage.

SAE – Verschluß-Gegenflansch: 6000 PSI



maximaler Betriebsdruck in Bar mit Schrauben Festigkeitsklasse 8.8 10.9		SAE Baugröße	C	D	E	F	H	M	Art-Nummer:
350	400	1/2"	40,49	56	18,24	48	16	M8	GFC401
350	400	3/4"	50,80	71	23,80	60	19	M10	GFC402
350	400	1"	57,15	81	27,76	70	24	M12	GFC403
350	400	1 1/4"	66,68	95	31,75	78	27	M14	GFC404
350	400	1 1/2"	79,38	112	36,50	94	30	M16	GFC405
350	400	2"	96,82	134	44,45	114	28	M20	GFC406
350	400	2 1/2"	123,80	180	58,80	150	45	M24	GFC407

Bestellbezeichnung: S355J2G3 1.4404

• nur Flansch

GFC-... GFC-X-...

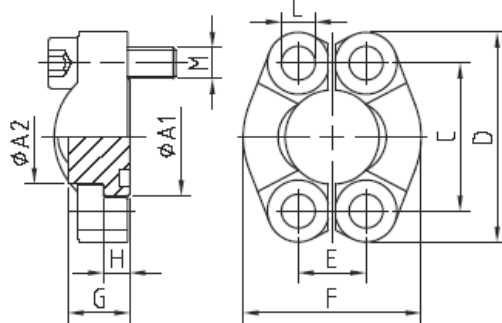
Material: 1. S355J2G3

2. 1.4404 rostfrei

Maßänderungen + technische Änderungen vorbehalten! Andere Ausführungen auf Anfrage.

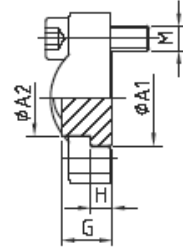
SAE – Blindstopfen: 3000 PSI

BS-...



BSO-...

ohne Nut



maximaler Betriebsdruck in Bar mit Schrauben Festigkeitsklasse 8.8 10.9	SAE Baugröße	A1	A2	C	D	E	F	G	H	L	M Gewinde		Art-Nummer:
											metrisch	UNC	
350 350	1/2"	30,2	24,0	38,1	54	17,5	46	16	6,8	8,75	M8x25	5/16x11/4	BS/BSO 3001
350 350	3/4"	38,1	31,8	47,6	65	22,3	52	17	6,8	10,75	M10x30	3/8x11/4	BS/BSO 3002
250 315	1"	44,5	38,0	52,4	70	26,2	59	17	8,0	10,75	M10x30	3/8x11/4	BS/BSO 3003
200 250	1 1/4"	50,8	43,0	58,7	79	30,2	73	17	8,0	*1	*2	7/16x11/2	BS/BSO 3004
200 200	1 1/2"	60,3	50,0	69,9	91	35,7	83	19	8,0	13,50	M12x35	1/2x11/2	BS/BSO 3005
160 200	2"	71,4	62,0	77,8	102	42,9	97	19	9,6	13,50	M12x35	1/2x11/2	BS/BSO 3006
100 160	2 1/2"	84,1	74,0	88,9	114	50,8	109	40	9,6	13,50	M12x35	1/2x11/2	BS/BSO 3007
100 138	3"	101,6	90,0	106,4	135	61,9	131	45	9,6	17,00	M16x50	5/8x2	BS/BSO 3008
35 35	3 1/2"	114,3	102,0	120,7	152	69,9	140	30	11,3	17,00	M16x50	5/8x2	BS/BSO 3009
35 35	4"	127,0	114,5	130,2	162	77,8	152	36	11,3	17,00	M16x50	5/8x2	BS/BSO 3010
35 35	5"	152,4	140,0	152,4	185	92,1	181	45	11,3	17,00	M16x50	5/8x2	BS/BSO 3011

*1 = wahlweise Ø 10,75 oder Ø 12,75

*2 = wahlweise M10x30 oder M12x35

Bestellbezeichnung:	
• nur Blindstopfen	BS-...
• incl. Flanschhälften (oder Vollflansch), metrischem Schraubensatz und O-Ring	BS-...FH-M
• incl. Flanschhälften (oder Vollflansch), UNC-Schraubensatz und O-Ring	BS-...FH-U

Material: 1. S355J2G3 (S235J2G3)

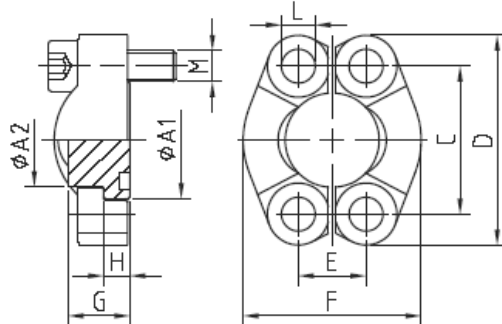
2. 1.4571 rostfrei

Blindstopfen ohne Nut BSO-...

Maßänderungen + technische Änderungen vorbehalten! Andere Ausführungen auf Anfrage.

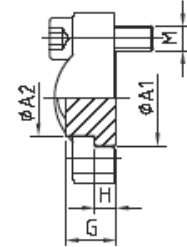
SAE – Blindstopfen: 6000 PSI

BS-...



BSO-...

ohne Nut



maximaler Betriebsdruck in Bar mit Schrauben Festigkeitsklasse 8.8 10.9		SAE Baugröße	A1	A2	C	D	E	F	G	H	L	M Gewinde metrisch I UNC		Art-Nummer:
350	400	1/2"	31,8	24,0	40,5	56	18,2	48	14	7,8	8,75	M8x30	5/16x11/4	BS/BSO 6001
350	400	3/4"	41,3	31,8	50,8	71	23,8	60	15	8,8	10,75	M10x35	3/8x11/4	BS/BSO 6002
350	400	1"	47,6	38,0	57,2	81	27,8	70	16	9,5	*3	M12x45	7/16x13/4	BS/BSO 6003
350	400	1 1/4"	54,0	44,0	66,6	95	31,8	78	16	10,3	*4	M14x45	1/2x13/4	BS/BSO 6004
350	400	1 1/2"	63,5	50,8	79,3	113	36,5	95	19	12,6	17,00	M16x55	5/8x2	BS/BSO 6005
350	400	2"	79,4	67,0	96,8	133	44,5	114	30	126	21,00	M20x70	3/4x21/2	BS/BSO 6006
350	400	2 1/2"	108,0	89,0	123,8	180	58,8	152	45	21,2	26,00	M24x80	-	BS/BSO 6007
350	400	3"	132,0	114,3	152,4	215	71,6	198	55	26,5	32,00	M30x100	-	BS/BSO 6008

*3 = wahlweise Ø 12,0 oder Ø 13,0

*4 = wahlweise Ø 13,5 oder Ø 14,75

Bestellbezeichnung:

- nur Blindstopfen

BS-...

- incl. Flanschhälften (oder Vollflansch), metrischem Schraubensatz und O-Ring

BS-...FH-M

Material: 1. S355J2G3 (S235J2G3)

2. 1.4571 rostfrei

- incl. Flanschhälften (oder Vollflansch), UNC-Schraubensatz und O-Ring

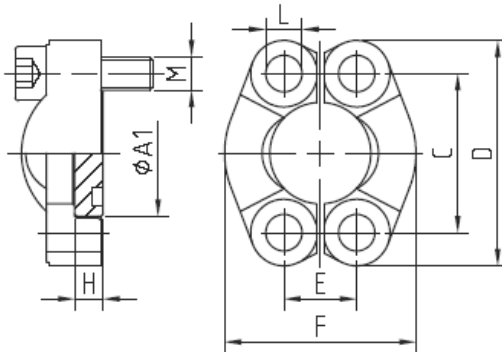
BS-...FH-U

Blindstopfen ohne Nut BSO-...

Maßänderungen + technische Änderungen vorbehalten! Andere Ausführungen auf Anfrage.

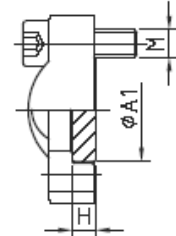
SAE – Blindteller: 3000 PSI

BL-...



BLO-...

ohne Nut



maximaler Betriebsdruck in Bar mit Schrauben Festigkeitsklasse 8.8 10.9	SAE Baugröße	A1	C	D	E	F	G	H	L	M Gewinde		Art-Nummer:
										metrisch	UNC	
210 210	1/2"	30,2	38,1	54	17,5	46	16	6,8	8,75	M8x25	5/16x11/4	BL/BLO 3001
210 210	3/4"	38,1	47,6	65	22,3	52	17	6,8	10,75	M10x30	3/8x11/4	BL/BLO 3002
210 210	1"	44,5	52,4	70	26,2	59	17	8,0	10,75	M10x30	3/8x11/4	BL/BLO 3003
200 210	1 1/4"	50,8	58,7	79	30,2	73	17	8,0	*1	*2	7/16x11/2	BL/BLO 3004
160 160	1 1/2"	60,3	69,9	91	35,7	83	19	8,0	13,50	M12x35	1/2x11/2	BL/BLO 3005
160 200	2"	71,4	77,8	102	42,9	97	19	9,6	13,50	M12x35	1/2x11/2	BL/BLO 3006
35 35	2 1/2"	84,1	88,9	114	50,8	109	40	9,6	13,50	M12x35	1/2x11/2	BL/BLO 3007
35 35	3"	101,6	106,4	135	61,9	131	45	9,6	17,00	M16x50	5/8x2	BL/BLO 3008
35 35	3 1/2"	114,3	120,7	152	69,9	140	30	11,3	17,00	M16x50	5/8x2	BL/BLO 3009
35 35	4"	127,0	130,2	162	77,8	152	36	11,3	17,00	M16x50	5/8x2	BL/BLO 3010
35 35	5"	152,4	152,4	185	92,1	181	45	11,3	17,00	M16x50	5/8x2	BL/BLO 3011

*1 = wahlweise Ø 10,75 oder Ø 12,75

*2 = wahlweise M10x30 oder M12x35

Bestellbezeichnung:

• nur Blindteller	BL-...
• incl. Flanschhälften (oder Vollflansch), metrischem Schraubensatz und O-Ring	BL-...FH-M
• incl. Flanschhälften (oder Vollflansch), UNC-Schraubensatz und O-Ring	BL-...FH-U

Material: 1. S355J2G3 (S235J2G3)

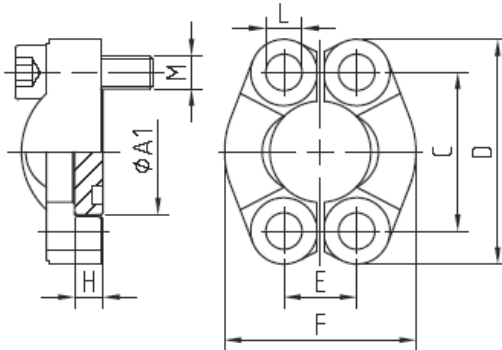
2. 1.4571 rostfrei

Blindteller ohne Nut BLO-...

Maßänderungen + technische Änderungen vorbehalten! Andere Ausführungen auf Anfrage.

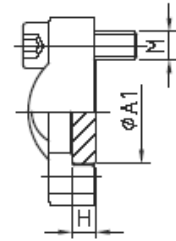
SAE – Blindteller: 6000 PSI

BL-...



BLO-...

ohne Nut



maximaler Betriebsdruck in Bar mit Schrauben Festigkeitsklasse 8.8 10.9		SAE Baugröße	A1	C	D	E	F	G	H	L	M Gewinde metrisch UNC		Art-Nummer:
250	250	1/2"	31,8	40,5	56	18,2	48	14	7,8	8,75	M8x30	5/16x11/4	BS/BSO 6001
250	250	3/4"	41,3	50,8	71	23,8	60	15	8,8	10,75	M10x35	3/8x11/4	BS/BSO 6002
250	250	1"	47,6	57,2	81	27,8	70	16	9,5	*3	M12x45	7/16x13/4	BS/BSO 6003
250	250	1 1/4"	54,0	66,6	95	31,8	78	16	10,3	*4	M14x45	1/2x13/4	BS/BSO 6004
250	250	1 1/2"	63,5	79,3	113	36,5	95	19	12,6	17,00	M16x55	5/8x2	BS/BSO 6005
250	250	2"	79,4	96,8	133	44,5	114	30	12,6	21,00	M20x70	3/4x2 1/2	BS/BSO 6006
250	250	2 1/2"	108,0	123,8	180	58,8	152	45	21,2	26,00	M24x80	-	BS/BSO 6007
250	250	3"	132,0	152,4	215	71,6	198	55	26,5	32,00	M30x100	-	BS/BSO 6008

*3 = wahlweise Ø 12,0 oder Ø 13,0

*4 = wahlweise Ø 13,5 oder Ø 14,75

Bestellbezeichnung:

- nur Blindteller

BL-...

- incl. Flanschhälften (oder Vollflansch), metrischem Schraubensatz und O-Ring

BL-...FH-M

Material: 1. S355J2G3 (S235J2G3)

2. 1.4571 rostfrei

- incl. Flanschhälften (oder Vollflansch), UNC-Schraubensatz und O-Ring

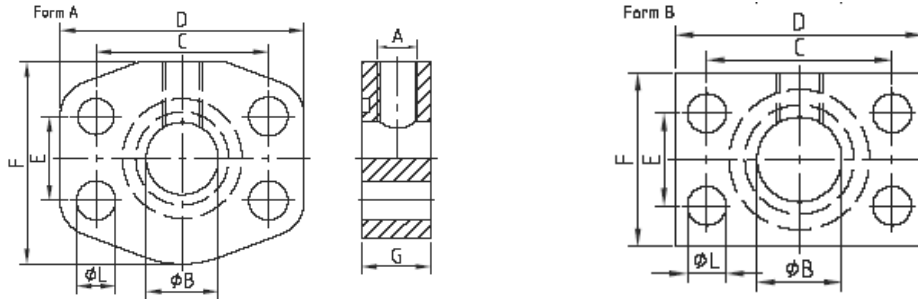
BL-...FH-U

Blindteller ohne Nut

BLO-...

Maßänderungen + technische Änderungen vorbehalten! Andere Ausführungen auf Anfrage.

SAE – Zwischenflansch mit Messanschluß: 3000 PSI



maximaler Betriebsdruck in Bar mit Schrauben Festigkeitsklasse 8.8 10.9		SAE Baugröße	A	B	C	D	E	F	G	H	Art-Nummer:
350	350	1/2"	1/4"	12	38,10	55	17,48	38	24	9,0	AGL080
350	350	3/4"	1/4"	19	47,63	65	22,23	50	28	11,0	AGL100
250	315	1"	1/4"	24	52,37	70	26,19	50	24	11,0	AGL102
200	250	1 1/4"	1/4"	32	58,72	81	30,18	70	23	12,5	AGL104
200	200	1 1/2"	1/4"	38	69,85	95	35,71	78	24	13,5	AGL106
160	200	2"	1/4"	50	77,77	102	42,88	90	24	13,5	AGL108
100	160	2 1/2"	1/4"	63	88,90	114	50,80	103	25	13,5	AGL110

Bestellbezeichnung: S355J2G3 1.4404

• nur Zwischenflansch

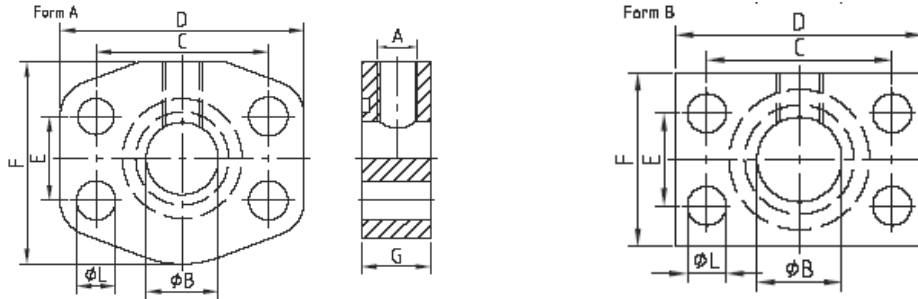
AGL-... AGL-X-...

Material: 1. S355J2G3 (S235J2G3)

2. 1.4571 rostfrei

Maßänderungen + technische Änderungen vorbehalten! Andere Ausführungen auf Anfrage.

SAE – Zwischenflansch mit Messanschluß: 6000 PSI



maximaler Betriebsdruck in Bar mit Schrauben Festigkeitsklasse 8.8 10.9		SAE Baugröße	A	B	C	D	E	F	G	H	Art-Nummer:
350	400	1/2"	1/4"	12	40,49	55	18,24	38	24	9,0	AGL401
350	400	3/4"	1/4"	19	50,80	71	23,80	57	24	11,0	AGL402
350	400	1"	1/4"	24	57,15	81	27,76	70	23	13,0	AGL403
350	400	1 1/4"	1/4"	32	66,68	95	31,75	78	24	15,0	AGL404
350	400	1 1/2"	1/4"	38	79,38	112	36,50	94	24	17,0	AGL405
350	400	2"	1/4"	51	96,82	134	44,45	114	24	21,0	AGL406

Bestellbezeichnung: S355J2G3 1.4404

• nur Zwischenflansch

AGL-... AGL-X-...

Material: 1. S355J2G3 (S235J2G3)

2. 1.4571 rostfrei

Maßänderungen + technische Änderungen vorbehalten! Andere Ausführungen auf Anfrage.