

Umschaltventile



Inhaltsverzeichnis:

Bildübersicht	Seite 2
technische Daten	Seite 3
DFE – Monoblock Ventile, elektrisch betätigt	Seite 4 - 9
DFE – Flansch Ventile, elektrisch betätigt	Seite 10 - 15
DF – Ventile, mechanisch betätigt	Seite 16 - 27
DH – Ventile, handbetätigt	Seite 28 - 36

<p>3/2-Wege Ventil DFE elektr. betätigt</p>  <p>Seite 4</p>	<p>6/2-Wege DFE elektr. betätigt</p>  <p>Seite 6</p>	<p>8/3-Wege Ventil DFE elektr. betätigt</p>  <p>Seite 8</p>	<p>Anschlußstecker für Umschaltventile</p>  <p>Seite 9</p>
<p>Leckölschraube für Umschaltventile DFE</p>  <p>Seite 9</p>	<p>Magnetspulen für Umschaltventile DFE</p>  <p>Seite 9</p>	<p>Flansch - Ventil DFE elektr. betätigt</p>  <p>Seite 10 - 15</p>	
<p>Ventil DF5 – 3/8“ mechanisch betätigt</p>  <p>Seite 15</p>	<p>Ventil DF10 – 1/2“ mechanisch betätigt</p>  <p>Seite 20</p>	<p>Ventil DF20 – 3/4“ mechanisch betätigt</p>  <p>Seite 24</p>	<p>Ventil DF25 – 1“ mechanisch betätigt</p>  <p>Seite 26</p>
<p>Ventil DH5 – 3/8“ hand betätigt</p>  <p>Seite 28</p>	<p>Ventil DH10 – 1/2“ hand betätigt</p>  <p>Seite 30</p>	<p>Ventil DH20 – 3/4“ hand betätigt</p>  <p>Seite 32</p>	<p>Ventil DH25 – 1“ hand betätigt</p>  <p>Seite 34</p>
<p>Ventil DH30 – 1.1/2“ hand betätigt</p>  <p>Seite 36</p>			

Technische Daten:

Umschaltventile Typ DFE

elektrisch betätigt



Ventiltyp:	Durchfluß max. l/min:	Anschlüsse:	Betriebsdruck ohne Lecköl	Betriebsdruck mit Lecköl	Magnetspule Leistung in W	Anschluß Leckölschraube
DFE052	60	3/8"	200 Bar	315 Bar	38	1/4"
DFE10	90	1/2"	200 Bar	315 Bar	60	1/4"
DFE20	140	3/4"	200 Bar	315 Bar	60	1/4"

Umschaltventile Typ DFE

Flanschventile – elektrisch



Ventiltyp:	Durchfluß max. l/min:	Anschlüsse:	Betriebsdruck ohne Lecköl	Betriebsdruck mit Lecköl	Magnetspule Leistung in W	Anschluß Leckölschraube
DFE080	25	1/4"	200 Bar	315 Bar	38	1/4"
DFE100	50	3/8"	200 Bar	315 Bar	60	1/4"
DFE140	80	1/2"	200 Bar	315 Bar	60	1/4"

Umschaltventile Typ DF

mechanisch betätigt



Ventiltyp:	Durchfluß max. l/min:	Ausführungen	Anschlüsse:	Betriebsdruck
DF5	60	2/2, 3/2, 6/2-Wege	3/8"	315 Bar
DF10	90	3/2, 6/2-Wege	1/2"	315 Bar
DF20	140	3/2, 6/2-Wege	3/4"	315 Bar
DF25	280	3/2-Wege	1"	315 Bar

Umschaltventile Typ DH

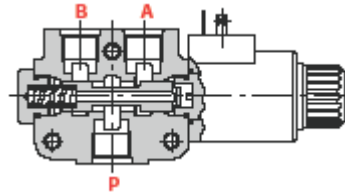
hand betätigt



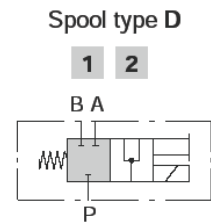
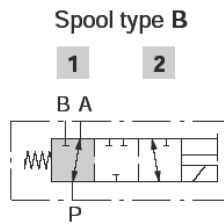
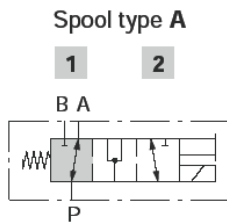
Ventiltyp:	Durchfluß max. l/min:	Anschlüsse:	Betriebsdruck
DH5	60	3/8"	315 Bar
DH10	90	1/2"	315 Bar
DH20	140	3/4"	315 Bar
DH25	200	1"	250 Bar
DH30	280	1 1/2"	210 Bar

Maßänderungen + technische Änderungen vorbehalten! Andere Ausführungen auf Anfrage.

3/2-Wege Umschaltventile elektrisch betätigt



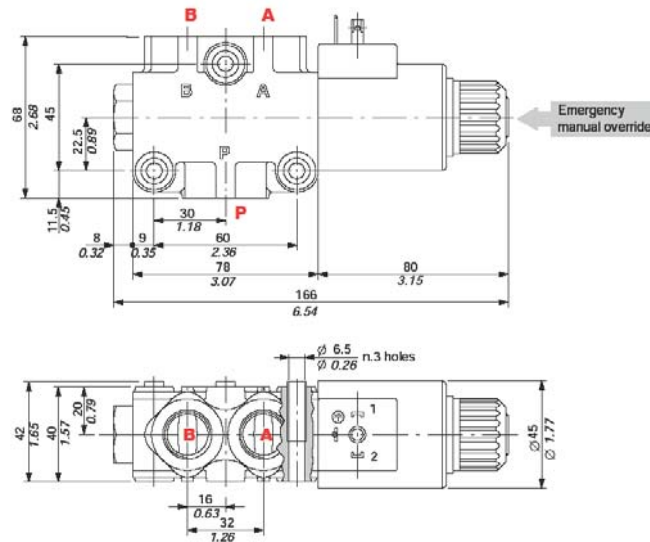
Anschluß/ Gewinde:	Spannung	L /min	Betriebsdruck in Bar ohne Leckölschraube:	Bezeichnung:	Artikel-Nr:
3/8"	12V	60	200	DFE052/3A18ES-W201-12VDC	12A240020
3/8"	24V	60	200	DFE052/3A18ES-W201-24VDC	12A240040
1/2"	12V	90	200	DFE10/3A18ES-W202-12VDC	12A440013
1/2"	24V	90	200	DFE10/3A18ES-W202-24VDC	12A440025
3/4"	24V	140	200	DFE20/3A18ES-Y201-24VDC	12A640038



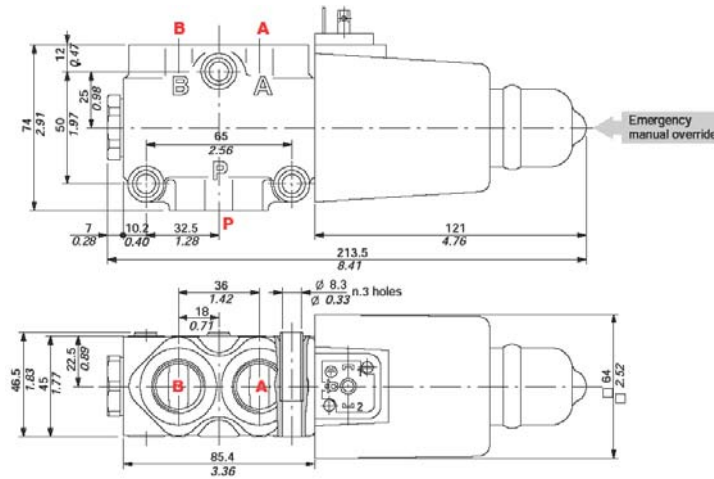
Maßänderungen + technische Änderungen vorbehalten! Andere Ausführungen auf Anfrage.

3/2-Wege Umschaltventile – Abmessungen

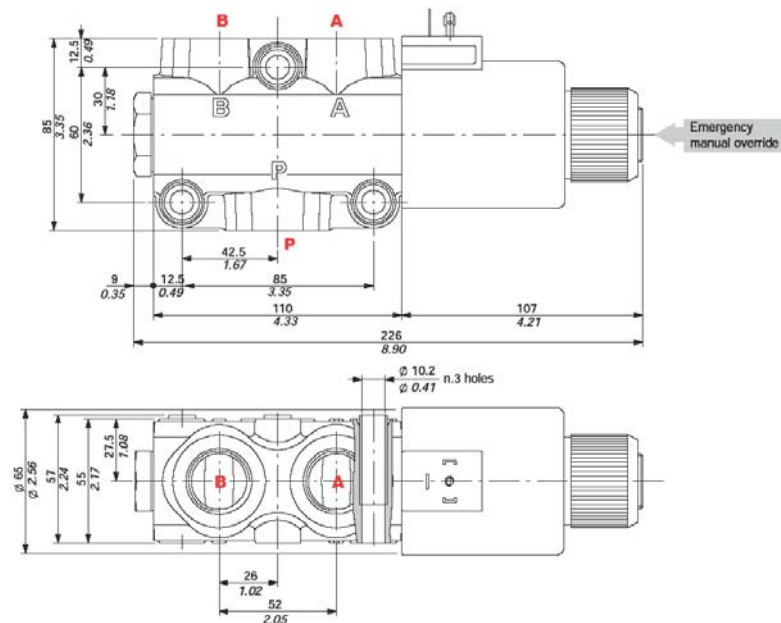
DFE052 – 3/8“



DFE10 – 1/2“

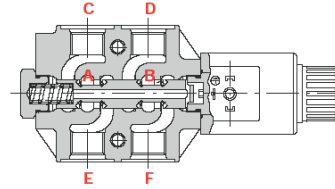


DFE20 – 3/4“

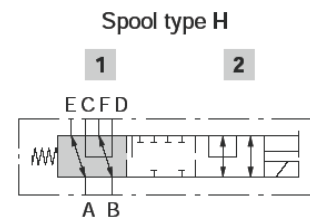
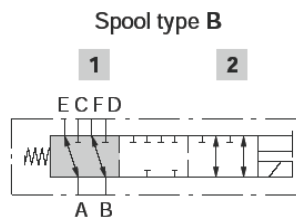
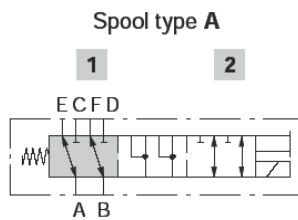


Maßänderungen + technische Änderungen vorbehalten! Andere Ausführungen auf Anfrage.

6/2-Wege Umschaltventile elektrisch betätigt



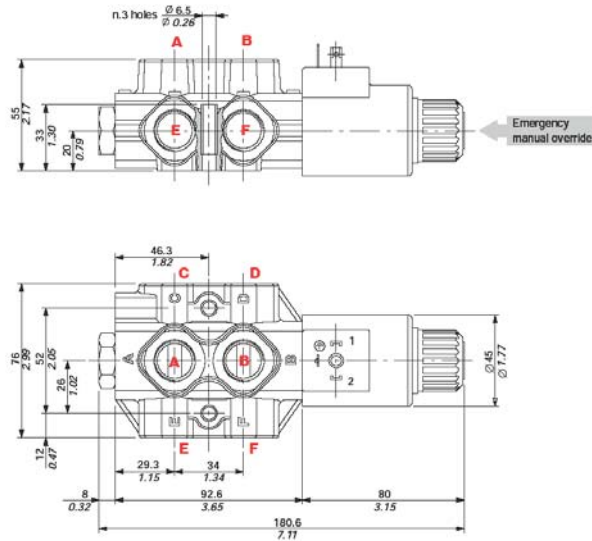
Anschluß/ Gewinde:	Spannung	L /min	Betriebsdruck in Bar ohne Leckölschraube:	Bezeichnung:	Artikel-Nr:
3/8"	12V	60	200	DFE052/6B18ES-W201-12VDC	12A270026
3/8"	24V	60	200	DFE052/6B18ES-W202-24VDC	12A270031
1/2"	12V	90	200	DFE10/6B18ES-W202-12VDC	12A480013
1/2"	24V	90	200	DFE10/6B18ES-W202-24VDC	12A480025
3/4"	12V	140	200	DFE20/6A18ES-W201-12VDC	12A670014
3/4"	24V	140	200	DFE20/6B18ES-W201-24VDC	12A680026



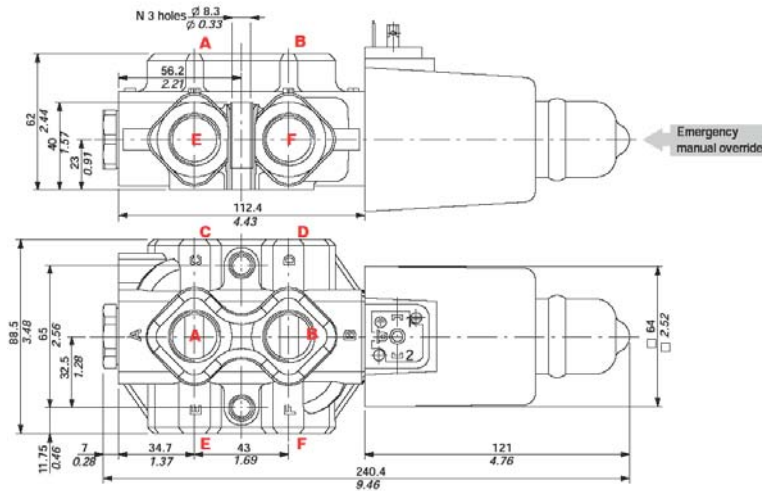
Maßänderungen + technische Änderungen vorbehalten! Andere Ausführungen auf Anfrage.

6/2-Wege Umschaltventile – Abmessungen

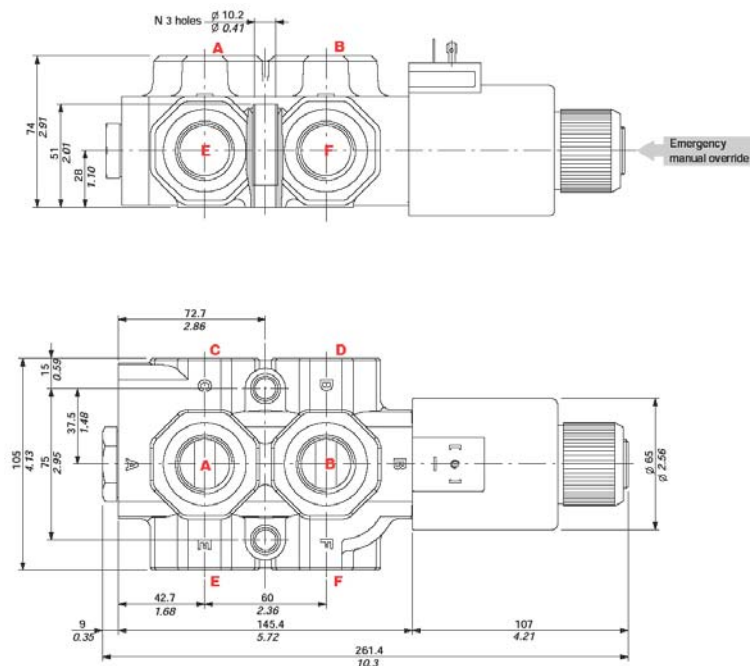
DFE052 – 3/8“



DFE10 – 1/2“

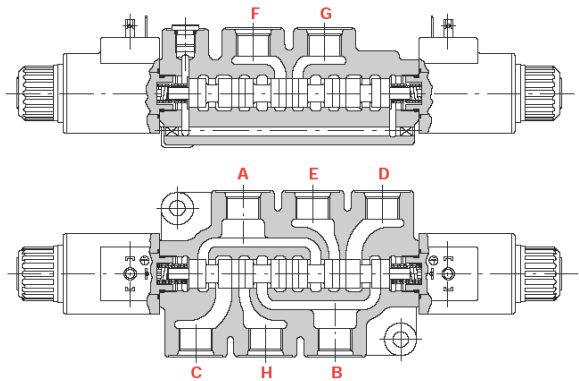


DFE20 – 3/4“

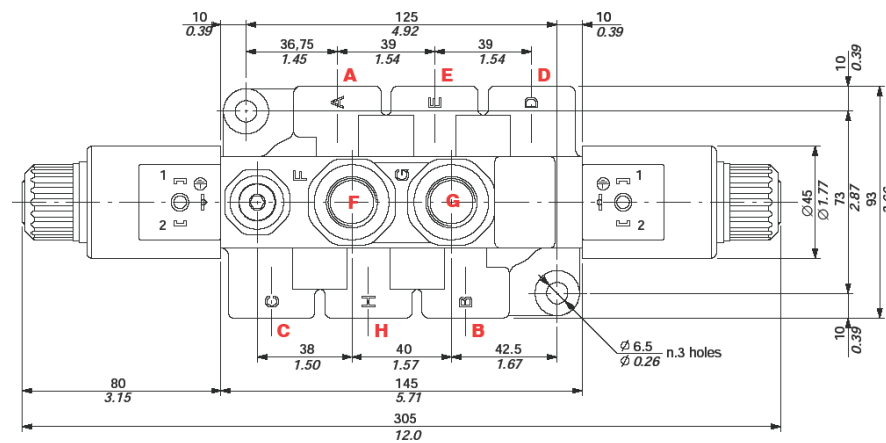
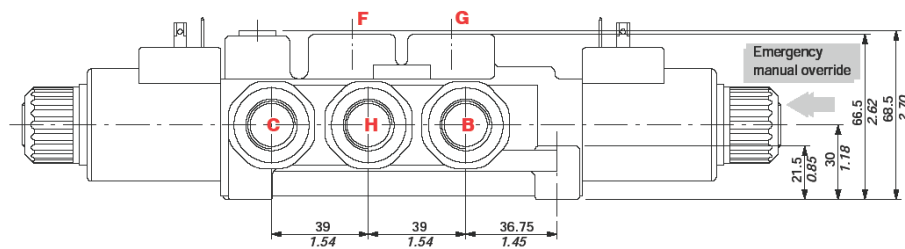
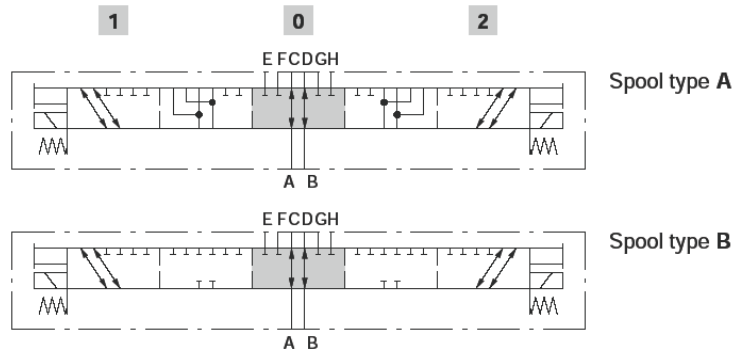


Maßänderungen + technische Änderungen vorbehalten! Andere Ausführungen auf Anfrage.

8/3-Wege Umschaltventile:
elektrisch betätigt



Anschluß/ Gewinde:	Spannung	L /min	Betriebsdruck in Bar ohne Leckkölschraube:	Bezeichnung:	Artikel-Nr:
3/8"	12V	60	200	DFE052/8A8ES3-W201-12VDC	12B010006
3/8"	24V	60	200	DFE052/8A8ES3-W201-24VDC	12B010004
3/8"	12V	60	200	DFE052/8B8ES3-W201-12VDC	12B010005
3/8"	24V	60	200	DFE052/8B8ES3-W201-24VDC	12B020025



Maßänderungen + technische Änderungen vorbehalten! Andere Ausführungen auf Anfrage.

Anschlußstecker:



Farbe	Artikel-Nr:
Schwarz	100033049
Grau	100033048

Magnetspulen zu Umschaltventile 3/2- + 6/2- Wege:



Kerndurchmesser/ Bohrungsdurchmesser	Spannung	passend zu Ventil:	Artikel-Nr:
23 mm	12V – DC	3/8" – DFE052	4SOL515012
23 mm	24V – DC	3/8" – DFE052	4SOL515024
25,5 mm	12V – DC	1/2" – DFE10	4SOL516012
25,5 mm	24V – DC	1/2" – DFE10	4SOL516024
25,5 mm	48V – DC	1/2" – DFE10	4SOL516048
25,5 mm	110V – AC	1/2" – DFE10	4SOL516094
25,5 mm	230V – AC	1/2" – DFE10	4SOL516194
31 mm	12V – DC	3/4" – DFE20	4SOL519112
31 mm	24V – DC	3/4" – DFE20	4SOL519124
31 mm	110V – AC	3/4" – DFE20	4SOL519094
31 mm	230V – AC	3/4" – DFE20	4SOL519192

Leckölanschluß:

ab 200 Bar Betriebsdruck

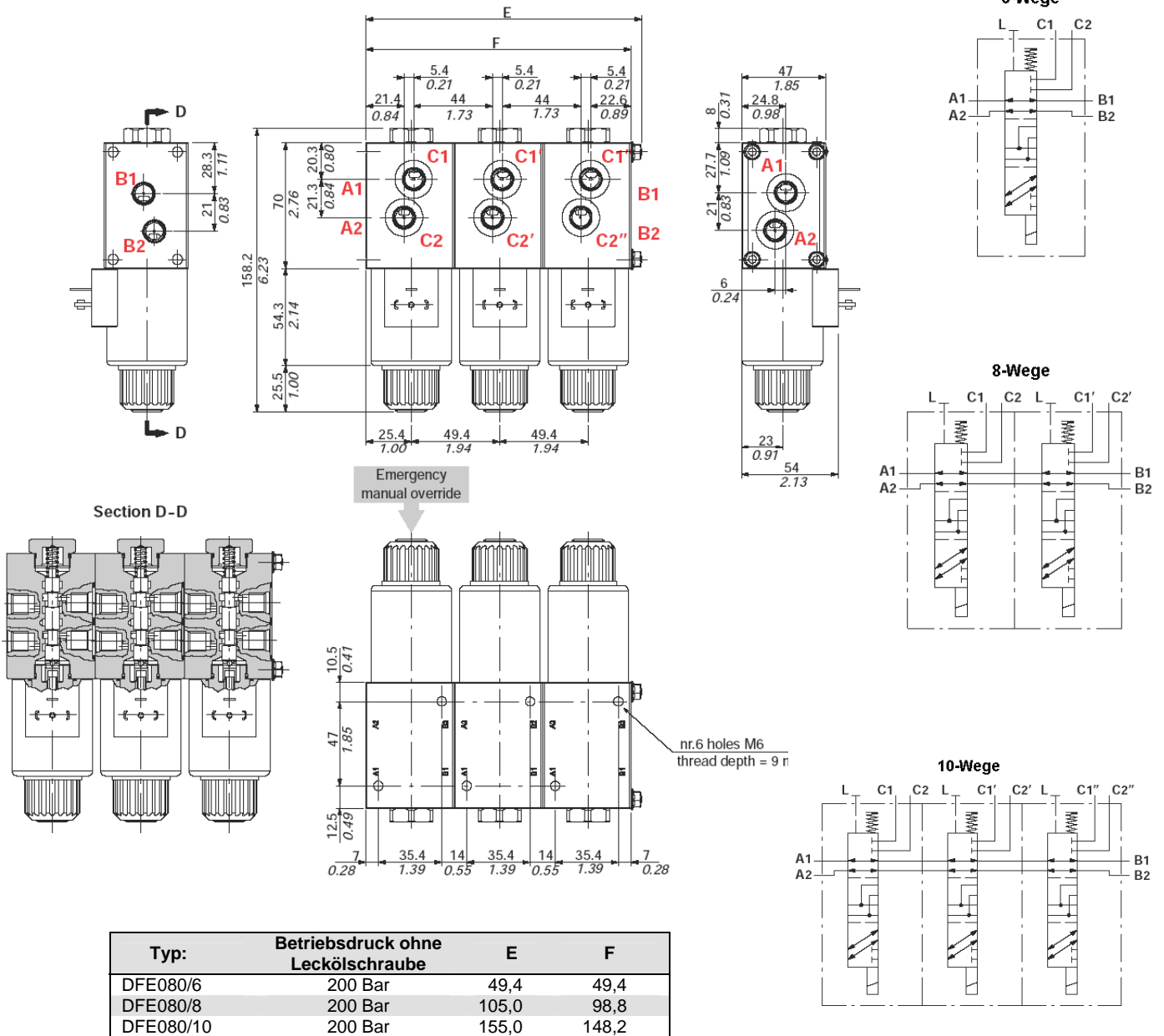


Ventil - Typ	Artikel-Nr:
DFE052	5GIU003
DFE10	5GIU005
DFE20	5GIU008

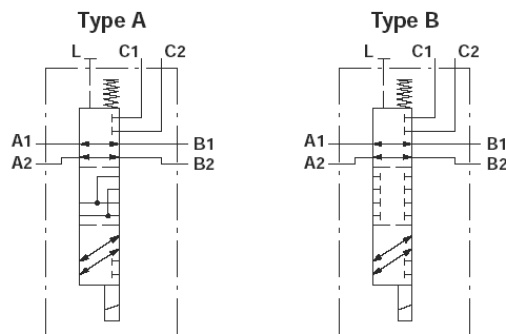
Maßänderungen + technische Änderungen vorbehalten! Andere Ausführungen auf Anfrage.

Umschaltventile / Flanschventile DFE080 – 1/4"

elektrisch betätigt – max. 25L/min

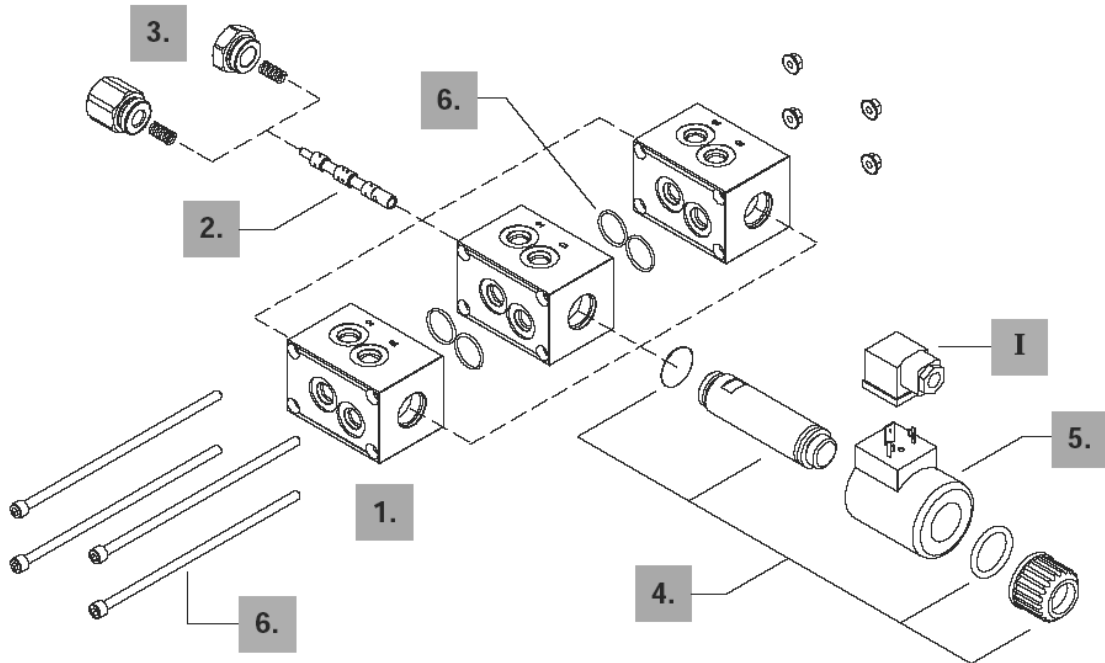


Steuerkolben:



Maßänderungen + technische Änderungen vorbehalten! Andere Ausführungen auf Anfrage.

Bestellbezeichnung:



DFE080/10 A 18 ES - W 201-12VDC

1.

2.

3.

4.

3.

5.

1. – Ventiltyp

Typ:	Gehäuse
DFE080/6	6 - Wege Ventil 1/4"
DFE080/8	8 - Wege Ventil 1/4"
DFE080/10	10 - Wege Ventil 1/4"

2. – Steuerkolben

Typ:	Beschreibung
A	in Ruhestellung alle Anschlüsse verbunden
B	in Ruhestellung alle Anschlüsse gesperrt

3. – Rastierungen

Typ:	Beschreibung
18 ... W	Federrückzug in Pos. 1
18 ... Y	Federrückzug in Pos. 1 mit Leckölanschluß (über 200 Bar)

4. – Betätigung

Typ:	Beschreibung
ES	Federrückzug in Pos. 1

5. – Magnetspulen

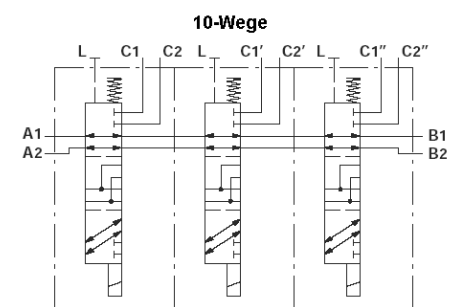
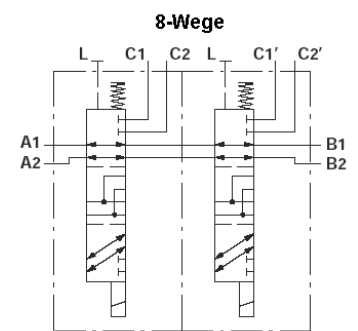
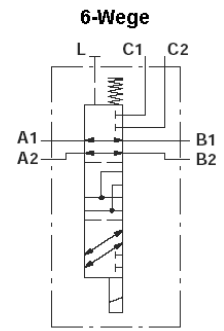
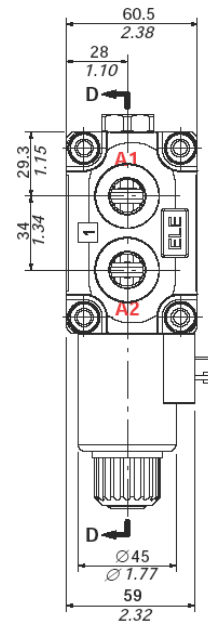
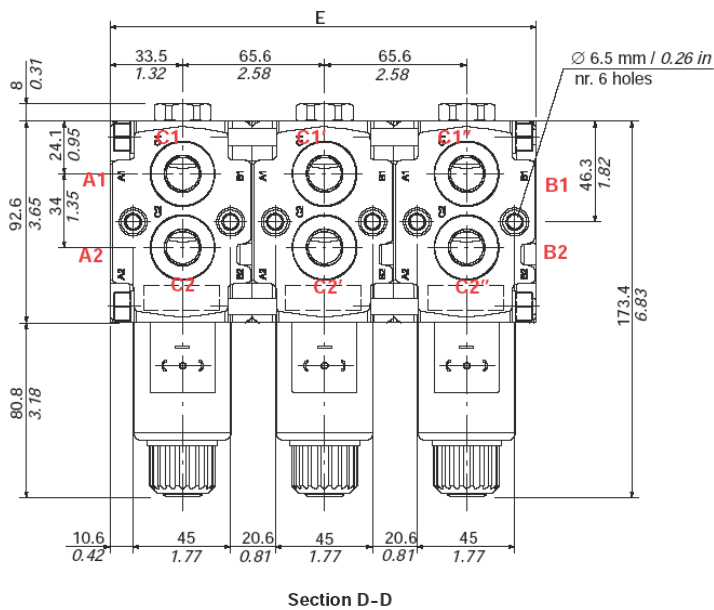
Typ:	Beschreibung
201-12VDC	Magnetspule 12V DC
201-24VDC	Magnetspule 24V DC

6. – Verbindungssätze / Schrauben

Typ:	Beschreibung
5TIR080008	DFE080/8 Umschaltventil
5TIR080010	DFE080/10 Umschaltventil

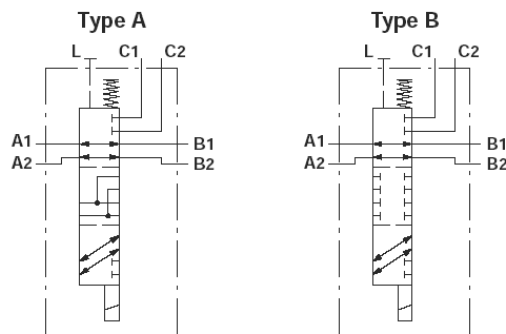
Maßänderungen + technische Änderungen vorbehalten! Andere Ausführungen auf Anfrage.

Umschaltventile / Flanschventile DFE100 – 3/8“ elektrisch betätigt – max. 50L/min



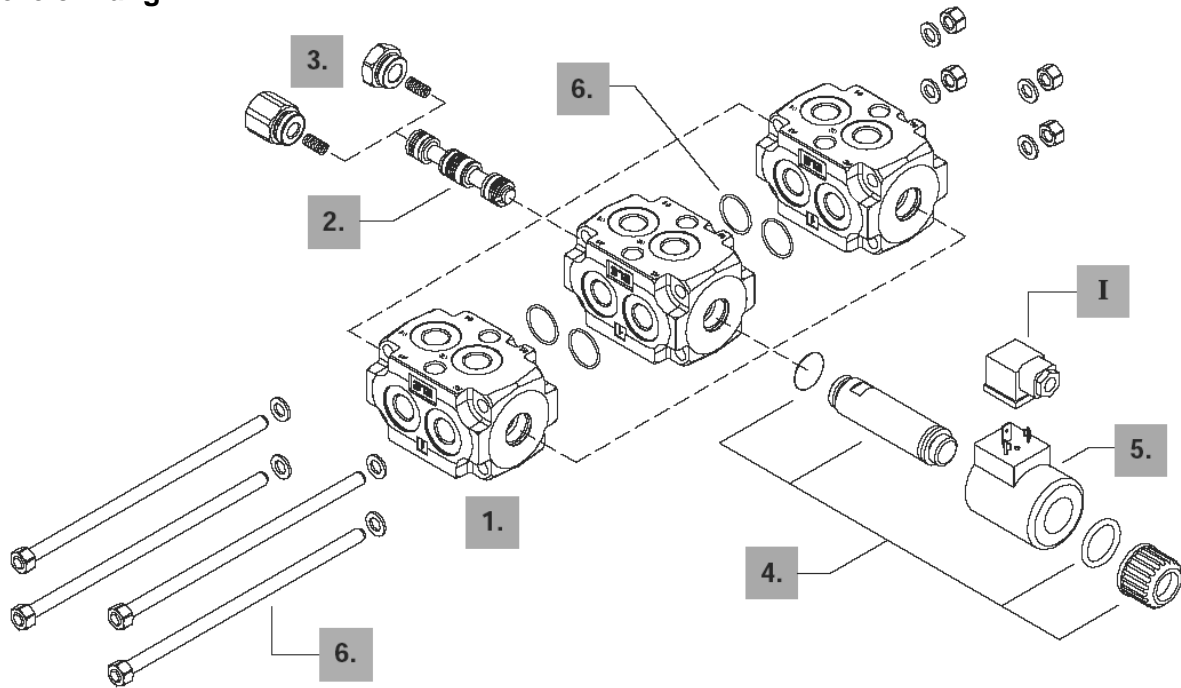
Typ:	Betriebsdruck ohne Leckölschraube	E
DFE100/6	200 Bar	65,5
DFE100/8	200 Bar	105,0
DFE100/10	200 Bar	196,8

Steuerkolben:



Maßänderungen + technische Änderungen vorbehalten! Andere Ausführungen auf Anfrage.

Bestellbezeichnung:



DFE100/10 A 18 ES - W 201-12VDC

1.
 2.
 3.
 4.
 3.
 5.

1. – Ventiltyp

Typ:	Gehäuse
DFE100/6	6 - Wege Ventil 3/8"
DFE100/8	8 - Wege Ventil 3/8"
DFE100/10	10 - Wege Ventil 3/8"

2. – Steuerkolben

Typ:	Beschreibung
A	in Ruhestellung alle Anschlüsse verbunden
B	in Ruhestellung alle Anschlüsse gesperrt

3. – Rastierungen

Typ:	Beschreibung
18 ... W	Federrückzug in Pos. 1
18 ... Y	Federrückzug in Pos. 1 mit Leckölanschluß (über 200 Bar)

4. – Betätigung

Typ:	Beschreibung
ES	Federrückzug in Pos. 1

5. – Magnetspulen

Typ:	Beschreibung
201-12VDC	Magnetspule 12V DC
201-24VDC	Magnetspule 24V DC

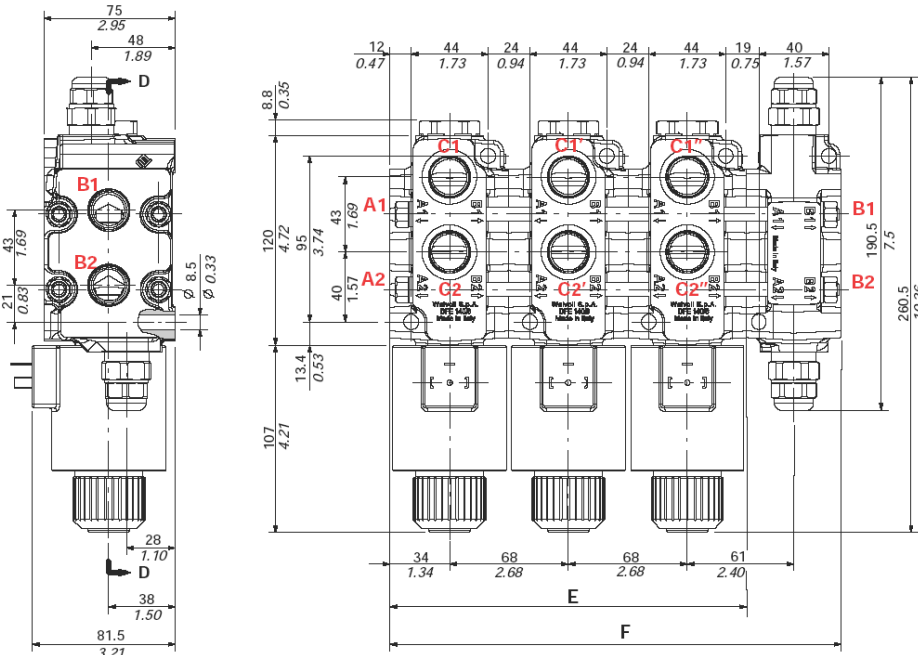
6. – Verbindungssätze / Schrauben

Typ:	Beschreibung
5TIR108132	DFE0100/8 Umschaltventil
5TIR108205	DFE0100/10 Umschaltventil

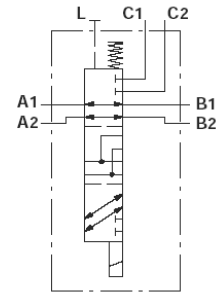
Maßänderungen + technische Änderungen vorbehalten! Andere Ausführungen auf Anfrage.

Umschaltventile / Flanschventile DFE140 – 1/2"

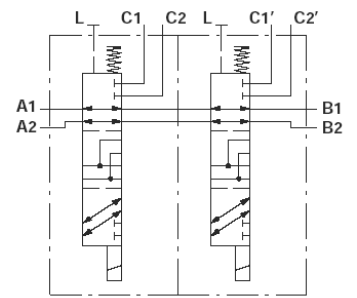
elektrisch betätigt – max. 80L/min



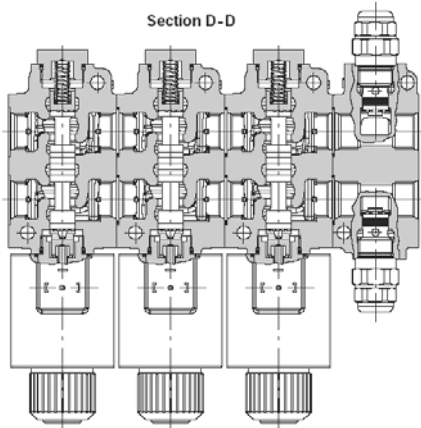
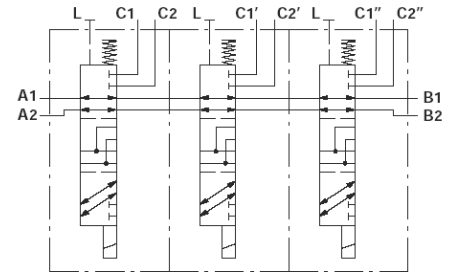
6-Wege



8-Wege



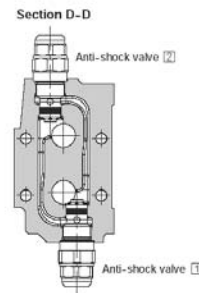
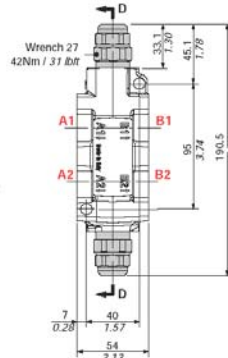
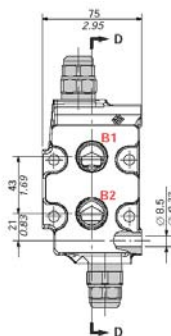
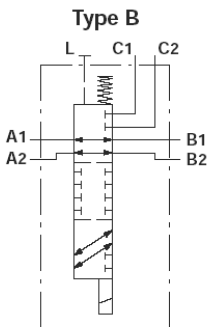
10-Wege



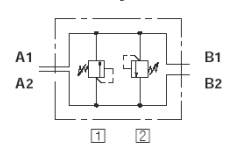
Typ:	Betriebsdruck ohne Leckölschraube	E ohne Schockventil	E mit Schockventil
DFE140/6	200 Bar	68	122
DFE140/8	200 Bar	136	190
DFE140/10	200 Bar	204	258

Steuerkolben:

P3 – Block mit Schockventil

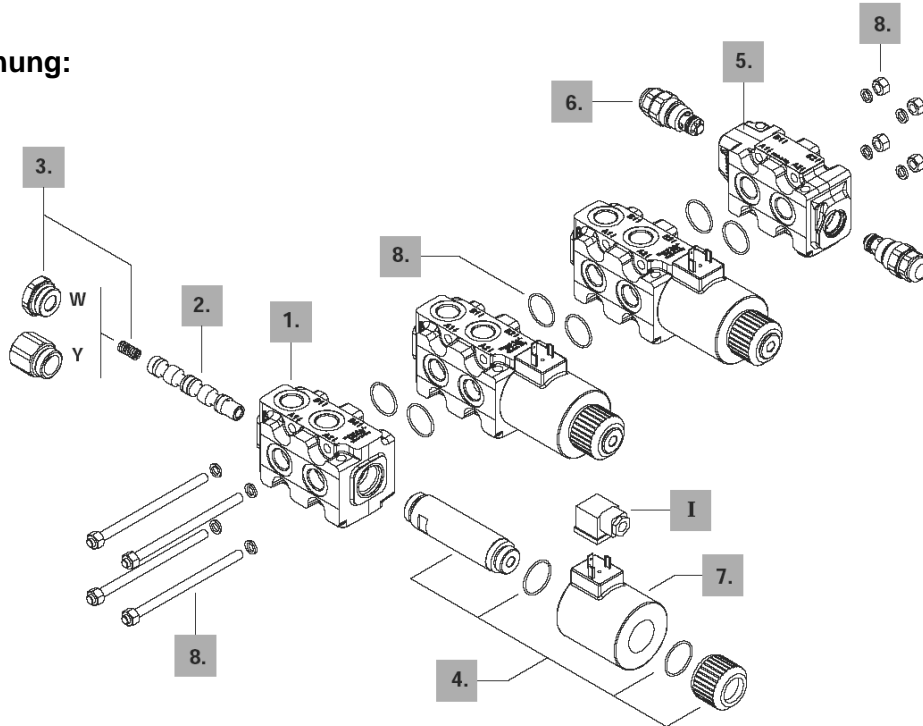


Schaltymbol:



Maßänderungen + technische Änderungen vorbehalten! Andere Ausführungen auf Anfrage.

Bestellbezeichnung:



DFE 140 / 10 B 18 ES . P3 (D4-185) - W 201-12VDC

1. 2. 3. 4. 5. 6. 3. 7.

1. – Ventiltyp

Typ:	Gehäuse
DFE140/6	6 - Wege Ventil 1/2"
DFE140/8	8 - Wege Ventil 1/2"
DFE140/10	10 - Wege Ventil 1/2"

2. – Steuerkolben

Typ:	Beschreibung
B	in Ruhestellung alle Anschlüsse gesperrt

3. – Rastierungen

Typ:	Beschreibung
18 ... W	Federrückzug in Pos. 1
18 ... Y	Federrückzug in Pos. 1 mit Leckölanschluß (über 200 Bar)

4. – Betätigung

Typ:	Beschreibung
ES	Federrückzug in Pos. 1

5. – Ventilblock

Typ:	Beschreibung
P3	Ventilkörper für Schockventile

6. – Schockventil

Typ:	Beschreibung
(D2-80)	Einstellbereich 80 Bar
(D3-125)	Einstellbereich 125 Bar
(D3-140)	Einstellbereich 140 Bar
(D3-170)	Einstellbereich 170 Bar
(D4-185)	Einstellbereich 185 Bar
(D4-210)	Einstellbereich 210 Bar
(D4-240)	Einstellbereich 240 Bar

7. – Magnetspulen

Typ:	Beschreibung
201-12VDC	Magnetspule 12V DC
201-24VDC	Magnetspule 12V DC
201-94VDC	Magnetspule 94V DC
201-192VDC	Magnetspule 192V DC

8. – Verbindungssätze / Schrauben

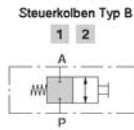
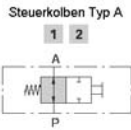
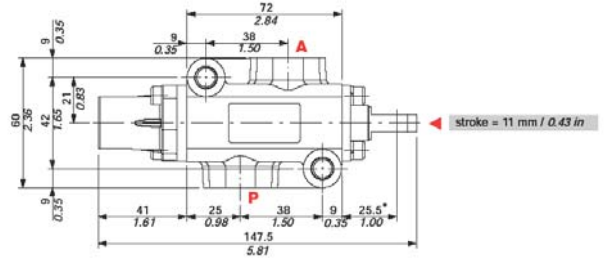
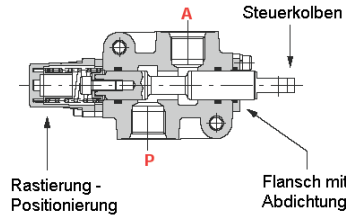
Typ:	Beschreibung
5TIR108121	DFE140/6 mit P3 Ventilblock
5TIR108134	DFE140/8
5TIR108189	DFE140/8 mit P3 Ventilblock
5TIR108202	DFE140/10

Maßänderungen + technische Änderungen vorbehalten! Andere Ausführungen auf Anfrage.

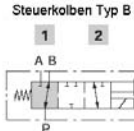
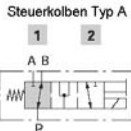
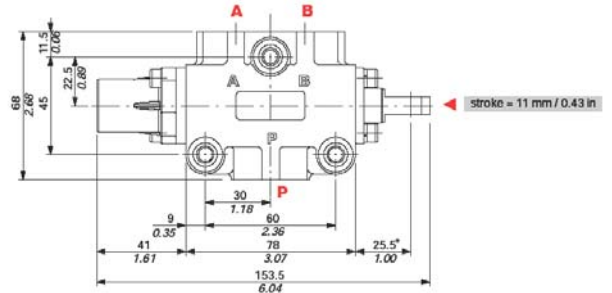
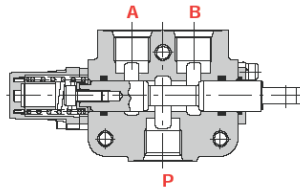
Umschaltventile DF5 – 3/8“

mechanisch betätigt – 60L/min

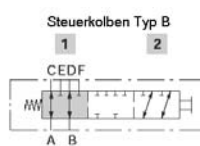
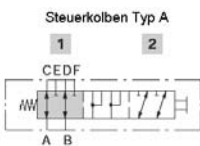
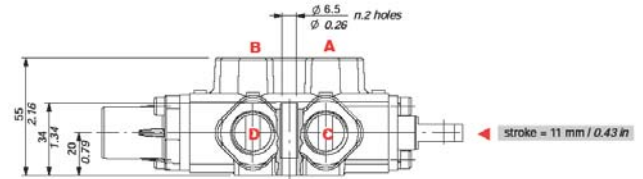
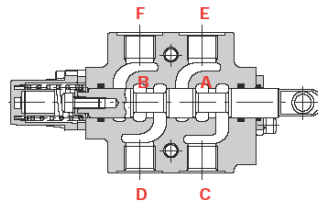
2/2 – Wege – 3/8“



3/2 – Wege – 3/8“



6/2 – Wege – 3/8“

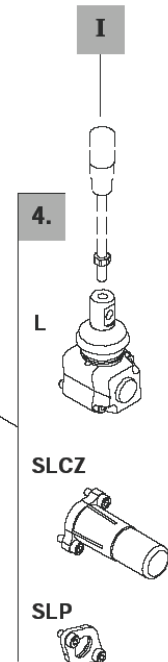
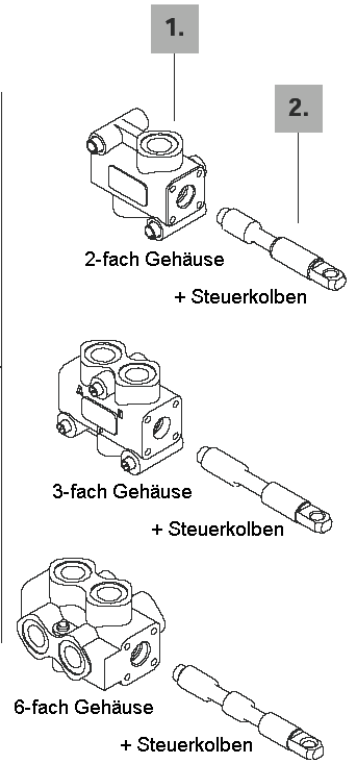
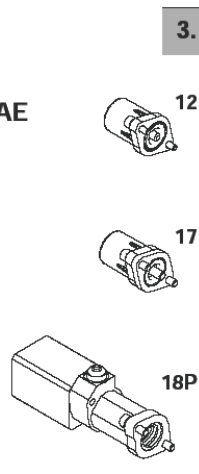


Maßänderungen + technische Änderungen vorbehalten! Andere Ausführungen auf Anfrage.

Bestellbezeichnung:

DF5/3 A 17 SLP - SAE

1. 2. 3. 4.



1. – Ventiltyp

Typ:	Gehäuse
DF5/2	2/2-Wegeventil 3/8"
DF5/3	3/2-Wegeventil 3/8"
DF5/6	6/2-Wegeventil 3/8"

2. – Steuerkolben

Typ:	Beschreibung
A	Standard, in Ruhestellung/Mittelstellung alle Anschlüsse geöffnet
B	Standard, in Ruhestellung/Mittelstellung alle Anschlüsse geschlossen
AT	wie A jedoch mit Kugelform
BT	wie B jedoch mit Kugelform
AC	wie A jedoch vorbereitet für Tastrolle
BC	wie B jedoch vorbereitet für Tastrolle

3. – Rastierungen

Typ:	Beschreibung
12	Raste in Pos. 1+2
17	Federrückstellung in Pos. 1
17Y	Federrückstellung in Pos. 1 - nur in Verbindung mit Betätigung IA2
18ME	Federrückstellung in Pos. 2
18P	pneumatische Betätigung mit Federrückstellung in Pos. 2
18IA1	hydraulische Betätigung mit Federrückzug in Pos. 2, 30 - 250 Bar
18IB1N	hydraulische Betätigung mit Federrückzug in Pos. 2, 15 - 50 Bar

4. – Betätigungen

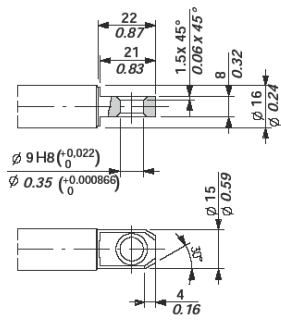
Typ:	Beschreibung
SLP	mechanischer Anschluß, mit Dichtplatte
SLCZ	mit Abdeckkappe verwendbar für pneumatische + hydraulische Betätigung
L	Handhebel
CB	Tastrolle – in Verwendung mit Rastierung 17
IA2	hydraulische Betätigung, 30 - 250Bar – in Verwendung mit Rastierung 17Y
IB2	hydraulische Betätigung, 15 - 50Bar – in Verwendung mit Rastierung 17

Maßänderungen + technische Änderungen vorbehalten! Andere Ausführungen auf Anfrage.

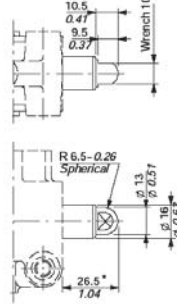
Umschaltventile DF5 – 3/8“

Kolbenende - Betätigungsseite:

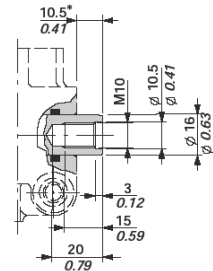
Standard:



Kugelform Typ T:

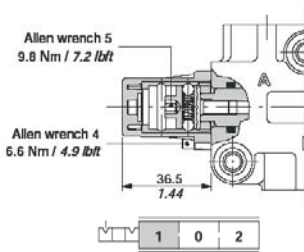


mit Innengewinde

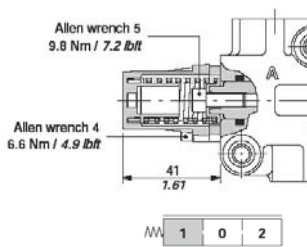


Rastierungen:

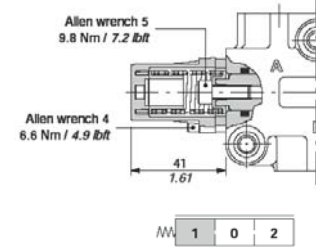
Typ: 12
Rastierung in Pos. 1 + 2



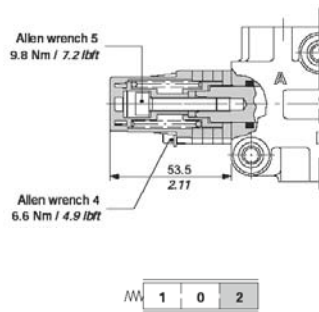
Typ: 17
Federrückstellung in Pos. 1



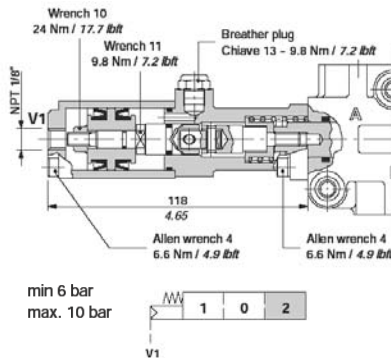
Typ: 17Y in Verbindung mit IA2
Federrückstellung in Pos. 1



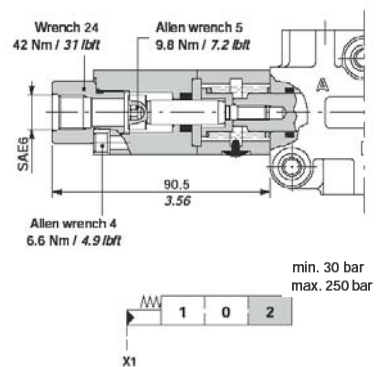
Typ: 18ME
Federrückstellung in Pos. 2



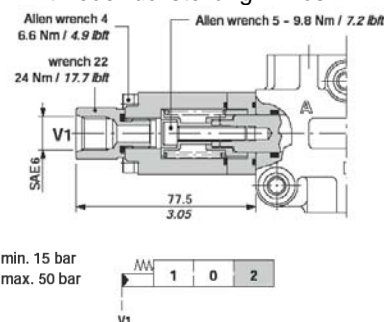
Typ: 18P - pneumatisch
mit Federrückstellung in Pos. 2



Typ: 18IA1 - hydraulisch
mit Federrückstellung in Pos. 2



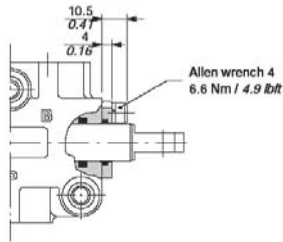
Typ: 18IB1N - hydraulisch
mit Federrückstellung in Pos. 2



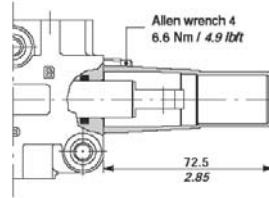
Maßänderungen + technische Änderungen vorbehalten! Andere Ausführungen auf Anfrage.

Betätigungen:

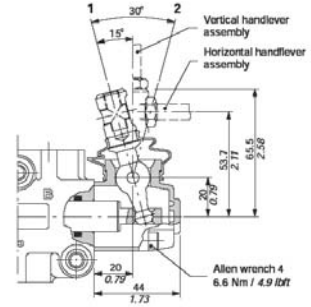
Typ: SLP
mechanisch mit Dichtplatte



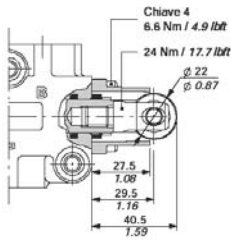
Typ: SLCZ Abdeckkappe in
Verwendung mit hydraulischer
und pneumatischer Betätigung



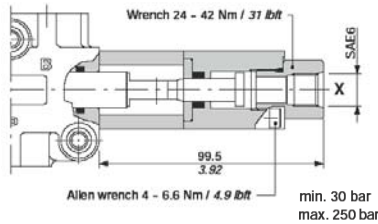
Typ: L
Handhebelbetätigung



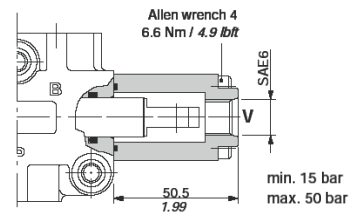
Typ: CB - Tastrolle
nur mit Rastierung 17



Typ: IA2 - hydraulisch
nur mit Rastierung 17Y



Typ: IB2 - hydraulisch
nur mit Rastierung 17

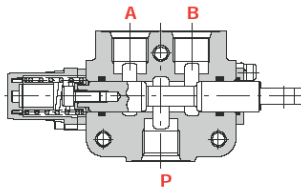


Maßänderungen + technische Änderungen vorbehalten! Andere Ausführungen auf Anfrage.

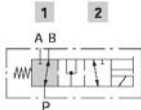
Umschaltventile DF10 – 1/2“

mechanisch betätigt – 90L/min

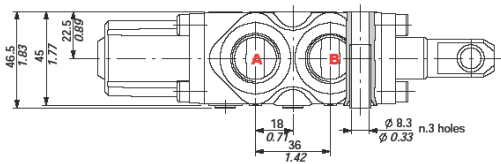
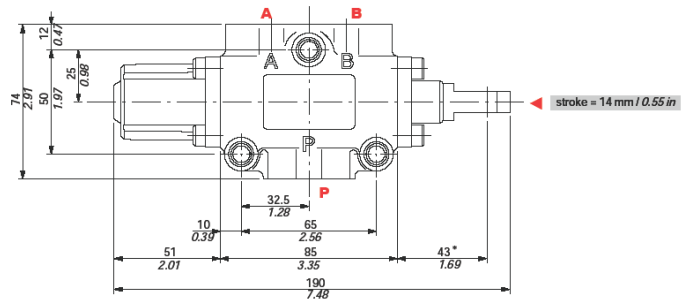
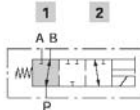
3/2 – Wege – 1/2“



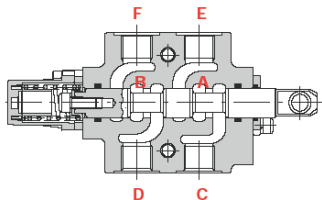
Steuerkolben Typ A



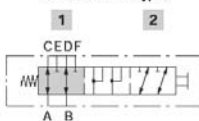
Steuerkolben Typ B



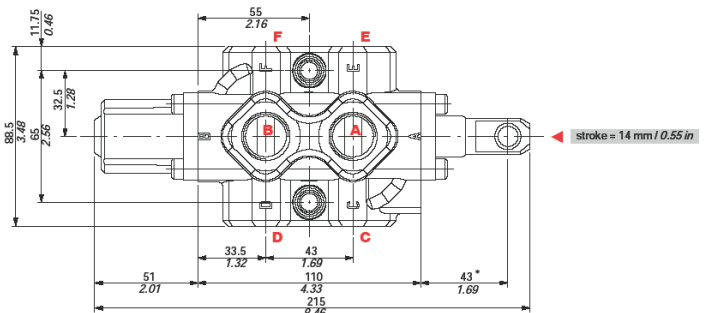
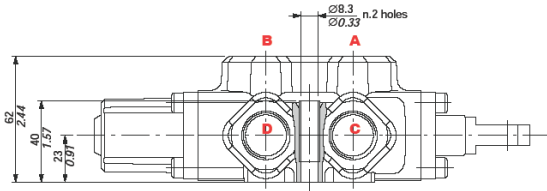
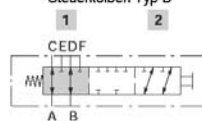
6/2 – Wege – 1/2“



Steuerkolben Typ A



Steuerkolben Typ B

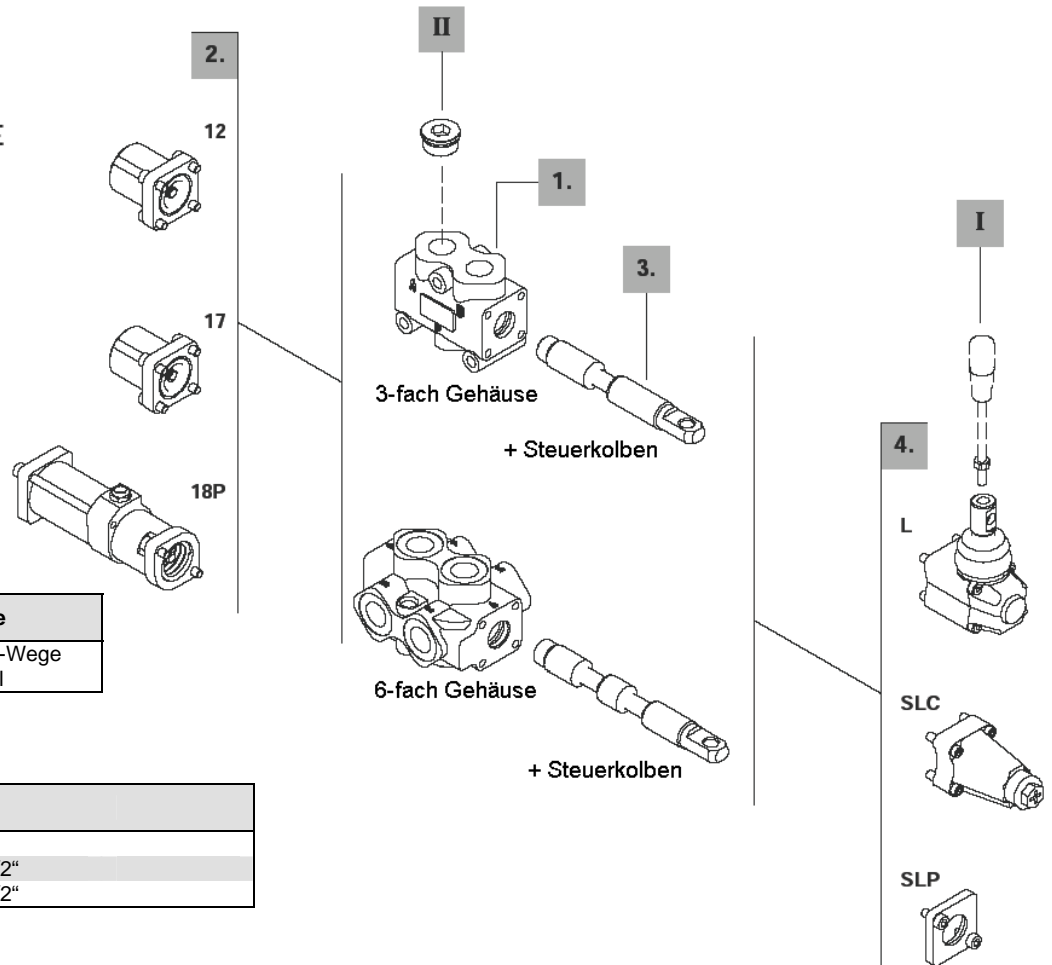


Maßänderungen + technische Änderungen vorbehalten! Andere Ausführungen auf Anfrage.

Bestellbezeichnung:

DF10/3 A 17 SLP - SAE

1. 3. 2. 4.



II - Verschußschraube

Typ:	Gehäuse
SAE10	Umstellung von 3-Wege auf 2-Wege Ventil

1. – Ventiltyp

Typ:	Gehäuse
DF10/3	3/2-Wegeventil 1/2"
DF10/6	6/2-Wegeventil 1/2"

2. – Steuerkolben

Typ:	Beschreibung
A	Standard, in Ruhestellung/Mittelstellung alle Anschlüsse geöffnet
B	Standard, in Ruhestellung/Mittelstellung alle Anschlüsse geschlossen
AT	wie A jedoch mit Kugelform
AC	wie A jedoch vorbereitet für Tastrolle
BC	wie B jedoch vorbereitet für Tastrolle

3. – Rastierungen

Typ:	Beschreibung
12	Raste in Pos. 1+2
17	Federrückstellung in Pos. 1
17Y	Federrückstellung in Pos. 1 - nur in Verbindung mit Betätigung IA2
18	Federrückstellung in Pos. 2
18P	pneumatische Betätigung mit Federrückstellung in Pos. 2
18IA1	hydraulische Betätigung mit Federrückzug in Pos. 2, 30 - 250 Bar
18IB1	hydraulische Betätigung mit Federrückzug in Pos. 2, 15 - 50 Bar

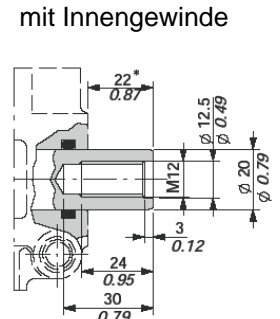
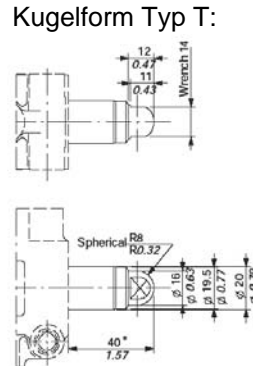
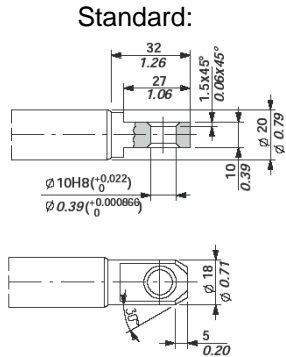
4. – Betätigungen

Typ:	Beschreibung
SLP	mechanischer Anschluß, mit Dichtplatte
SLC	mit Abdeckkappe verwendbar für pneumatische + hydraulische Betätigung
L	Handhebel
CB	Tastrolle – in Verwendung mit Rastierung 17
IA2	hydraulische Betätigung, 30 - 250Bar – in Verwendung mit Rastierung 17Y
IB2	hydraulische Betätigung, 15 - 50Bar – in Verwendung mit Rastierung 17

Maßänderungen + technische Änderungen vorbehalten! Andere Ausführungen auf Anfrage.

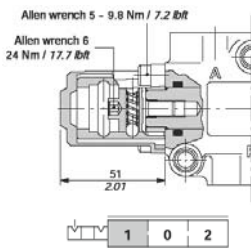
Umschaltventile DF10 – 1/2“

Kolbenende - Betätigungsseite:

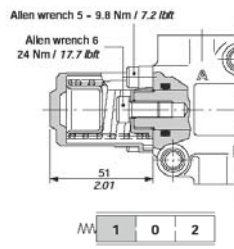


Rastierungen:

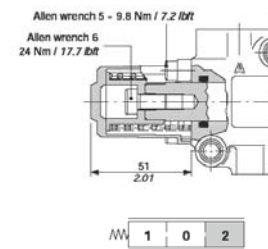
Typ: 12
Rastierung in Pos. 1 + 2



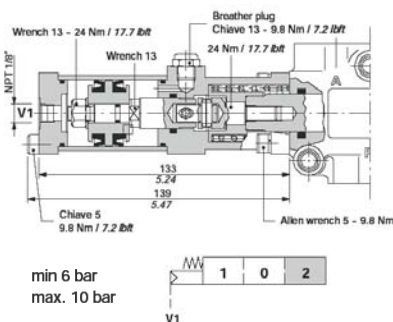
Typ: 17
Federrückstellung in Pos. 1



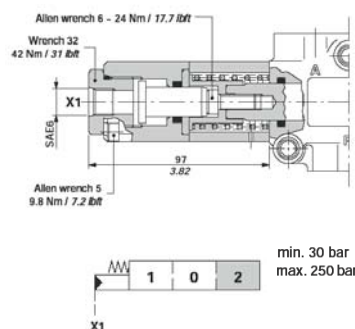
Typ: 18
Federrückstellung in Pos. 2



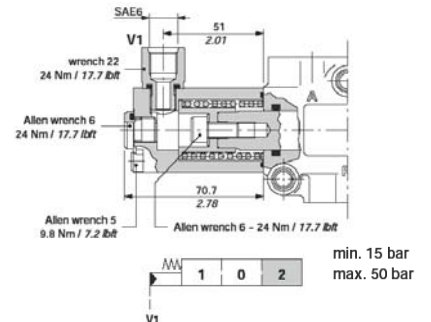
Typ: 18P - pneumatisch
Federrückstellung in Pos. 2



Typ: 18IA1 - hydraulisch
mit Federrückstellung in Pos. 2



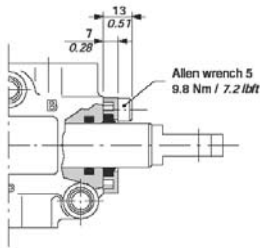
Typ: 18IB1 - hydraulisch
mit Federrückstellung in Pos. 2



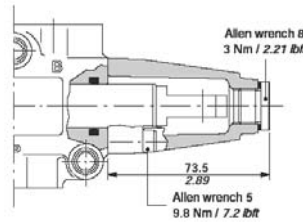
Maßänderungen + technische Änderungen vorbehalten! Andere Ausführungen auf Anfrage.

Betätigungen:

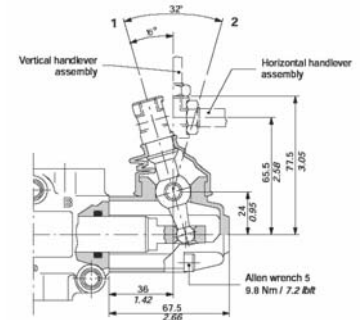
Typ: SLP
mechanisch mit Dichtplatte



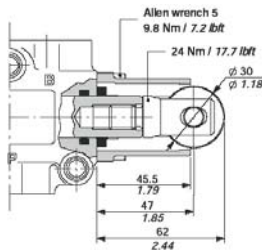
Typ: SLC Abdeckkappe in
Verwendung mit hydraulischer
und pneumatischer Betätigung



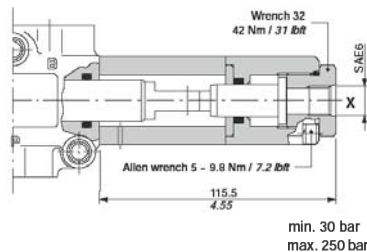
Typ: L
Handhebelbetätigung



Typ: CB - Tastrolle
nur mit Rastierung 17

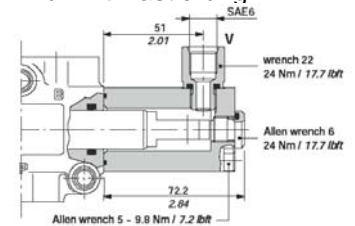


Typ: IA2 - hydraulisch
nur mit Rastierung 17



min. 30 bar
max. 250 bar

Typ: IB2 hydraulisch
nur mit Rastierung 17



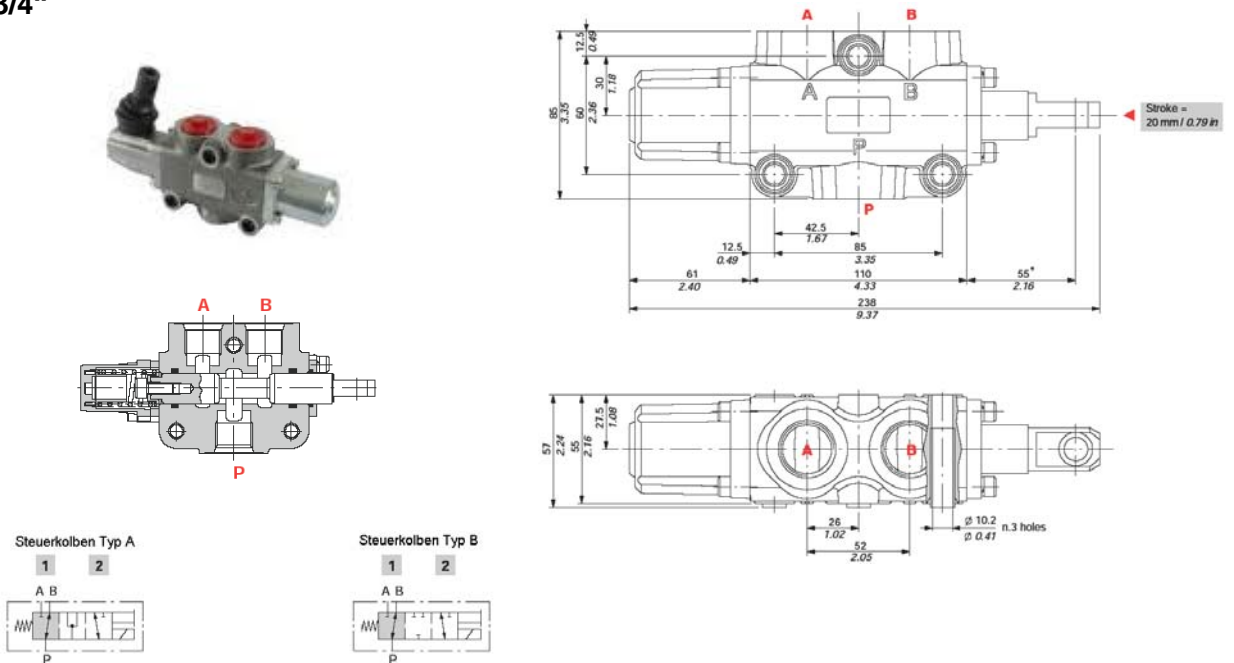
min. 15 bar
max. 50 bar

Maßänderungen + technische Änderungen vorbehalten! Andere Ausführungen auf Anfrage.

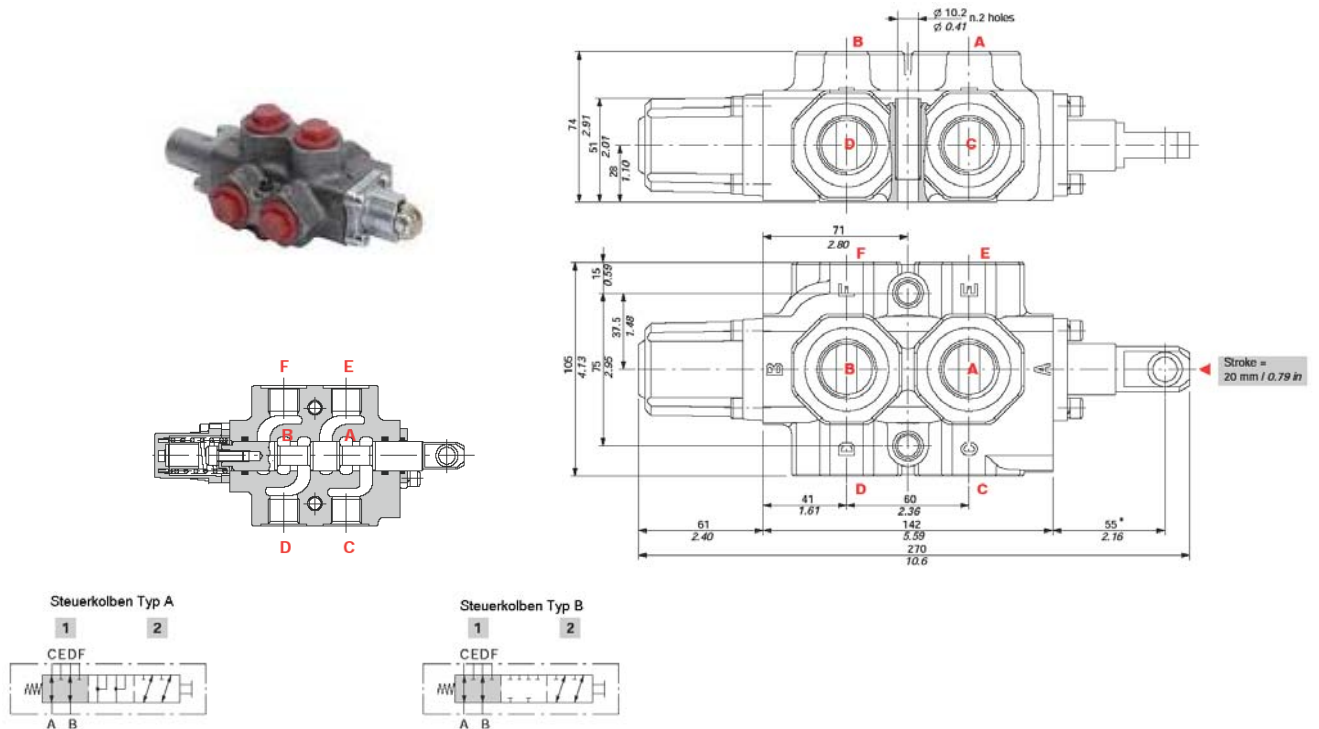
Umschaltventile DF20 – 3/4“

mechanisch betätigt – 140L/min

3/2 – Wege – 3/4“



6/2 – Wege – 3/4“

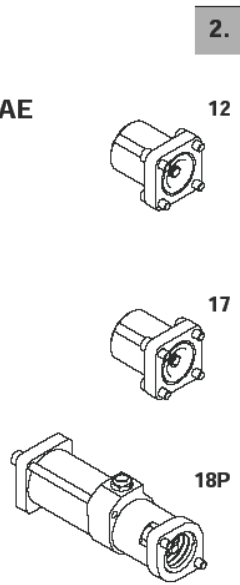


Maßänderungen + technische Änderungen vorbehalten! Andere Ausführungen auf Anfrage.

Bestellbezeichnung:

DF20/3 A 17 SLP - SAE

1. 3. 2. 4.



II - Verschlussschraube

Typ:	Gehäuse
SAE12	Umstellung von 3-Wege auf 2-Wege ventil

1. – Ventiltyp

Typ:	Gehäuse
DF20/3	3/2-Wegeventil 3/4"
DF20/6	6/2-Wegeventil 3/4"

2. – Steuerkolben

Typ:	Beschreibung
A	Standard, in Ruhestellung/Mittelstellung alle Anschlüsse geöffnet
B	Standard, in Ruhestellung/Mittelstellung alle Anschlüsse geschlossen
AC	wie A jedoch vorbereitet für Tastrolle
BC	wie B jedoch vorbereitet für Tastrolle

3. – Rastierungen

Typ:	Beschreibung
12	Raste in Pos. 1+2
17	Federrückstellung in Pos. 1
18MB	Federrückstellung in Pos. 2
18P	pneumatische Betätigung mit Federrückstellung in Pos. 2
18IA1	hydraulische Betätigung mit Federrückzug in Pos. 2, 30 - 250 Bar
18IB1	hydraulische Betätigung mit Federrückzug in Pos. 2, 15 - 50 Bar
18E11	12V elektro-hydraulische Betätigung mit Federrückzug in Pos. 2

4. – Betätigungen

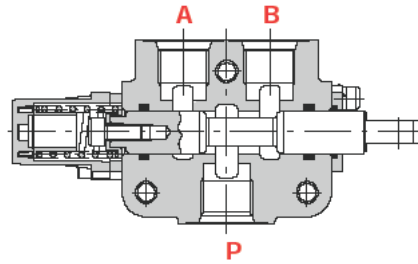
Typ:	Beschreibung
SLP	mechanischer Anschluß, mit Dichtplatte
SLC	mit Abdeckkappe verwendbar für pneumatische + hydraulische Betätigung
L	Handhebel
CB	Tastrolle – in Verwendung mit Rastierung 17
IA2	hydraulische Betätigung, 30 - 250Bar – in Verwendung mit Rastierung 17
IB2	hydraulische Betätigung, 15 - 50Bar – in Verwendung mit Rastierung 17

Maßänderungen + technische Änderungen vorbehalten! Andere Ausführungen auf Anfrage.

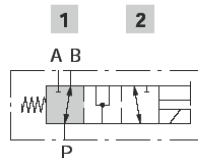
Umschaltventile DF25 – 1“

mechanisch betätigt – 280L/min

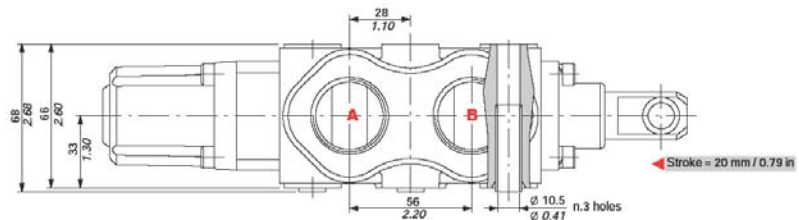
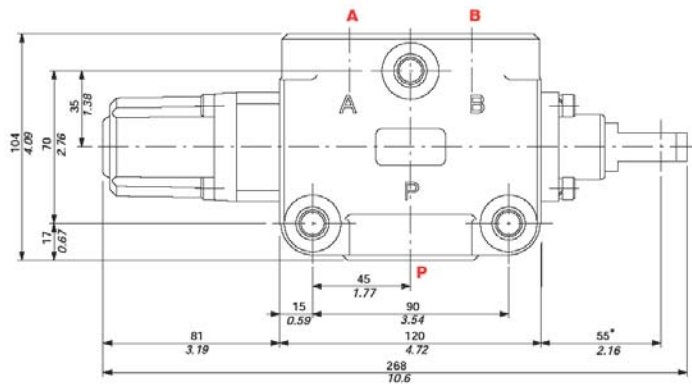
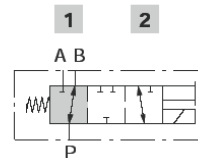
3/2 – Wege – 1“



Steuerkolben Typ A



Steuerkolben Typ B

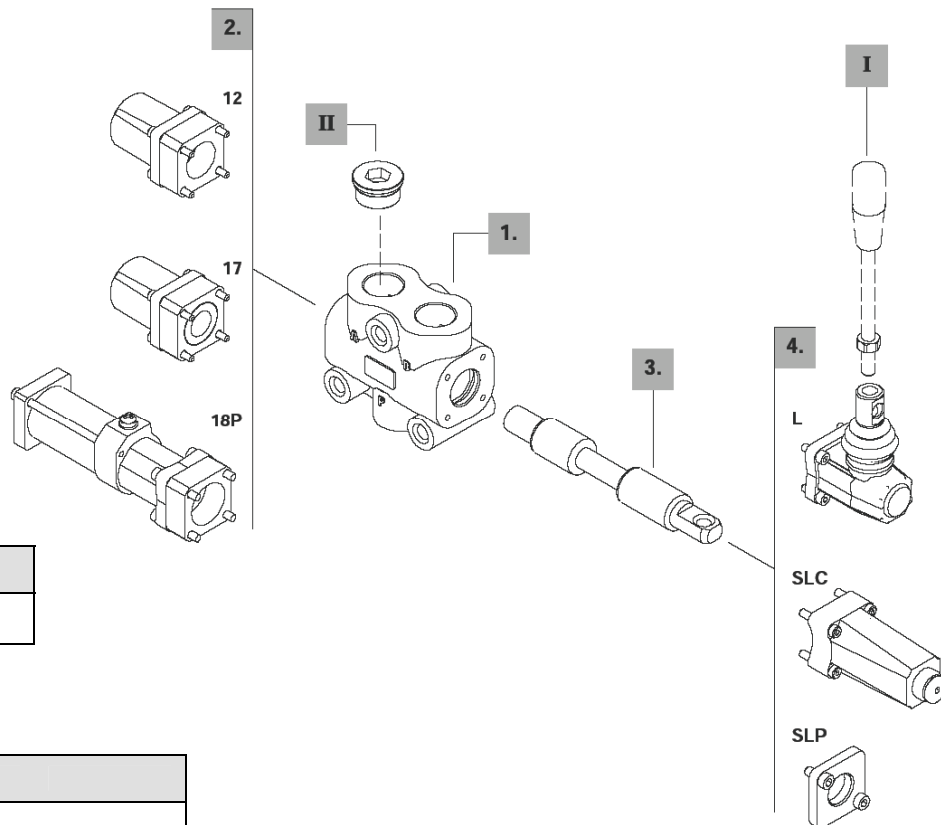


Maßänderungen + technische Änderungen vorbehalten! Andere Ausführungen auf Anfrage.

Bestellbezeichnung:

DF25/3 A 17 SLP - SAE

1. 3. 2. 4.



II - Verschußschraube

Typ:	Gehäuse
SAE16	Umstellung von 3-Wege auf 2-Wege ventil

1. – Ventiltyp

Typ:	Gehäuse
DF25/3	3/2-Wegeventil 1"

2. – Steuerkolben

Typ:	Beschreibung
A	Standard, in Ruhestellung/Mittelstellung alle Anschlüsse geöffnet
B	Standard, in Ruhestellung/Mittelstellung alle Anschlüsse geschlossen
AC	wie A jedoch vorbereitet für Tastrolle
BC	wie B jedoch vorbereitet für Tastrolle

3. – Rastierungen

Typ:	Beschreibung
12	Raste in Pos. 1+2
17	Federrückstellung in Pos. 1
18P	pneumatische Betätigung mit Federrückstellung in Pos. 2
18E11	12V elektro-hydraulische Betätigung mit Federrückzug in Pos. 2

4. – Betätigungen

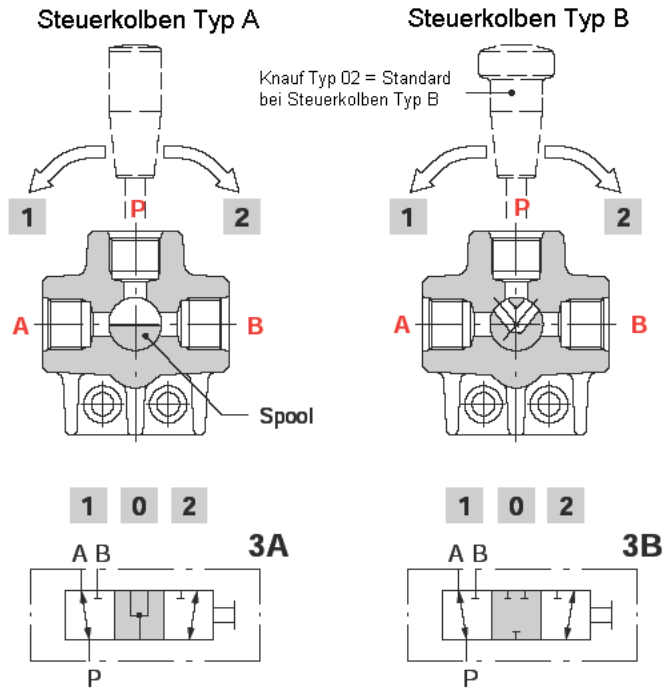
Typ:	Beschreibung
SLP	mechanischer Anschluß, mit Dichtplatte
SLC	mit Abdeckkappe verwendbar für pneumatische + hydraulische Betätigung
L	Handhebel
CB	Tastrolle – in Verwendung mit Rastierung 17
IA2	hydraulische Betätigung, 30 - 250Bar – in Verwendung mit Rastierung 17
IB2	hydraulische Betätigung, 15 - 50Bar – in Verwendung mit Rastierung 17

Maßänderungen + technische Änderungen vorbehalten! Andere Ausführungen auf Anfrage.

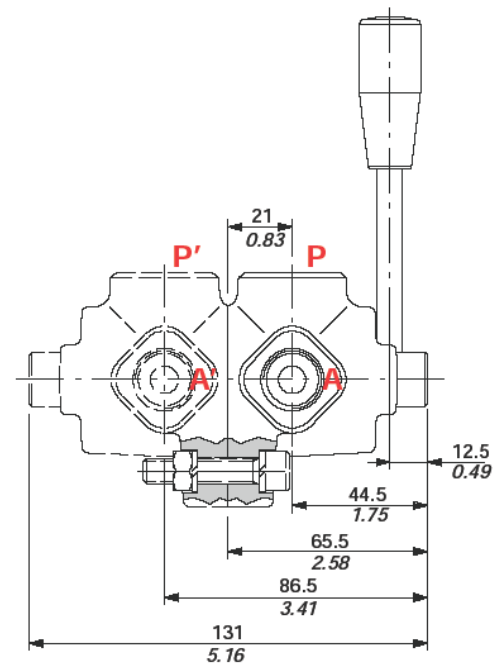
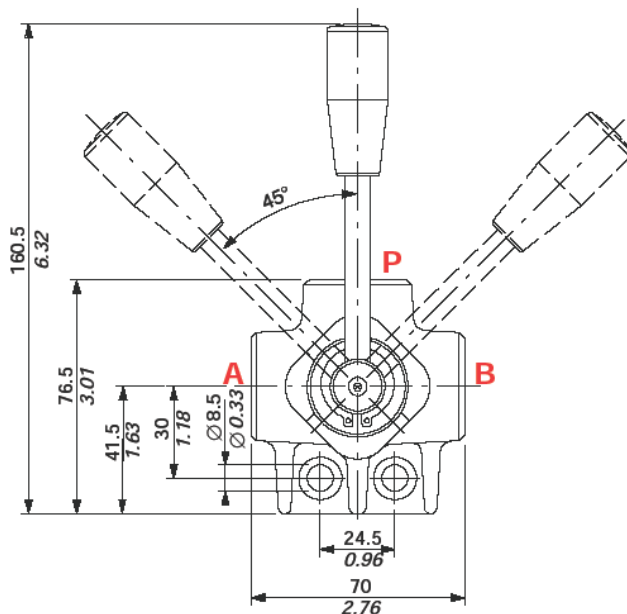
Umschaltventile Typ DH5 – 3/8“

hand betätigt, max. 60L/min

3-Wege und 6-Wege Ventil



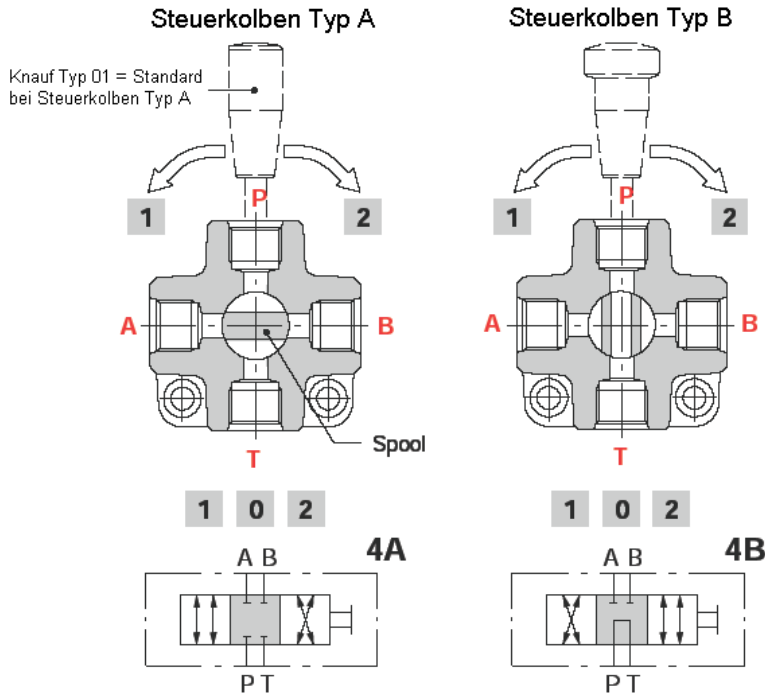
Typ:	Artikel-Nr:
DH5/3A-SAE	132034110
DH5/3B-SAE	132034210
DH5/6A-SAE	132064110
DH5/6B-SAE	132064210



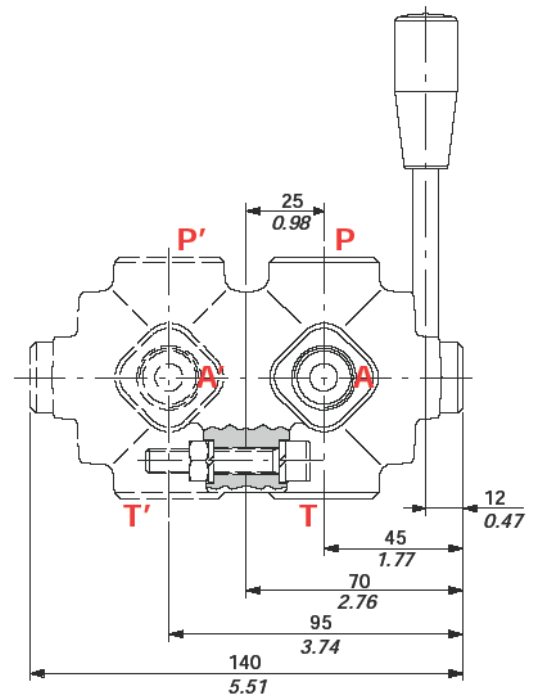
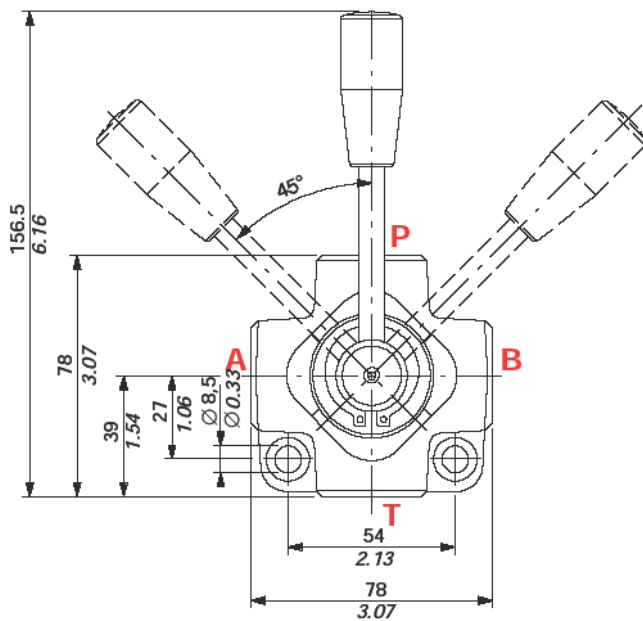
Maßänderungen + technische Änderungen vorbehalten! Andere Ausführungen auf Anfrage.

Umschaltventile Typ DH5 – 3/8“ hand betätigt; max. 60L/min

4-Wege und 8-Wege Ventil



Typ:	Artikel-Nr:
DH5/4A-SAE	132044110
DH5/4B-SAE	132044210
DH5/8A-SAE	132084110
DH5/8B-SAE	132084210

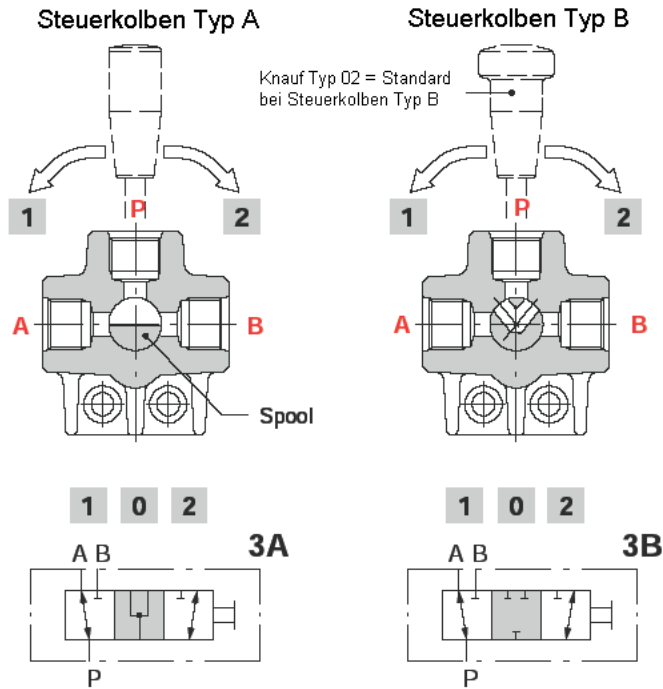


Maßänderungen + technische Änderungen vorbehalten! Andere Ausführungen auf Anfrage.

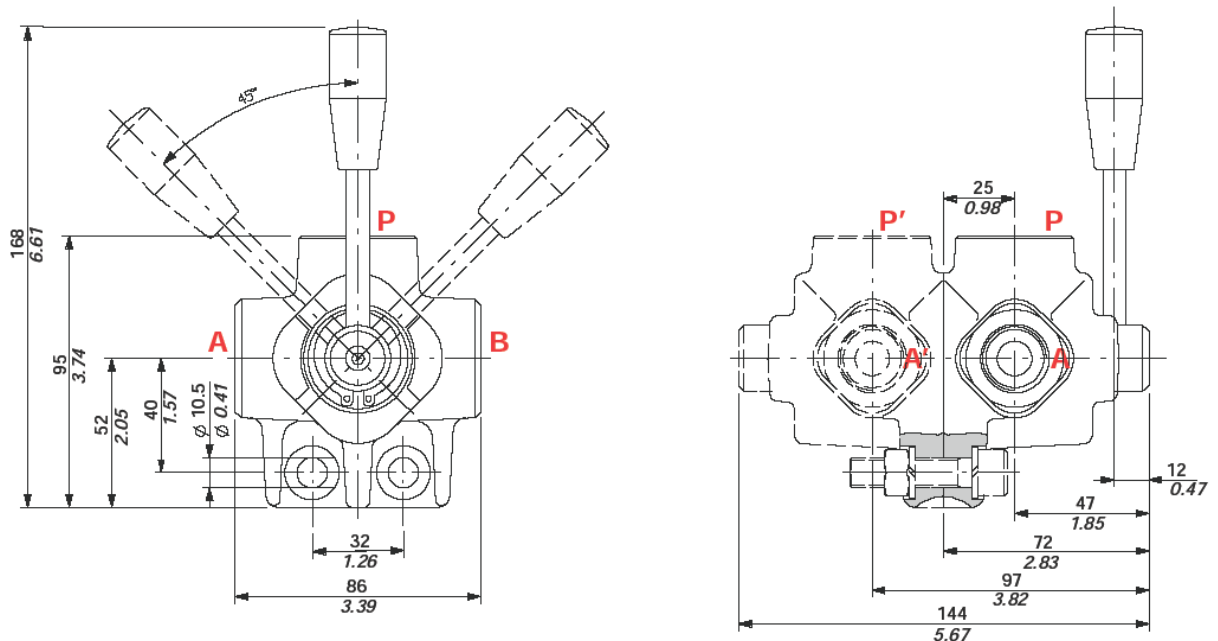
Umschaltventile Typ DH10 – 1/2“

hand betätigt; max. 90L/min

3-Wege und 6-Wege Ventil



Typ:	Artikel-Nr:
DH10/3A-SAE	134034110
DH10/3B-SAE	134034210
DH10/6A-SAE	134064110
DH10/6B-SAE	134060001

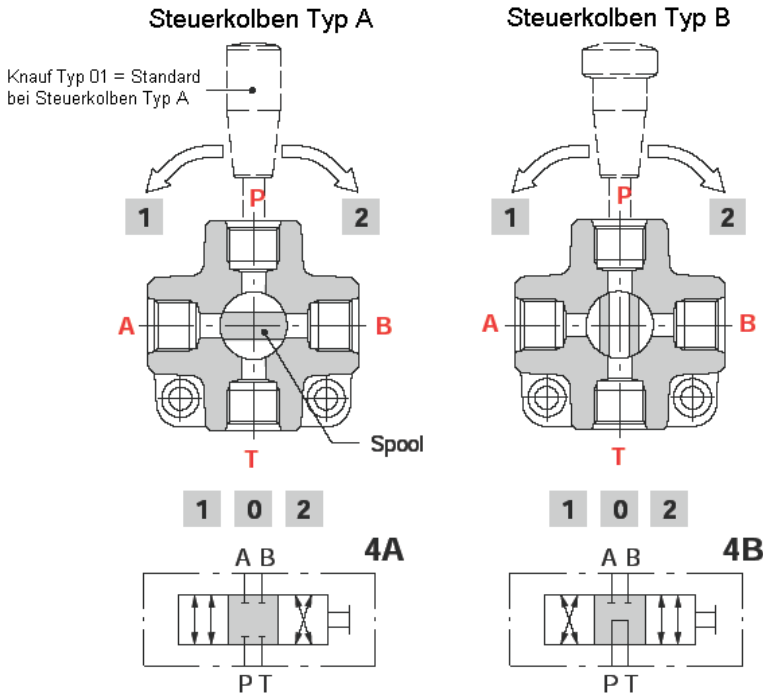


Maßänderungen + technische Änderungen vorbehalten! Andere Ausführungen auf Anfrage.

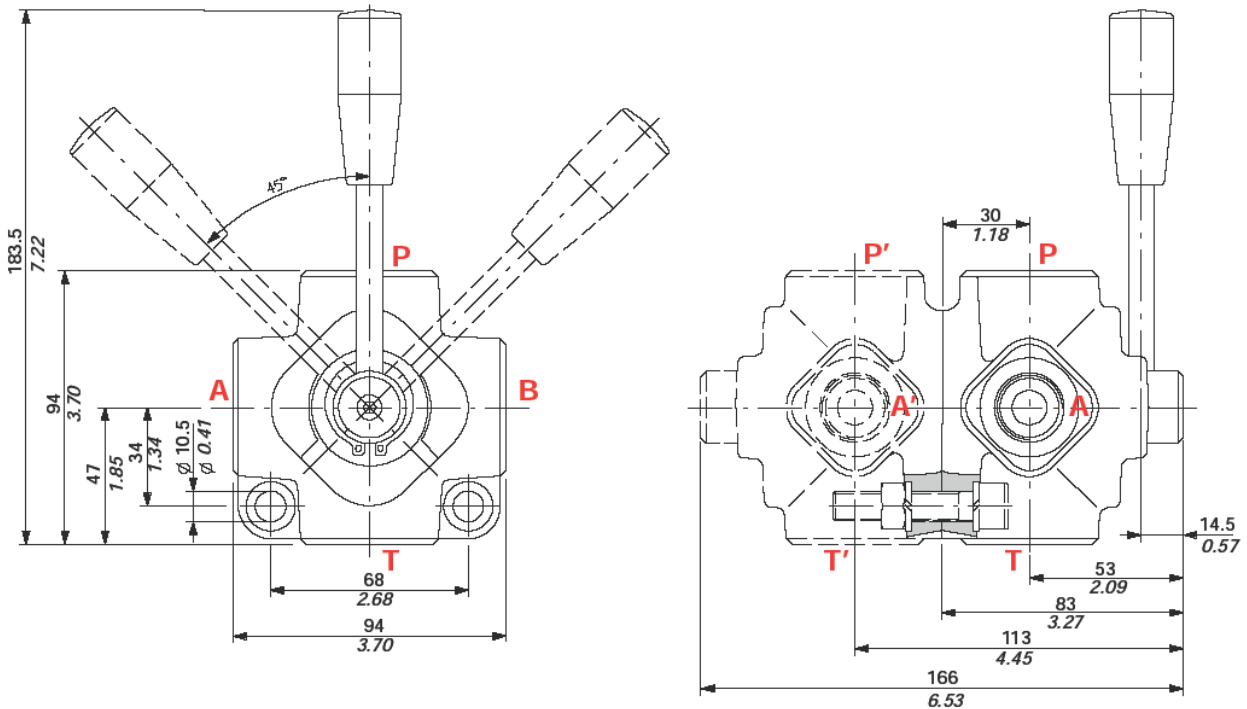
Umschaltventile Typ DH10 – 1/2“

hand betätigt; max. 90L/min

4-Wege und 8-Wege Ventil



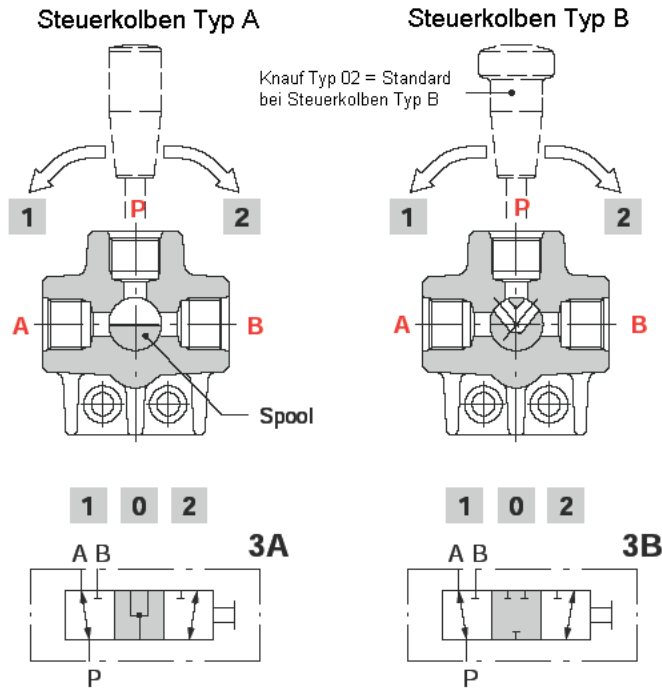
Typ:	Artikel-Nr:
DH10/4A-SAE	134044111
DH10/4B-SAE	134044211
DH10/8A-SAE	134084110
DH10/8B-SAE	134080001



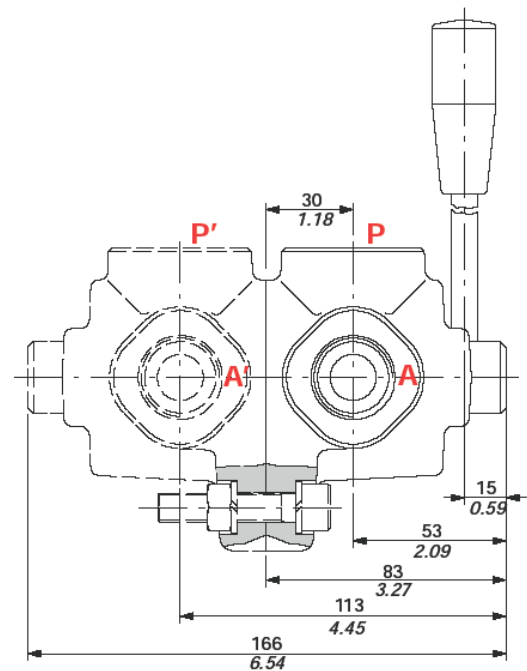
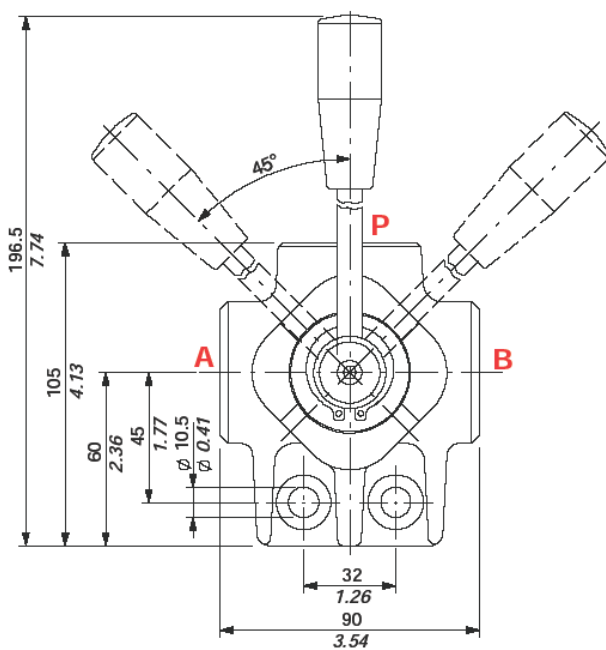
Maßänderungen + technische Änderungen vorbehalten! Andere Ausführungen auf Anfrage.

Umschaltventile Typ DH20 – 3/4“ hand betätigt; max. 140L/min

3-Wege und 6-Wege Ventil



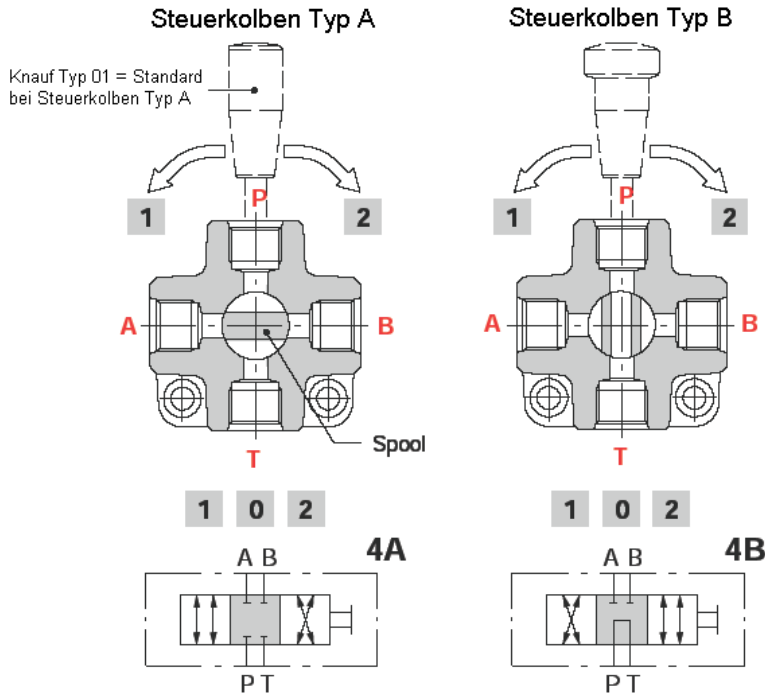
Typ:	Artikel-Nr:
DH20/3A-SAE	136034110
DH20/3B-SAE	136034210
DH20/6A-SAE	136064110
DH20/6B-SAE	136060001



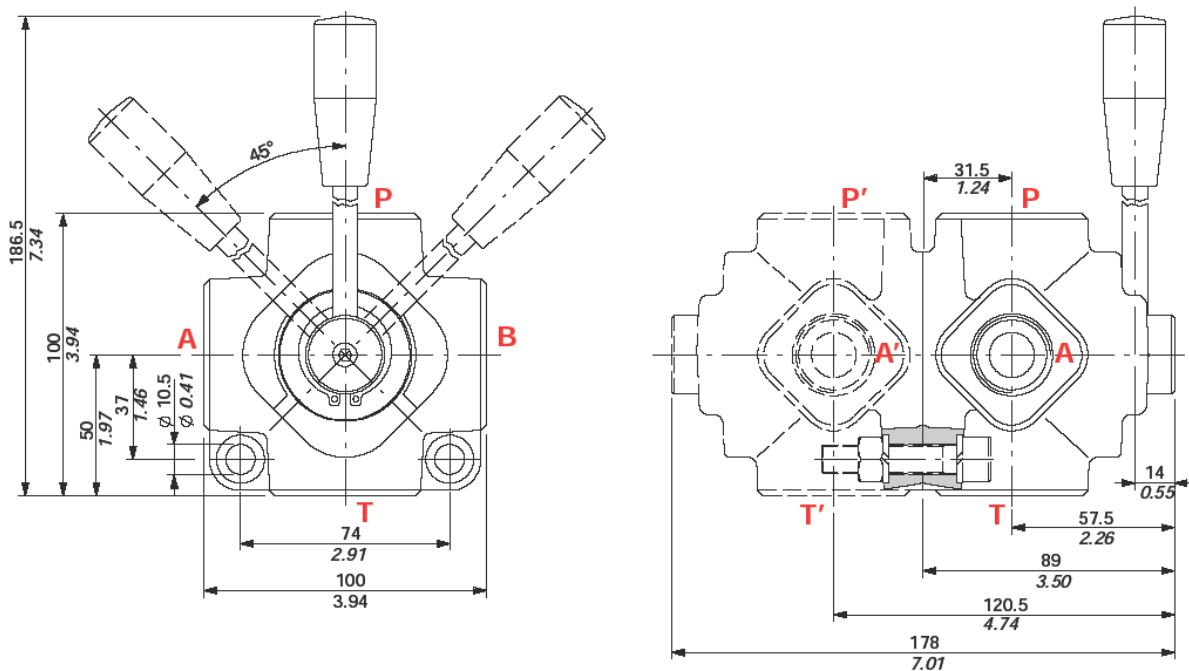
Maßänderungen + technische Änderungen vorbehalten! Andere Ausführungen auf Anfrage.

Umschaltventile Typ DH20 – 3/4“ hand betätigt; max. 140/min

4-Wege und 8-Wege Ventil



Typ:	Artikel-Nr:
DH20/4A-SAE	136044110
DH20/4B-SAE	136044210
DH20/8A-SAE	136084110
DH20/8B-SAE	136081211

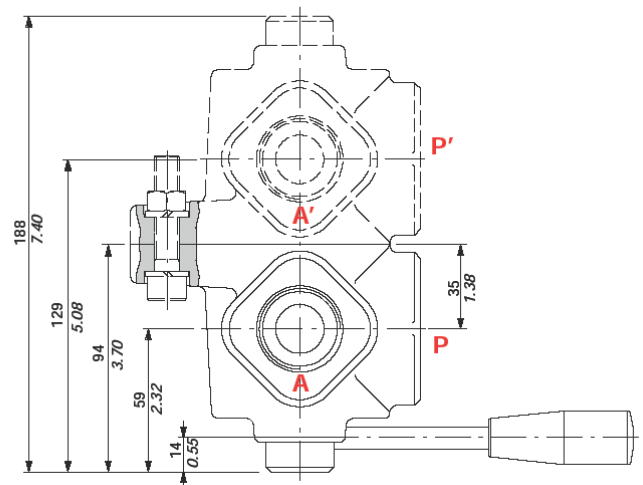
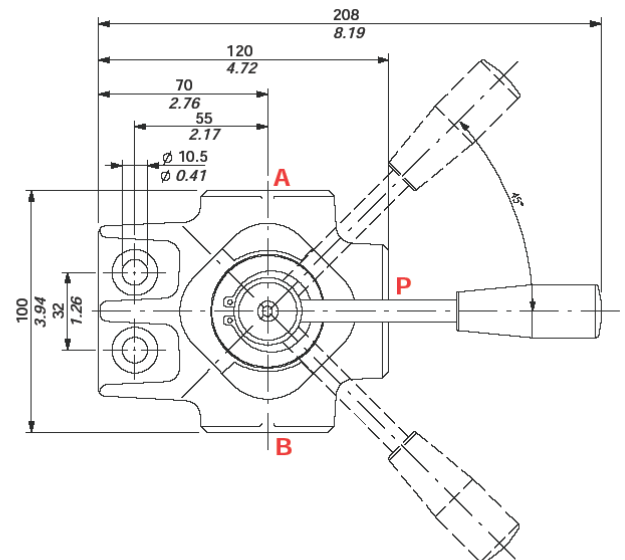
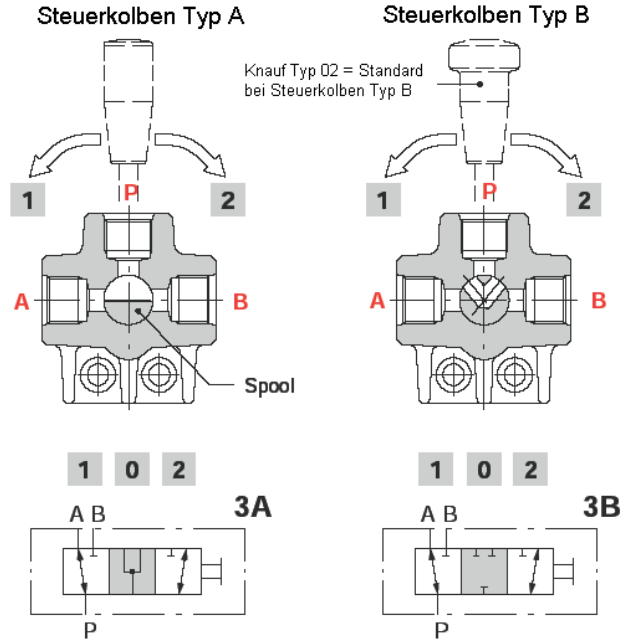


Maßänderungen + technische Änderungen vorbehalten! Andere Ausführungen auf Anfrage.

Umschaltventile Typ DH25 – 1“

hand betätigt; max. 200L/min

3-Wege und 6-Wege Ventil



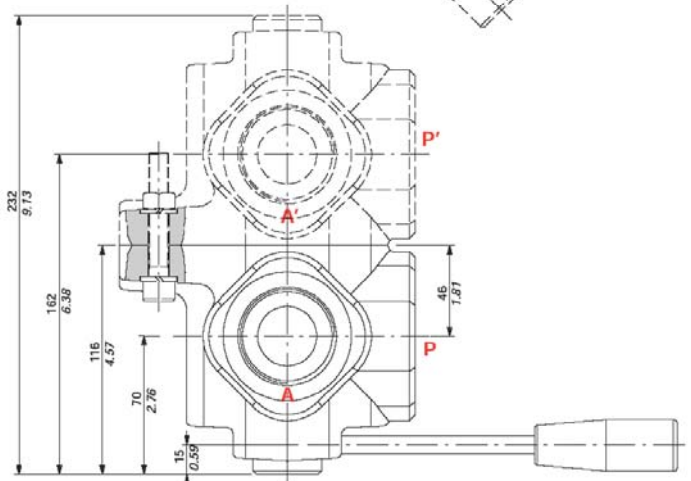
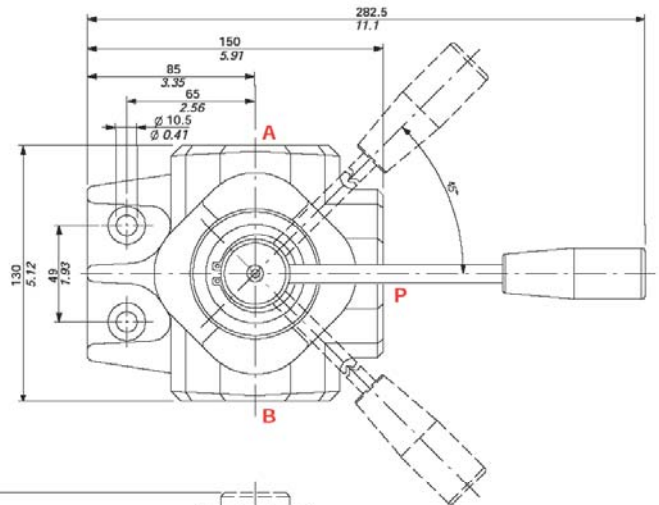
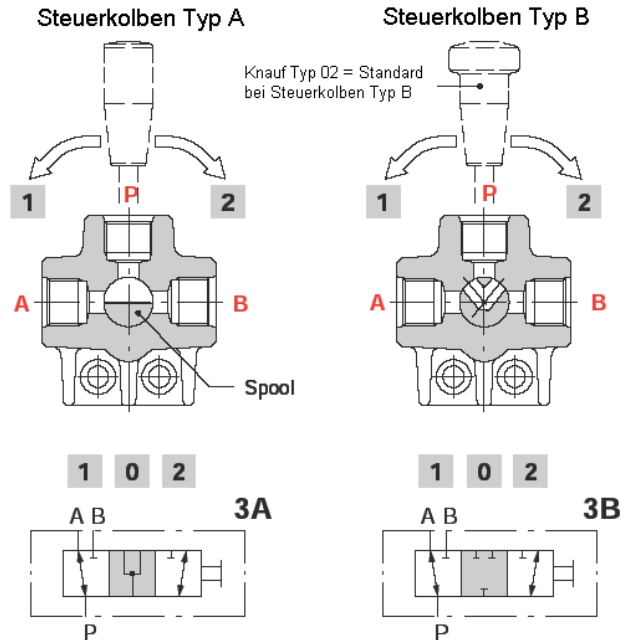
Typ:	Artikel-Nr:
DH25/3A-SAE	137034110
DH25/3B-SAE	137034210
DH25/6A-SAE	137064110
DH25/6B-SAE	137064210

Maßänderungen + technische Änderungen vorbehalten! Andere Ausführungen auf Anfrage.

Umschaltventile Typ DH30 – 1.1/2“

hand betätigt; max. 280L/min

3-Wege und 6-Wege Ventil



Typ:	Artikel-Nr:
DH30/3A-SAE	139034110
DH30/3B-SAE	139034210
DH30/6A-SAE	139064110
DH30/6B-SAE	139061211

Maßänderungen + technische Änderungen vorbehalten! Andere Ausführungen auf Anfrage.