


2/2-Wege Sitzventile für Hydraulik



Inhaltsverzeichnis:

| | |
|-----------------------|---------------|
| Bildübersicht | Seite 2 |
| technische Daten | Seite 3 |
| 3/8" – Ventile kompl. | Seite 4 – 5 |
| 1/2" – Ventile kompl. | Seite 6 – 7 |
| 3/4" – Ventile kompl. | Seite 8 – 9 |
| 1" - Ventile | Seite 10 – 11 |
| Anschlussgehäuse | Seite 12 |
| Ventileinsätze | Seite 13 – 16 |
| Magnetspulen | Seite 17 |
| Stecker | Seite 17 |

| | | | |
|---|---|--|---|
| <p>2/2-Wege Sitzventil 3/8" – kompl.</p>  <p>Seite 4 - 5</p> | <p>2/2-Wege Sitzventil 1/2" – kompl.</p>  <p>Seite 6 - 7</p> | <p>2/2-Wege Sitzventil 3/4" – kompl.</p>  <p>Seite 8 - 9</p> | <p>2/2-Wege Sitzventil 1" – kompl.</p>  <p>Seite 10 - 11</p> |
| <p>Anschlussblöcke für 2/2 – Wege Sitzventile</p>  <p>Seite 12</p> | <p>Ventileinsätze für 2/2 – Wege Sitzventile</p>  <p>Seite 13 - 16</p> | <p>Magnetspulen für 2/2 – Wege Sitzventile</p>  <p>Seite 17</p> | <p>Anschlussstecker 2/2 – Wege Sitzventile</p>  <p>Seite 17</p> |
| | | | |
| | | | |
| | | | |
| | | | |

Maßänderungen + technische Änderungen vorbehalten! Andere Ausführungen auf Anfrage.

Technische Daten:

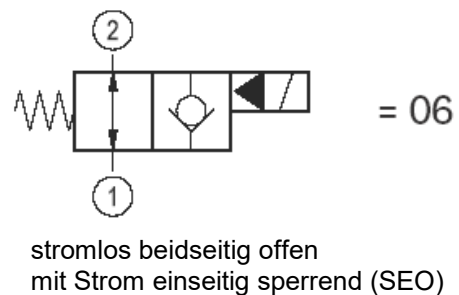
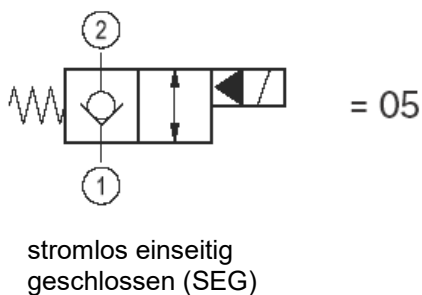
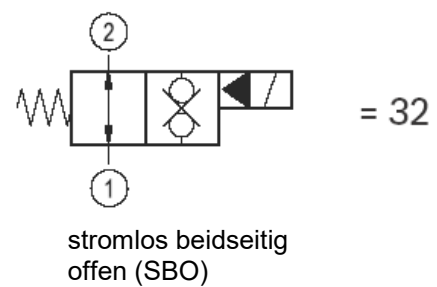
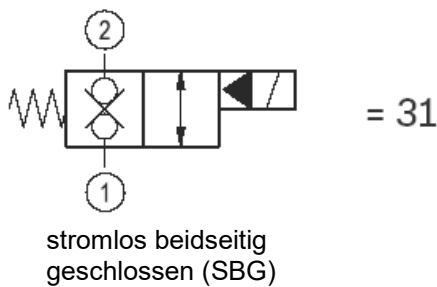
2/2-Wege Sitzventile

elektrisch betätigt

| Durchfluss max. l/min: | Anschlüsse: | Betriebsdruck mit Gehäuse aus ALU | Betriebsdruck mit Gehäuse aus STAHL | Magnetspule Leistung |
|---------------------------|-------------|--------------------------------------|--|-------------------------|
| 40 | 3/8" | 240 Bar | 350 Bar | 20 W |
| 70 | 1/2" | 240 Bar | 350 Bar | 20 W |
| 70 | 3/4" | 240 Bar | 350 Bar | 20 W |
| 150 | 1" | 240 Bar | 350 Bar | 20 W |

Standard - Schaltbilder:

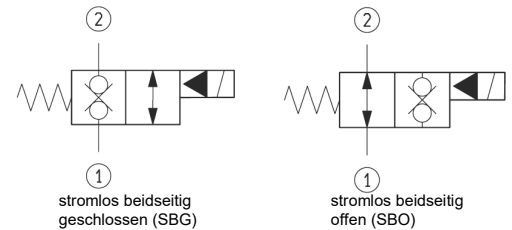
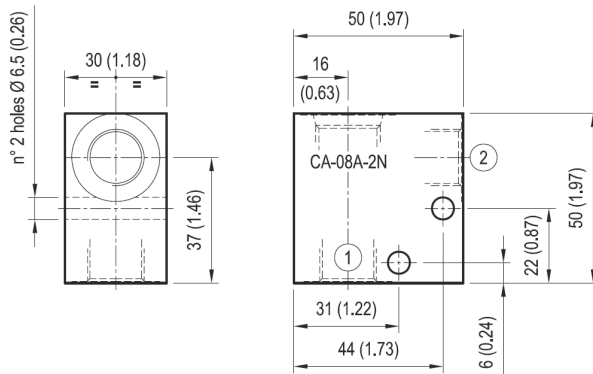
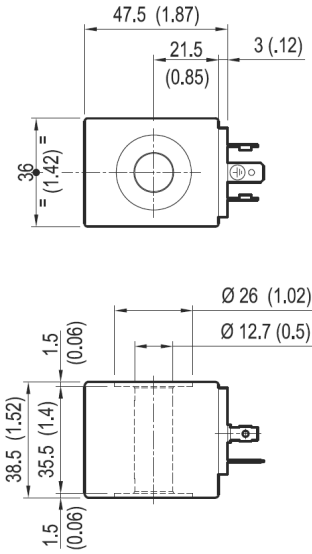
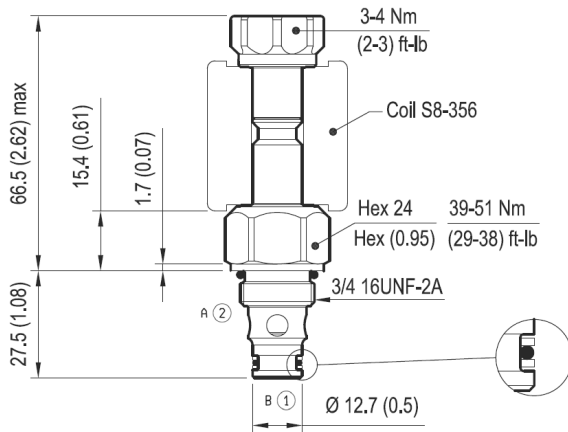
andere Ausführungen auf Anfrage



Maßänderungen + technische Änderungen vorbehalten! Andere Ausführungen auf Anfrage.

2/2-Wege Sitzventil – 3/8“

40L/min



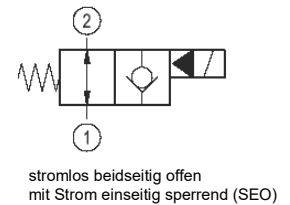
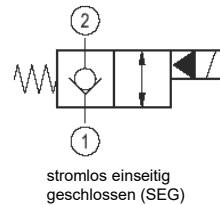
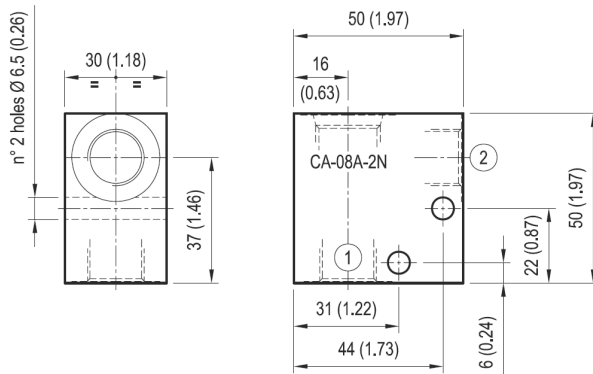
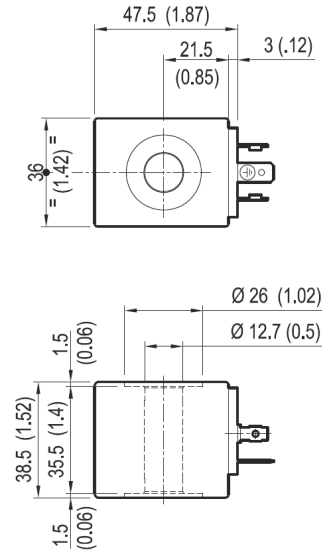
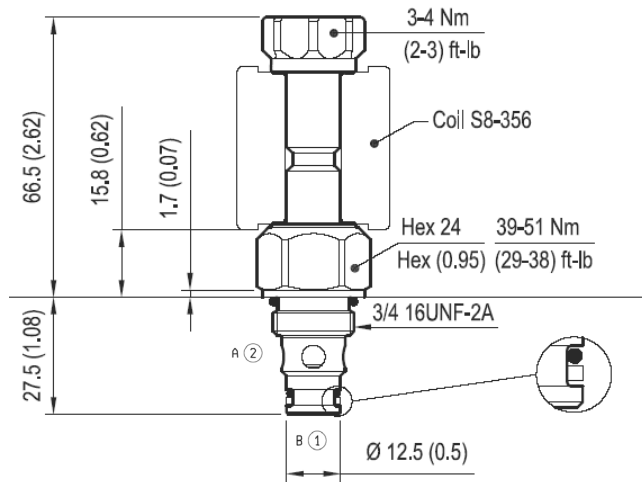
| Anschlussgewinde Gehäuse | Funktion in Ruhestellung | Schaltbild | Spannung | Betriebsdruck mit Alu - Gehäuse | Artikel - Nr komplettes Ventil |
|--------------------------|---------------------------------|------------|----------|---------------------------------|--------------------------------|
| 3/8“ | stromlos beidseitig geschlossen | | 12V | 240 Bar | SBG-38-12V |
| 3/8“ | stromlos beidseitig offen | | 12V | 240 Bar | SBO-38-12V |
| 3/8“ | stromlos beidseitig geschlossen | | 24V | 240 Bar | SBG-38-24V |
| 3/8“ | stromlos beidseitig offen | | 24V | 240 Bar | SBO-38-24V |

| Anschlussgewinde Gehäuse | Funktion in Ruhestellung | Schaltbild | Spannung | Betriebsdruck mit Stahl - Gehäuse | Artikel - Nr komplettes Ventil |
|--------------------------|---------------------------------|------------|----------|-----------------------------------|--------------------------------|
| 3/8“ | stromlos beidseitig geschlossen | | 12V | 350 Bar | SBG-38-12V-Stahl |
| 3/8“ | stromlos beidseitig offen | | 12V | 350 Bar | SBO-38-12V-Stahl |
| 3/8“ | stromlos beidseitig geschlossen | | 24V | 350 Bar | SBG-38-24V-Stahl |
| 3/8“ | stromlos beidseitig offen | | 24V | 350 Bar | SBO-38-24V-Stahl |

Maßänderungen + technische Änderungen vorbehalten! Andere Ausführungen auf Anfrage.

2/2-Wege Sitzventil – 3/8“

40L/min



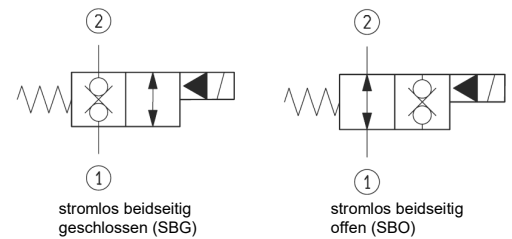
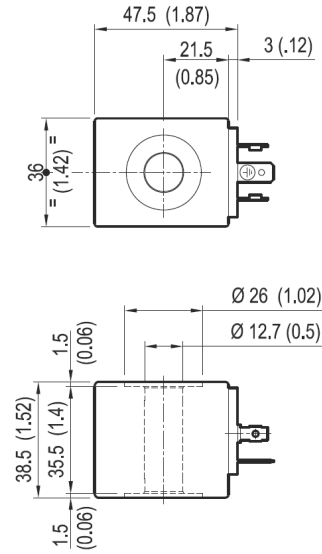
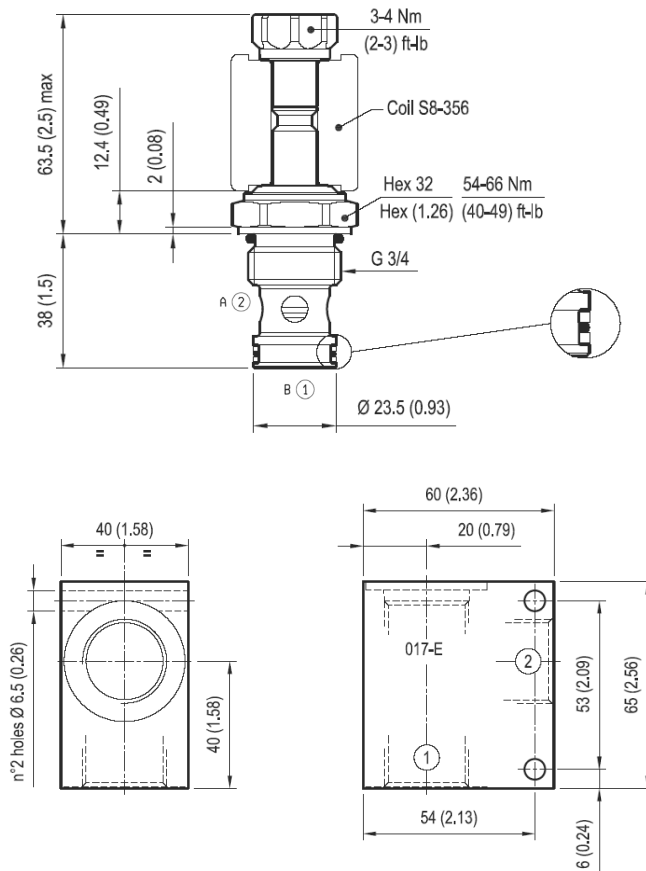
| Anschlussgewinde Gehäuse | Funktion in Ruhestellung | Schaltbild | Spannung | Betriebsdruck mit Alu - Gehäuse | Artikel - Nr komplettes Ventil |
|--------------------------|--|------------|----------|---------------------------------|--------------------------------|
| 3/8" | stromlos einseitig geschlossen | | 12V | 240 Bar | SEG-38-12V |
| 3/8" | stromlos beidseitig offen mit Strom einseitig sperrend | | 12V | 240 Bar | SEO-38-12V |
| 3/8" | stromlos einseitig geschlossen | | 24V | 240 Bar | SEG-38-24V |
| 3/8" | stromlos beidseitig offen mit Strom einseitig sperrend | | 24V | 240 Bar | SEO-38-24V |

| Anschlussgewinde Gehäuse | Funktion in Ruhestellung | Schaltbild | Spannung | Betriebsdruck mit Stahl - Gehäuse | Artikel - Nr komplettes Ventil |
|--------------------------|--|------------|----------|-----------------------------------|--------------------------------|
| 3/8" | stromlos einseitig geschlossen | | 12V | 350 Bar | SEG-38-12V-Stahl |
| 3/8" | stromlos beidseitig offen mit Strom einseitig sperrend | | 12V | 350 Bar | SEO-38-12V-Stahl |
| 3/8" | stromlos einseitig geschlossen | | 24V | 350 Bar | SEG-38-24V-Stahl |
| 3/8" | stromlos beidseitig offen mit Strom einseitig sperrend | | 24V | 350 Bar | SEO-38-24V-Stahl |

Maßänderungen + technische Änderungen vorbehalten! Andere Ausführungen auf Anfrage.

2/2-Wege Sitzventil – 1/2“

70L/min



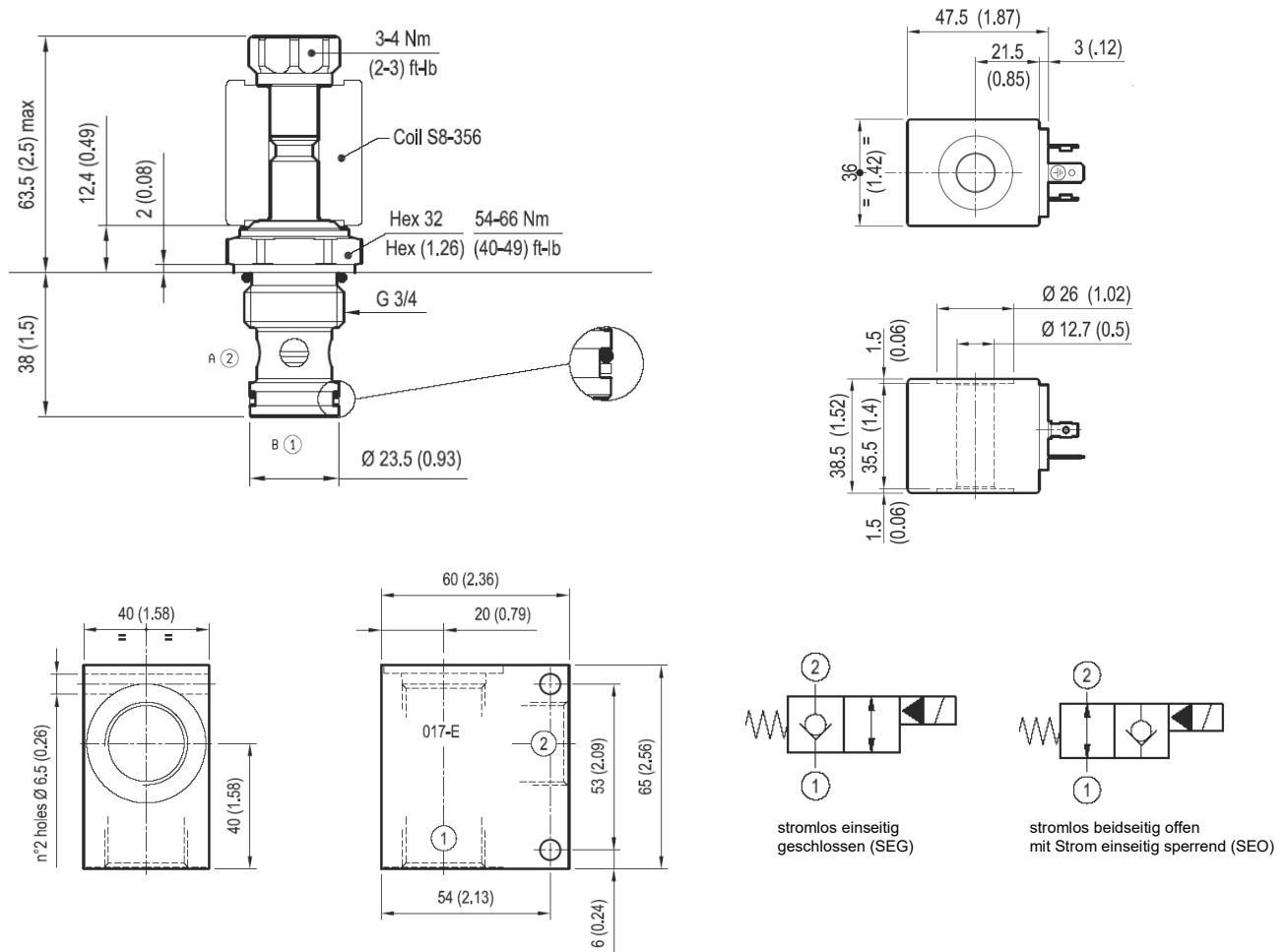
| Anschlussgewinde Gehäuse | Funktion in Ruhestellung | Schaltbild | Spannung | Betriebsdruck mit Alu - Gehäuse | Artikel - Nr komplettes Ventil |
|--------------------------|---------------------------------|------------|----------|---------------------------------|--------------------------------|
| 1/2" | stromlos beidseitig geschlossen | | 12V | 240 Bar | SBG-12-12V |
| 1/2" | stromlos beidseitig offen | | 12V | 240 Bar | SBO-12-12V |
| 1/2" | stromlos beidseitig geschlossen | | 24V | 240 Bar | SBG-12-24V |
| 1/2" | stromlos beidseitig offen | | 24V | 240 Bar | SBO-12-24V |

| Anschlussgewinde Gehäuse | Funktion in Ruhestellung | Schaltbild | Spannung | Betriebsdruck mit Stahl - Gehäuse | Artikel - Nr komplettes Ventil |
|--------------------------|---------------------------------|------------|----------|-----------------------------------|--------------------------------|
| 1/2" | stromlos beidseitig geschlossen | | 12V | 350 Bar | SBG-12-12V-Stahl |
| 1/2" | stromlos beidseitig offen | | 12V | 350 Bar | SBO-12-12V-Stahl |
| 1/2" | stromlos beidseitig geschlossen | | 24V | 350 Bar | SBG-12-24V-Stahl |
| 1/2" | stromlos beidseitig offen | | 24V | 350 Bar | SBO-12-24V-Stahl |

Maßänderungen + technische Änderungen vorbehalten! Andere Ausführungen auf Anfrage.

2/2-Wege Sitzventil – 1/2“

70L/min



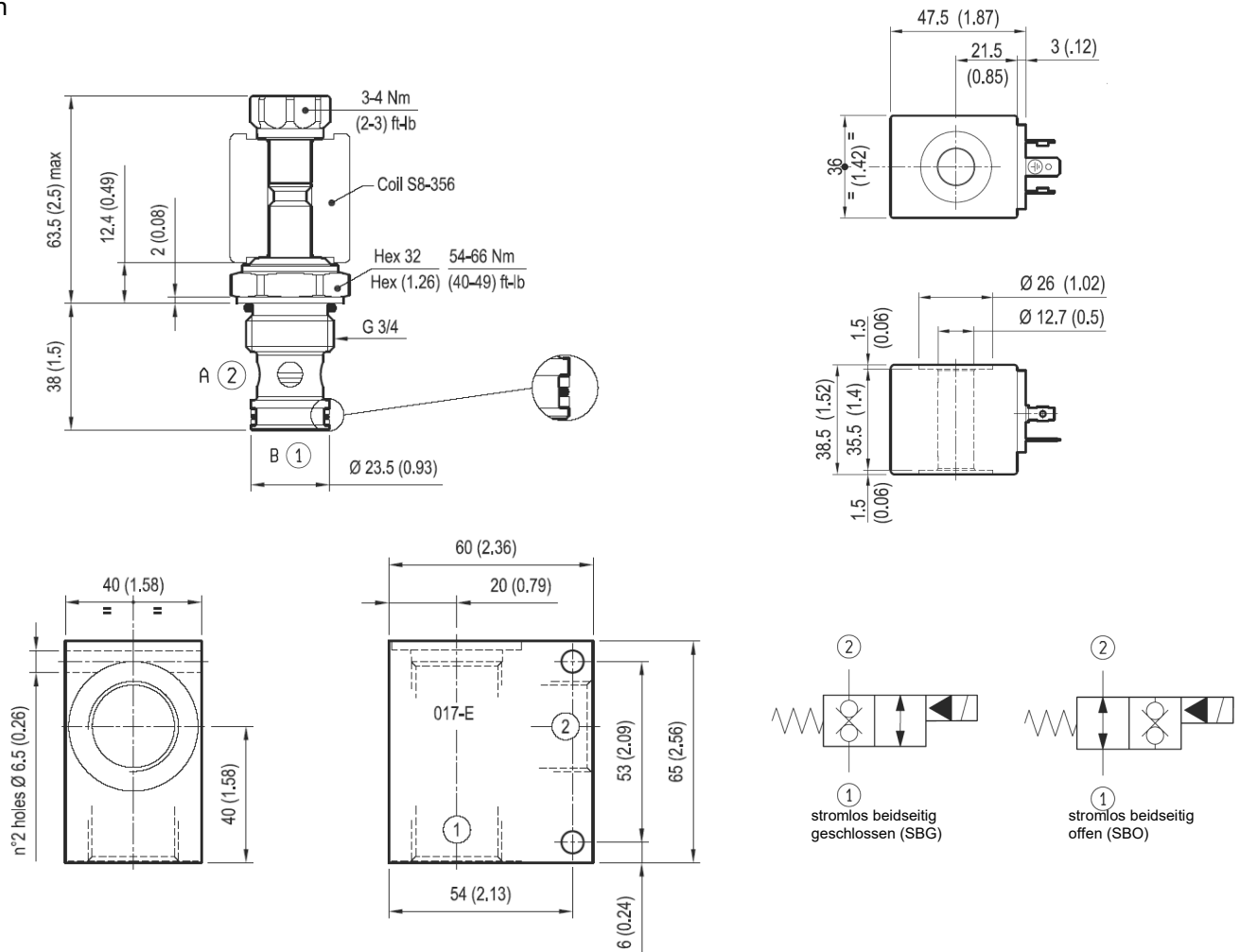
| Anschlussgewinde Gehäuse | Funktion in Ruhestellung | Schaltbild | Spannung | Betriebsdruck mit Alu - Gehäuse | Artikel - Nr komplettes Ventil |
|--------------------------|--|------------|----------|---------------------------------|--------------------------------|
| 1/2" | stromlos einseitig geschlossen | | 12V | 240 Bar | SEG-12-12V |
| 1/2" | stromlos beidseitig offen mit Strom einseitig sperrend | | 12V | 240 Bar | SEO-12-12V |
| 1/2" | stromlos einseitig geschlossen | | 24V | 240 Bar | SEG-12-24V |
| 1/2" | stromlos beidseitig offen mit Strom einseitig sperrend | | 24V | 240 Bar | SEO-12-24V |

| Anschlussgewinde Gehäuse | Funktion in Ruhestellung | Schaltbild | Spannung | Betriebsdruck mit Stahl - Gehäuse | Artikel - Nr komplettes Ventil |
|--------------------------|--|------------|----------|-----------------------------------|--------------------------------|
| 1/2" | stromlos einseitig geschlossen | | 12V | 350 Bar | SEG-12-12V-Stahl |
| 1/2" | stromlos beidseitig offen mit Strom einseitig sperrend | | 12V | 350 Bar | SEO-12-12V-Stahl |
| 1/2" | stromlos einseitig geschlossen | | 24V | 350 Bar | SEG-12-24V-Stahl |
| 1/2" | stromlos beidseitig offen mit Strom einseitig sperrend | | 24V | 350 Bar | SEO-12-24V-Stahl |

Maßänderungen + technische Änderungen vorbehalten! Andere Ausführungen auf Anfrage.

2/2-Wege Sitzventil – 3/4“

70L/min



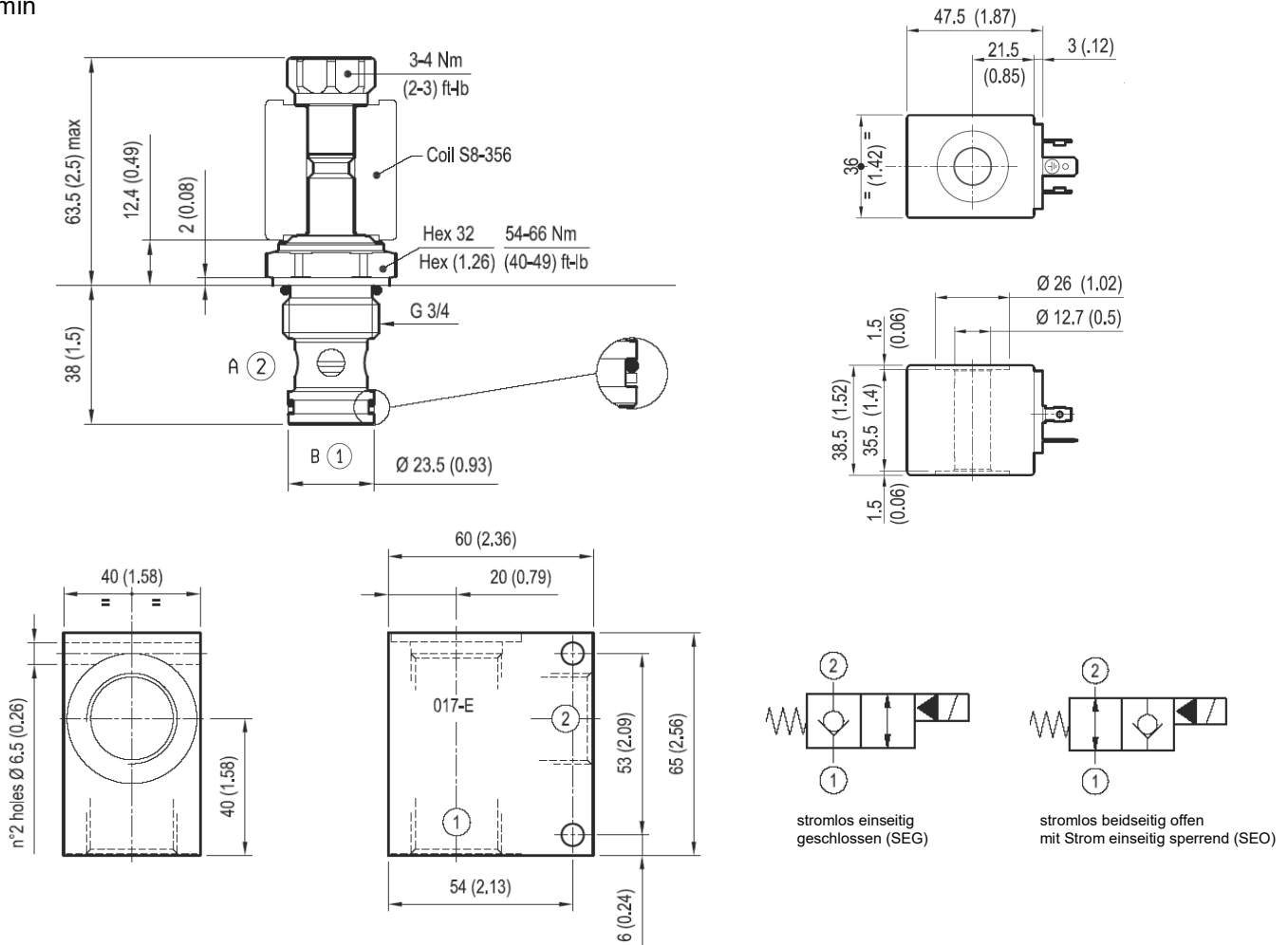
| Anschlussgewinde Gehäuse | Funktion in Ruhestellung | Schaltbild | Spannung | Betriebsdruck mit Alu - Gehäuse | Artikel - Nr komplettes Ventil |
|--------------------------|---------------------------------|------------|----------|---------------------------------|--------------------------------|
| 3/4" | stromlos beidseitig geschlossen | | 12V | 240 Bar | SBG-34-12V |
| 3/4" | stromlos beidseitig offen | | 12V | 240 Bar | SBO-34-12V |
| 3/4" | stromlos beidseitig geschlossen | | 24V | 240 Bar | SBG-34-24V |
| 3/4" | stromlos beidseitig offen | | 24V | 240 Bar | SBO-34-24V |

| Anschlussgewinde Gehäuse | Funktion in Ruhestellung | Schaltbild | Spannung | Betriebsdruck mit Stahl - Gehäuse | Artikel - Nr komplettes Ventil |
|--------------------------|---------------------------------|------------|----------|-----------------------------------|--------------------------------|
| 3/4" | stromlos beidseitig geschlossen | | 12V | 350 Bar | SBG-34-12V-Stahl |
| 3/4" | stromlos beidseitig offen | | 12V | 350 Bar | SBO-34-12V-Stahl |
| 3/4" | stromlos beidseitig geschlossen | | 24V | 350 Bar | SBG-34-24V-Stahl |
| 3/4" | stromlos beidseitig offen | | 24V | 350 Bar | SBO-34-24V-Stahl |

Maßänderungen + technische Änderungen vorbehalten! Andere Ausführungen auf Anfrage.

2/2-Wege Sitzventil – 3/4“

70L/min



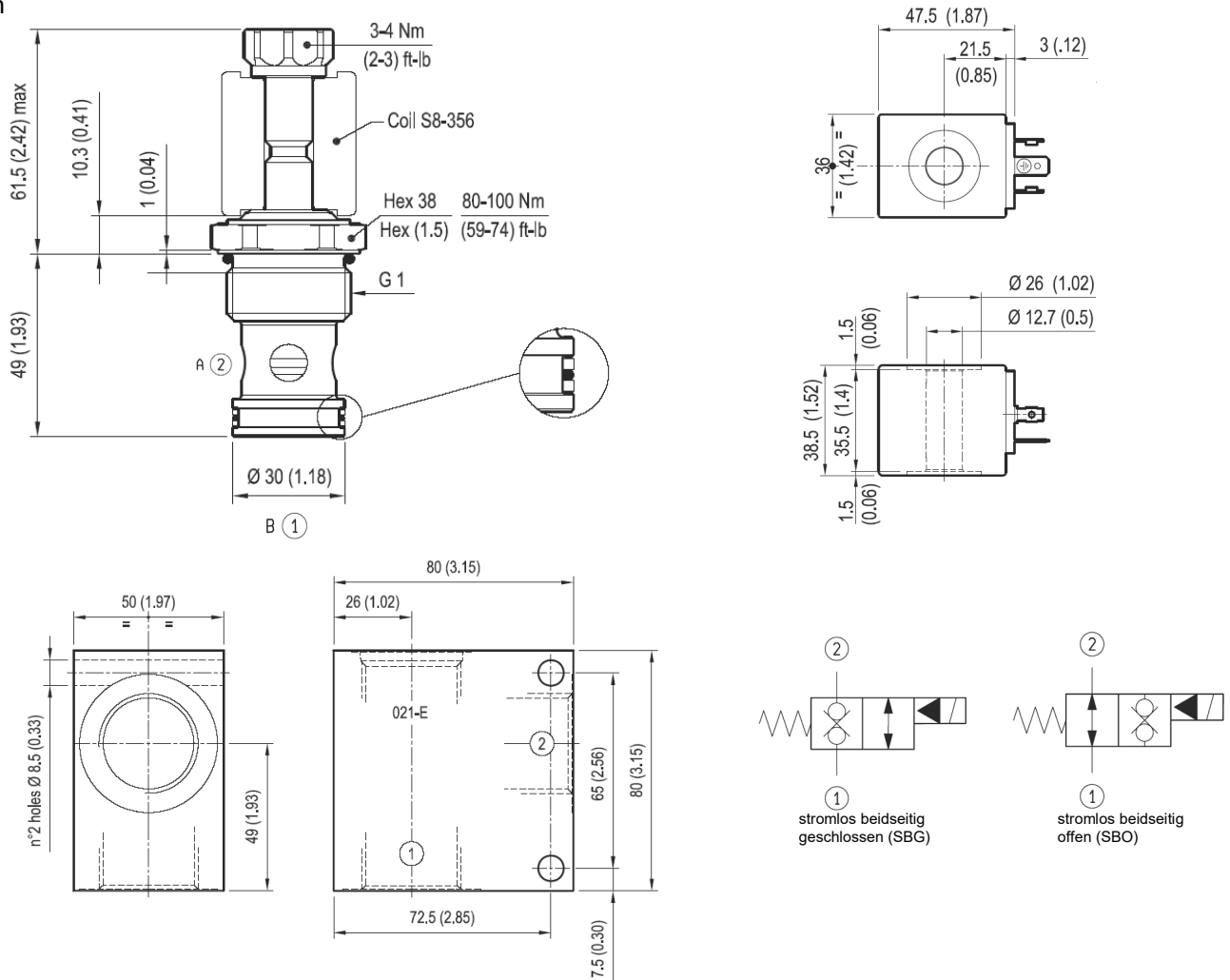
| Anschlussgewinde Gehäuse | Funktion in Ruhestellung | Schaltbild | Spannung | Betriebsdruck mit Alu - Gehäuse | Artikel - Nr komplettes Ventil |
|--------------------------|--|------------|----------|---------------------------------|--------------------------------|
| 3/4" | stromlos einseitig geschlossen | | 12V | 240 Bar | SEG-34-12V |
| 3/4" | stromlos beidseitig offen mit Strom einseitig sperrend | | 12V | 240 Bar | SEO-34-12V |
| 3/4" | stromlos einseitig geschlossen | | 24V | 240 Bar | SEG-34-24V |
| 3/4" | stromlos beidseitig offen mit Strom einseitig sperrend | | 24V | 240 Bar | SEO-34-24V |

| Anschlussgewinde Gehäuse | Funktion in Ruhestellung | Schaltbild | Spannung | Betriebsdruck mit Stahl - Gehäuse | Artikel - Nr komplettes Ventil |
|--------------------------|--|------------|----------|-----------------------------------|--------------------------------|
| 3/4" | stromlos einseitig geschlossen | | 12V | 350 Bar | SEG-34-12V-Stahl |
| 3/4" | stromlos beidseitig offen mit Strom einseitig sperrend | | 12V | 350 Bar | SEO-34-12V-Stahl |
| 3/4" | stromlos einseitig geschlossen | | 24V | 350 Bar | SEG-34-24V-Stahl |
| 3/4" | stromlos beidseitig offen mit Strom einseitig sperrend | | 24V | 350 Bar | SEO-34-24V-Stahl |

Maßänderungen + technische Änderungen vorbehalten! Andere Ausführungen auf Anfrage.

2/2-Wege Sitzventil – 1“

150L/min



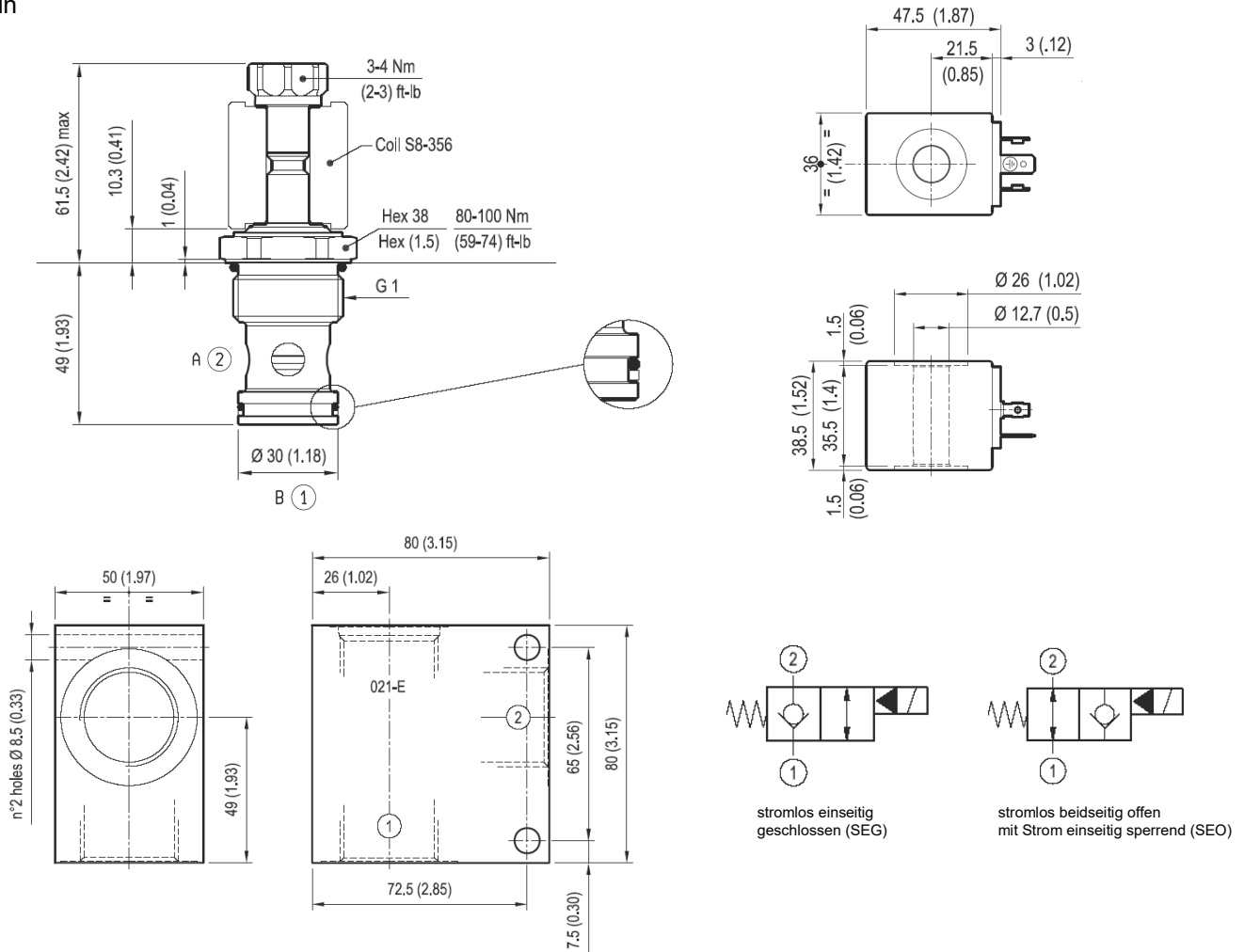
| Anschlussgewinde Gehäuse | Funktion in Ruhestellung | Schaltbild | Spannung | Betriebsdruck mit Alu - Gehäuse | Artikel - Nr komplettes Ventil |
|--------------------------|---------------------------------|------------|----------|---------------------------------|--------------------------------|
| 1" | stromlos beidseitig geschlossen | | 12V | 240 Bar | SBG-1-12V |
| 1" | stromlos beidseitig offen | | 12V | 240 Bar | SBO-1-12V |
| 1" | stromlos beidseitig geschlossen | | 24V | 240 Bar | SBG-1-24V |
| 1" | stromlos beidseitig offen | | 24V | 240 Bar | SBO-1-24V |

| Anschlussgewinde Gehäuse | Funktion in Ruhestellung | Schaltbild | Spannung | Betriebsdruck mit Stahl - Gehäuse | Artikel - Nr komplettes Ventil |
|--------------------------|---------------------------------|------------|----------|-----------------------------------|--------------------------------|
| 1" | stromlos beidseitig geschlossen | | 12V | 350 Bar | SBG-1-12V-Stahl |
| 1" | stromlos beidseitig offen | | 12V | 350 Bar | SBO-1-12V-Stahl |
| 1" | stromlos beidseitig geschlossen | | 24V | 350 Bar | SBG-1-24V-Stahl |
| 1" | stromlos beidseitig offen | | 24V | 350 Bar | SBO-1-24V-Stahl |

Maßänderungen + technische Änderungen vorbehalten! Andere Ausführungen auf Anfrage.

2/2-Wege Sitzventil – 1“

150L/min



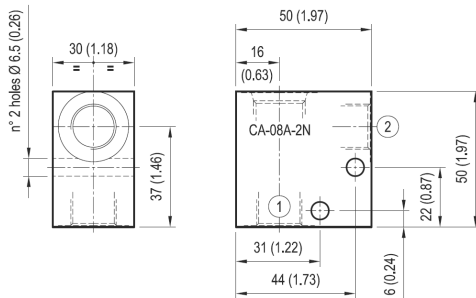
| Anschlussgewinde Gehäuse | Funktion in Ruhestellung | Schaltbild | Spannung | Betriebsdruck mit Alu - Gehäuse | Artikel - Nr komplettes Ventil |
|--------------------------|--|------------|----------|---------------------------------|--------------------------------|
| 1" | stromlos einseitig geschlossen | | 12V | 240 Bar | SEG-1-12V |
| 1" | stromlos beidseitig offen mit Strom einseitig sperrend | | 12V | 240 Bar | SEO-1-12V |
| 1" | stromlos einseitig geschlossen | | 24V | 240 Bar | SEG-1-24V |
| 1" | stromlos beidseitig offen mit Strom einseitig sperrend | | 24V | 240 Bar | SEO-1-24V |

| Anschlussgewinde Gehäuse | Funktion in Ruhestellung | Schaltbild | Spannung | Betriebsdruck mit Stahl - Gehäuse | Artikel - Nr komplettes Ventil |
|--------------------------|--|------------|----------|-----------------------------------|--------------------------------|
| 1" | stromlos einseitig geschlossen | | 12V | 350 Bar | SEG-1-12V-Stahl |
| 1" | stromlos beidseitig offen mit Strom einseitig sperrend | | 12V | 350 Bar | SEO-1-12V-Stahl |
| 1" | stromlos einseitig geschlossen | | 24V | 350 Bar | SEG-1-24V-Stahl |
| 1" | stromlos beidseitig offen mit Strom einseitig sperrend | | 24V | 350 Bar | SEO-1-24V-Stahl |

Maßänderungen + technische Änderungen vorbehalten! Andere Ausführungen auf Anfrage.

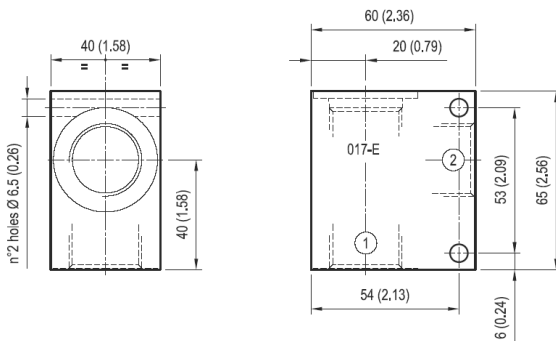
Anschlussblöcke

Anschlussblöcke – 3/8“



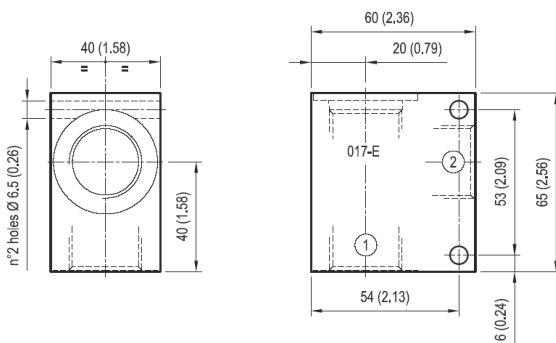
| Anschlussgewinde Gehäuse | Betriebsdruck | Artikel – Nr |
|--------------------------|-----------------|--------------|
| 3/8“ | 240 Bar – Alu | OC1009004 |
| 3/8“ | 350 Bar – Stahl | OC1009066 |

Anschlussblöcke – 1/2“



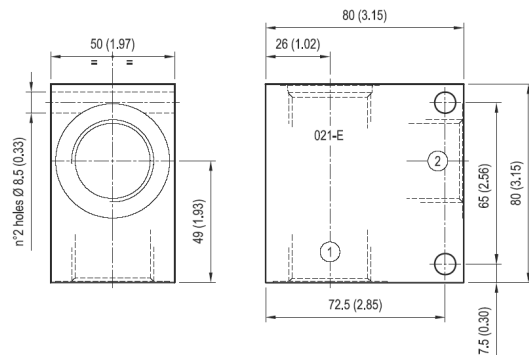
| Anschlussgewinde Gehäuse | Betriebsdruck | Artikel – Nr |
|--------------------------|-----------------|--------------|
| 1/2“ | 240 Bar – Alu | OC1009015 |
| 1/2“ | 350 Bar – Stahl | OC1009074 |

Anschlussblöcke – 3/4“



| Anschlussgewinde Gehäuse | Betriebsdruck | Artikel – Nr |
|--------------------------|-----------------|--------------|
| 3/4“ | 240 Bar – Alu | OC1009012 |
| 3/4“ | 350 Bar – Stahl | OC1009073 |

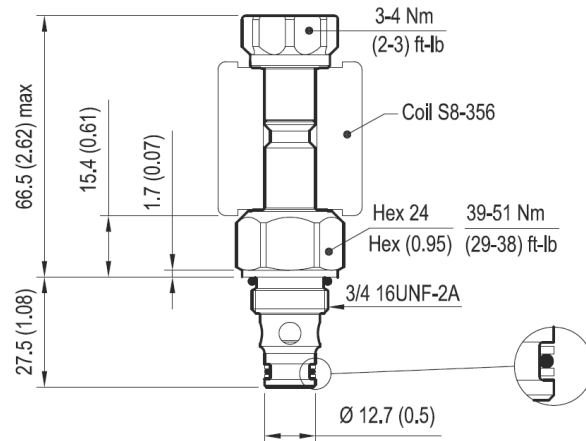
Anschlussblöcke – 1“



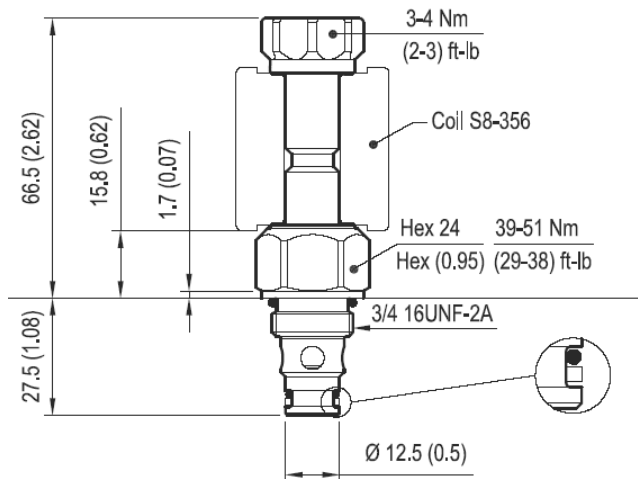
| Anschlussgewinde Gehäuse | Betriebsdruck | Artikel – Nr |
|--------------------------|-----------------|--------------|
| 1“ | 240 Bar – Alu | OC1009019 |
| 1“ | 350 Bar – Stahl | OC1009076 |

Maßänderungen + technische Änderungen vorbehalten! Andere Ausführungen auf Anfrage.

Ventileinsätze – 3/8“



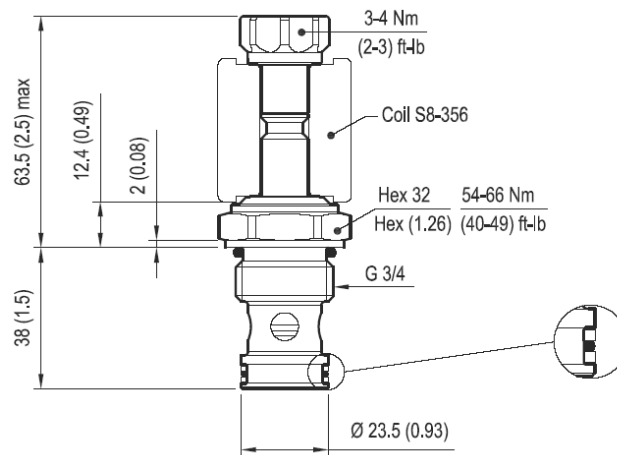
| Gehäuse | Funktion in Ruhestellung | Schaltbild | Artikel – Nr |
|---------|---------------------------------|------------|-----------------|
| 3/8" | stromlos beidseitig geschlossen | | OD153118A000000 |
| 3/8" | stromlos beidseitig offen | | OD153218A000000 |



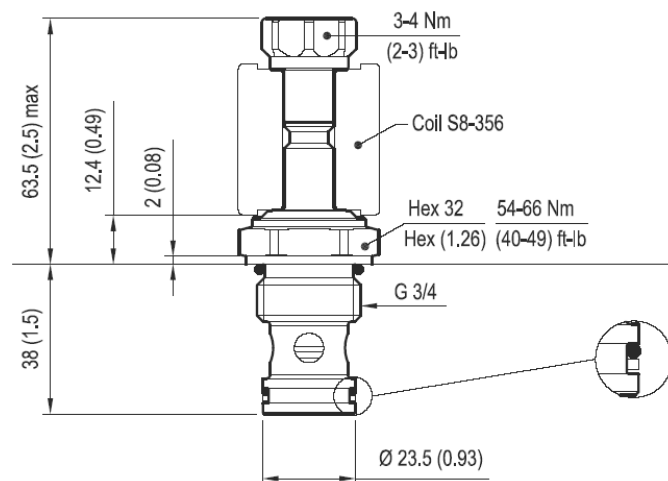
| Gehäuse | Funktion in Ruhestellung | Schaltbild | Artikel – Nr |
|---------|--|------------|----------------|
| 3/8" | stromlos einseitig geschlossen | | OD1505183AS0 |
| 3/8" | stromlos beidseitig offen mit Strom einseitig sperrend | | OD150618A00000 |

Maßänderungen + technische Änderungen vorbehalten! Andere Ausführungen auf Anfrage.

Ventileinsätze – 1/2“



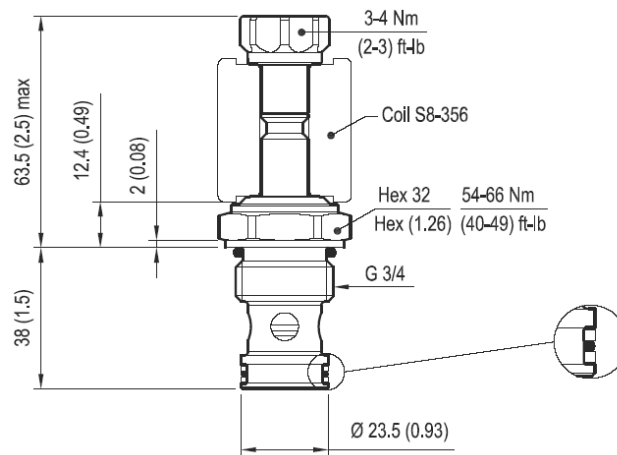
| Gehäuse | Funktion in Ruhestellung | Schaltbild | Artikel – Nr |
|---------|---------------------------------|------------|-----------------|
| 1/2" | stromlos beidseitig geschlossen | | OD153117A000000 |
| 1/2" | stromlos beidseitig offen | | OD153217A000000 |



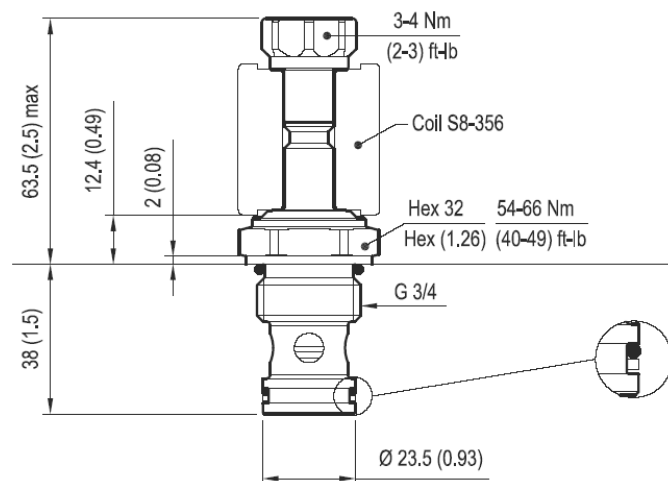
| Gehäuse | Funktion in Ruhestellung | Schaltbild | Artikel – Nr |
|---------|--|------------|--------------|
| 1/2" | stromlos einseitig geschlossen | | OD1505173AS0 |
| 1/2" | stromlos beidseitig offen mit Strom einseitig sperrend | | OD1506171AS0 |

Maßänderungen + technische Änderungen vorbehalten! Andere Ausführungen auf Anfrage.

Ventileinsätze – 3/4“



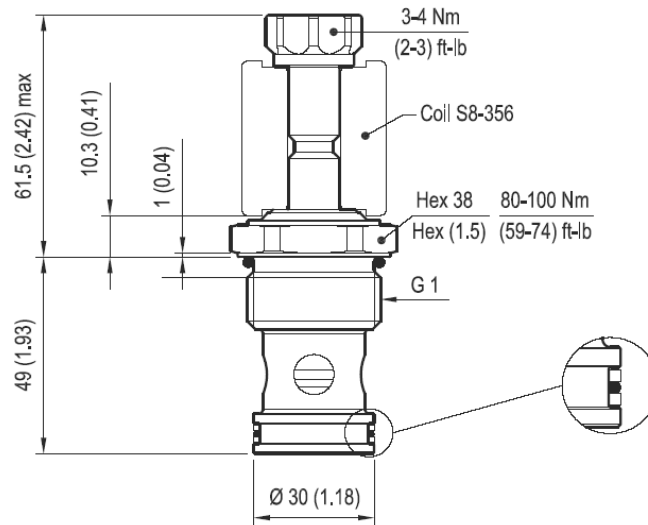
| Gehäuse | Funktion in Ruhestellung | Schaltbild | Artikel – Nr |
|---------|---------------------------------|------------|-----------------|
| 3/4" | stromlos beidseitig geschlossen | | OD153117A000000 |
| 3/4" | stromlos beidseitig offen | | OD153217A000000 |



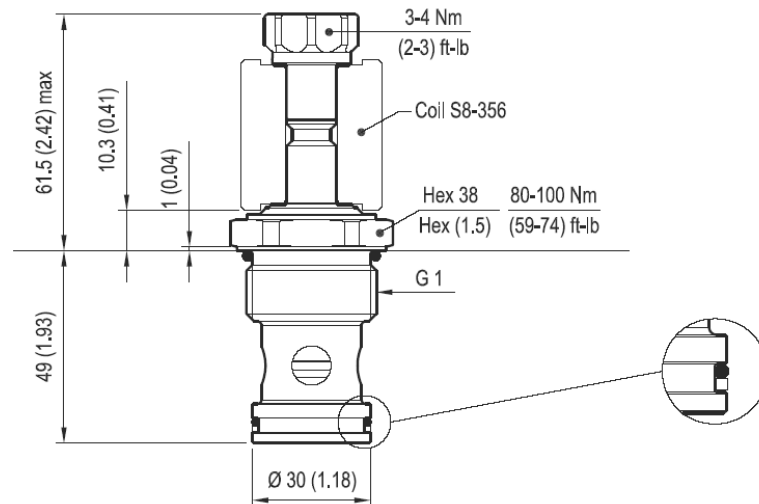
| Gehäuse | Funktion in Ruhestellung | Schaltbild | Artikel – Nr |
|---------|--|------------|----------------|
| 3/4" | stromlos einseitig geschlossen | | OD1505173AS000 |
| 3/4" | stromlos beidseitig offen mit Strom einseitig sperrend | | OD1506171AS000 |

Maßänderungen + technische Änderungen vorbehalten! Andere Ausführungen auf Anfrage.

Ventileinsätze – 1“



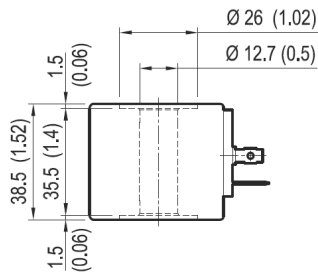
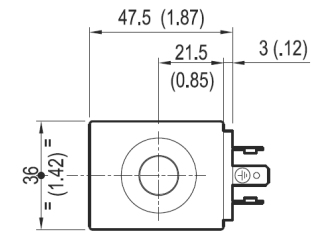
| Gehäuse | Funktion in Ruhestellung | Schaltbild | Artikel – Nr |
|---------|---------------------------------|------------|-----------------|
| 1" | stromlos beidseitig geschlossen | | OD153121A000000 |
| 1" | stromlos beidseitig offen | | OD153221A000000 |



| Gehäuse | Funktion in Ruhestellung | Schaltbild | Artikel – Nr |
|---------|--|------------|-----------------|
| 1" | stromlos einseitig geschlossen | | OD150521A000000 |
| 1" | stromlos beidseitig offen mit Strom einseitig sperrend | | OD1506211AS000 |

Maßänderungen + technische Änderungen vorbehalten! Andere Ausführungen auf Anfrage.

Magnetspulen



| Spannung | Typ | Artikel - Nr |
|-----------|----------------|----------------|
| 12V - DC | S8-356 CLASS H | OD02360130OB00 |
| 24V - DC | S8-356 CLASS H | OD02360130OC00 |
| 230V - AC | S8-356 CLASS H | OD02280130GA00 |

Anschlussstecker:



| Farbe | Artikel-Nr: |
|---------|-------------|
| Schwarz | 100033049 |
| Grau | 100033048 |

Maßänderungen + technische Änderungen vorbehalten! Andere Ausführungen auf Anfrage.